

# El fortalecimiento de la Pyme desde las cadenas de valor

Jorge Mario Martínez Piva

Jefe de la Unidad de Comercio Internacional e Industria

CEPAL



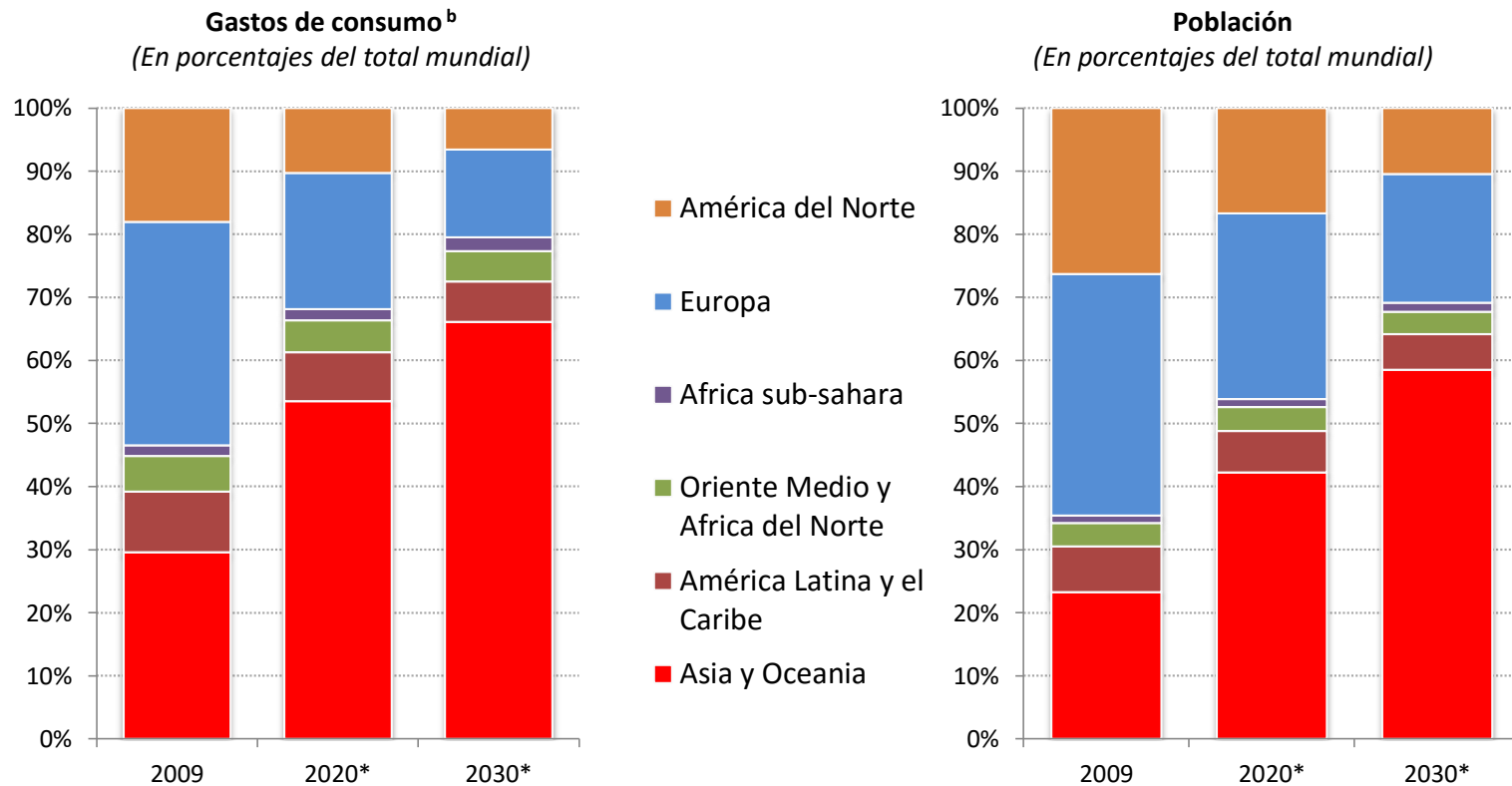
# Contenido

- Transformaciones mundiales relevantes
- Importancia de las cadenas de valor
- Escalamiento económico y social
- A modo de conclusión

Transformaciones mundiales relevantes

# En 2030, el 80% de la clase media mundial vivirá en los actuales países en desarrollo; dos tercios lo harían en Asia

**POBLACIÓN Y GASTOS DE CONSUMO DE LA CLASE MEDIA,  
POR REGIONES, 2009, 2020 Y 2030 <sup>a</sup>**

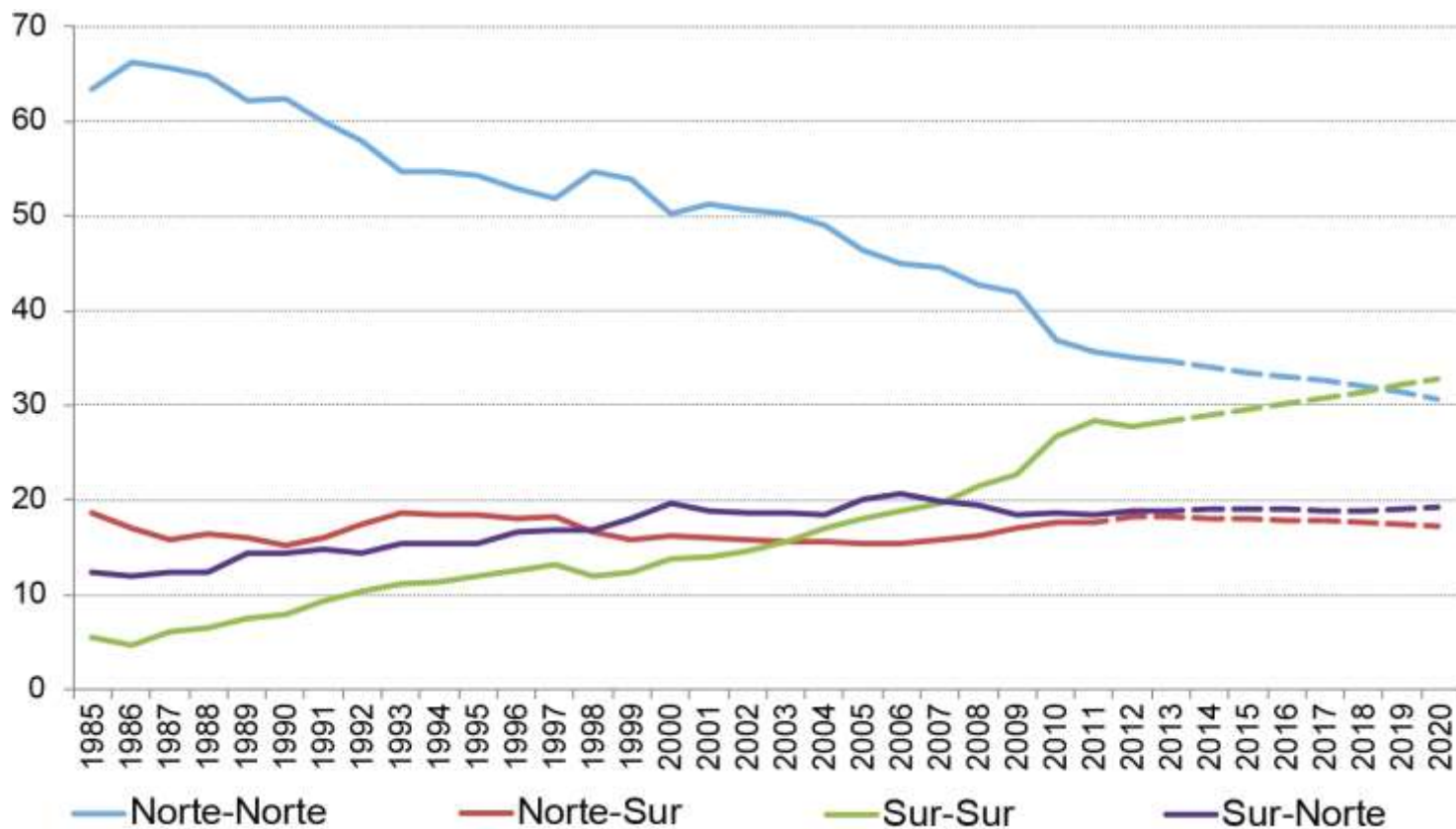


Fuente: CEPAL, sobre la base de Homi Kharas, "The Emerging Middle Class in Developing Countries", OECD Development Centre Working Paper 285, enero de 2010.

<sup>a</sup> Las cifras para 2020 y 2030 son proyecciones.

# Cambios en el escenario global

DISTRIBUCIÓN DE LAS EXPORTACIONES MUNDIALES DE BIENES, POR GRUPO DE ORIGEN Y DESTINO, 1985-2020<sup>a</sup>  
(En porcentajes)

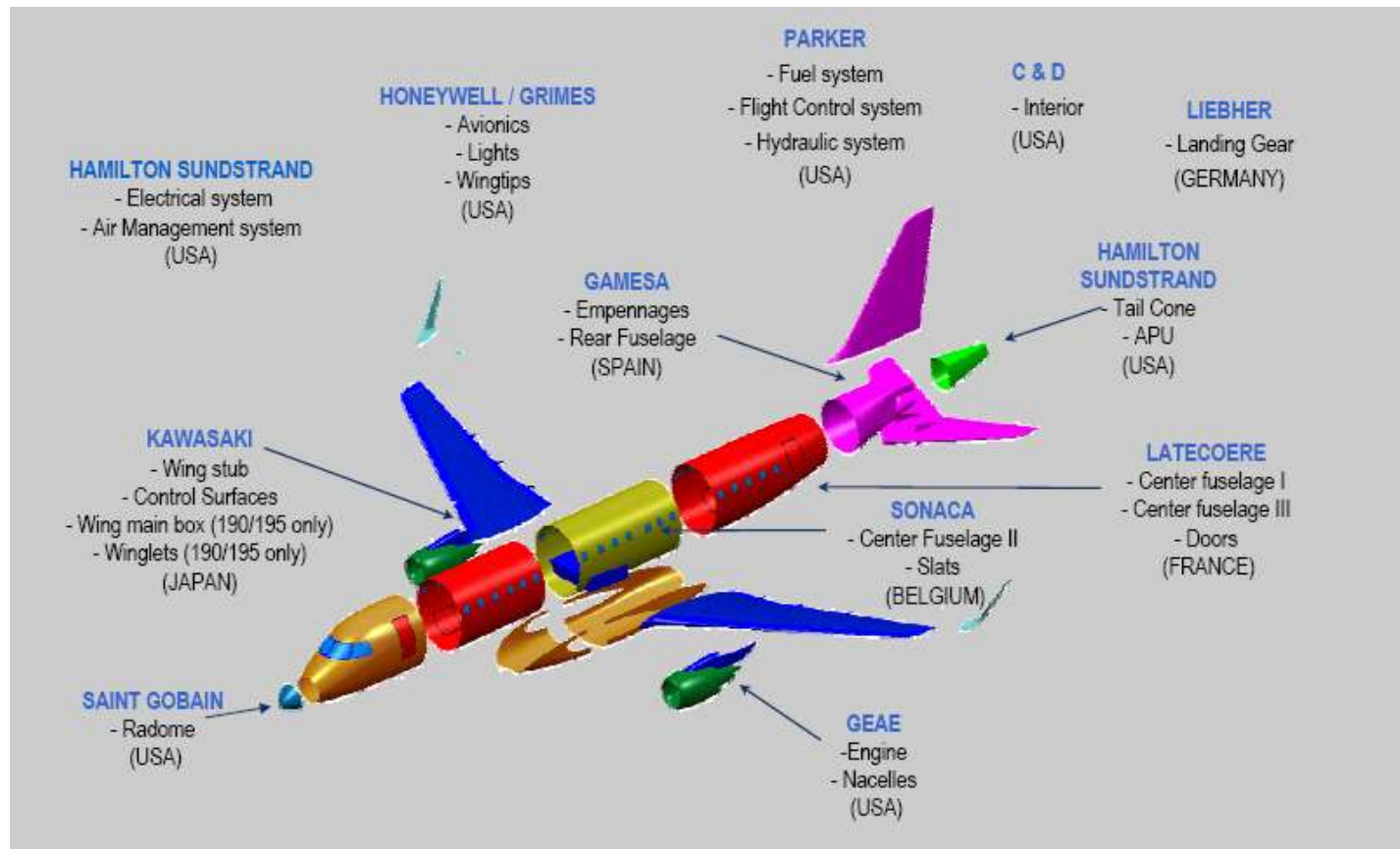


Fuente: Comisión Económica para América Latina y el Caribe (CEPAL), sobre la base de COMTRADE.

<sup>a</sup> Las cifras a partir de 2013 corresponden a proyecciones.

# Patrón de producción basado en la deslocalización productiva

## ALGUNOS PROVEEDORES INTERNACIONALES DE EMBRAER PARA LA PRODUCCIÓN DE LOS AVIONES DE LA FAMILIA ERJ 170-190



**Fuente:** P. Figueiredo, G. Silveira y R. Sbragia, "Risk sharing partnerships with suppliers: The case of EMBRAER", Journal of Technology, Management and Innovation, 2008, Volume 3, Issue 1.

# Las TIC, los acuerdos comerciales y los costos de logística facilitaron la creación de cadenas globales de valor

- Reducción de aranceles
- Caída de los precios de los combustibles
- Mejoras en productividad, transporte y logística
- Investigación y desarrollo
- Diseño
- Investigación de mercado
- Contabilidad (servicios a distancia)
- Publicidad
- Servicio post-venta



Importancia de las cadenas de valor



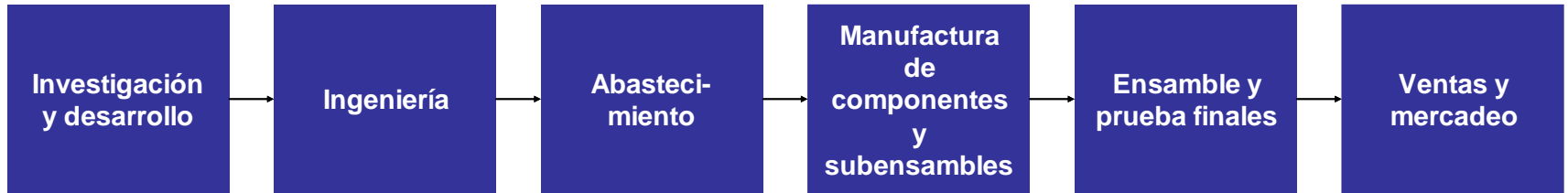
# Cadenas de valor

El conjunto de actividades que se requieren para llevar un producto o servicio, desde su concepción, a través de las diversas fases de producción, hasta la entrega a los consumidores.

- Las cadenas globales de valor son el resultado de un nuevo patrón de producción basado en la deslocalización productiva.
- Explica de qué manera participa un país en una industria y su papel en la distribución de beneficios que se derivan de las diferentes actividades de la cadena.

# ¿Cuáles son los eslabones de la cadena?

- Estructura en manufactura



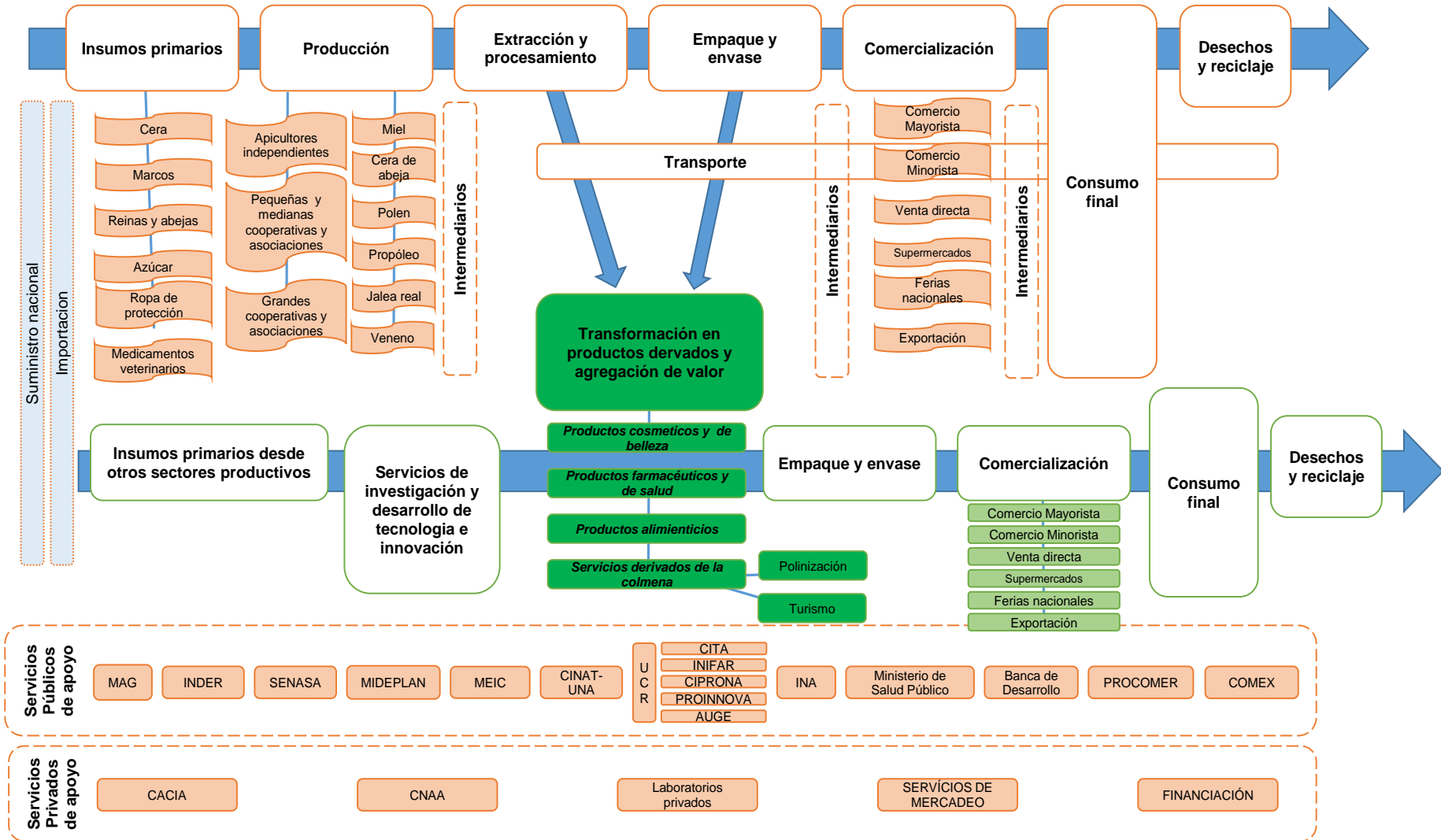
- Estructura en productos primarios



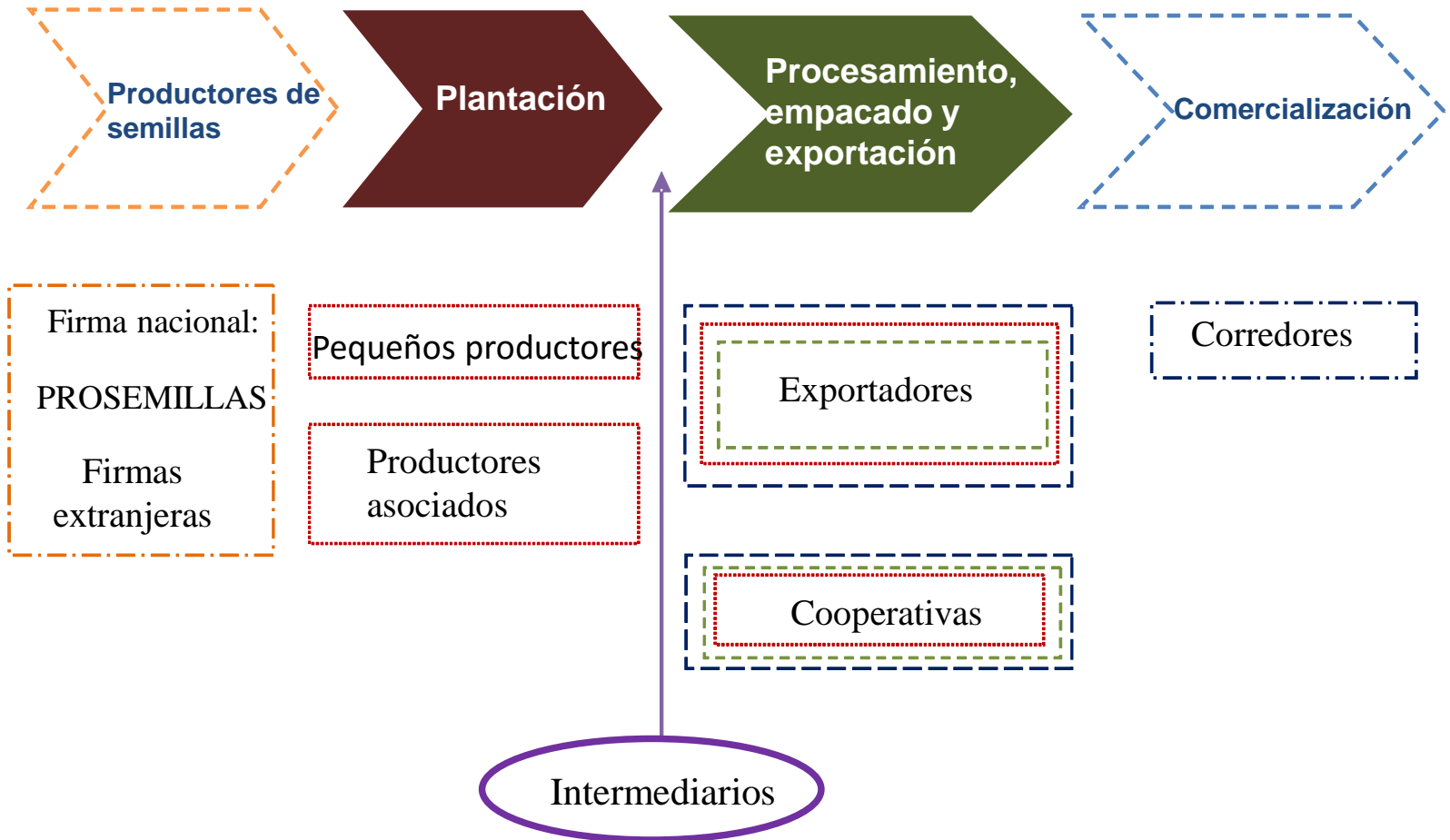
Además:

- Servicios de apoyo
- Fuentes de información
- Organizaciones públicas y privadas de asistencia

# La cadena de valor de miel de abeja y productos derivados de la colmena en el Pacífico Central costarricense



# Mini vegetales: cadena de valor

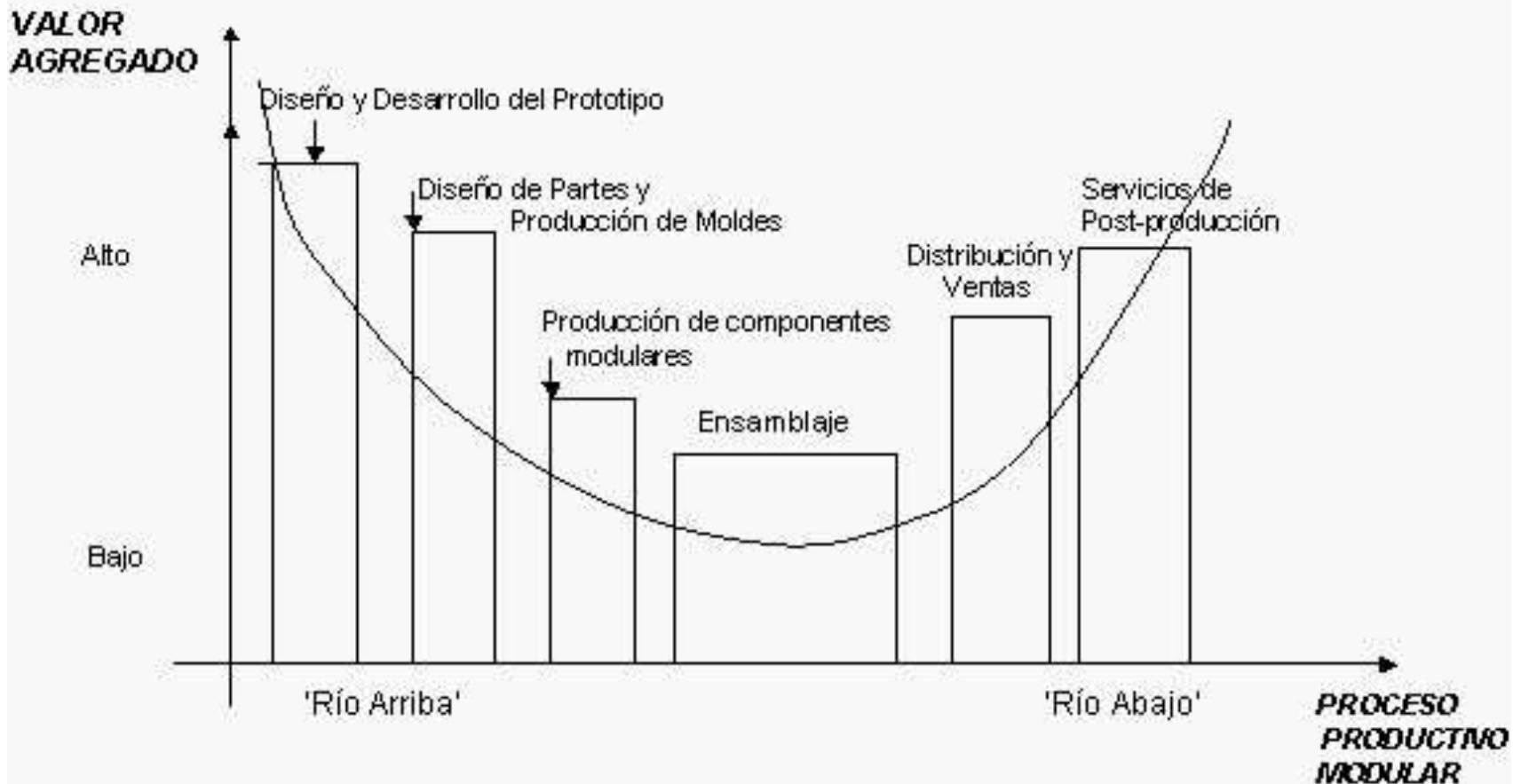


## Cadenas de valor: su utilidad

- Permite tener un mapa de actores
- Identifica los vínculos entre empresas y países (cuellos de botella)
- Identifica las razones para mantener esos vínculos, y las amenazas a los mismos
- Identifica dónde se genera y apropia el valor
- Permite el diseño de políticas públicas para incentivar vínculos, fortalecer eslabones, incrementar valor regional, etc.
- Facilita la toma de decisiones de inversión

# Valor agregado en las cadenas productivas

## La curva del valor agregado



Fuente: Adaptación de Kwan, 2002.

# Beneficios potenciales de cadenas de valor internacionales para el desarrollo de las pymes

## A. Escalamiento

- Mayor valor agregado
- Mejor calidad bienes intermedios
- Mejor capital humano

## B. Participación de pymes

- Mayor mercado internacional
- Transferencia tecnológica
- Creación de empleo

## C. Acceso a financiamiento

- Otorgado por empresas grandes
- ... o bancos (menor riesgo crediticio por estar en una CGV)

**Estos beneficios dependen crucialmente de las políticas productivas**

Escalamiento económico y social



## Escalamiento Económico:

“ganancias de competitividad dentro de una economía, región, sector, firma o red de producción”

Se produce escalamiento económico cuando se registra un:

1. Incremento en la participación mundial de las exportaciones, y/o
2. Incremento en el valor unitario de las exportaciones

## Escalamiento Social:

“ganancias en el bienestar de los trabajadores dentro de una economía, región, compañía o red de producción”

Se produce escalamiento social cuando se registra un:

1. Incremento en los niveles de empleo, y/o
2. Incremento en los salarios/ingresos medios reales

A modo de conclusión

# La centralidad de las política productivas

Se requiere una política industrial **moderna**, que fomente:

- La inserción en cadenas regionales o mundiales de valor
- El escalamiento en la jerarquía de dichas cadenas, mediante la transición hacia actividades más sofisticadas en bienes y servicios

El interés en promover el escalamiento en las cadenas de valor requiere de políticas industriales complejas

- Amplia y eficiente coordinación de diversas políticas públicas
- Rectorías claras y fuertes en el sector público
- Énfasis en la innovación para incrementar el valor agregado

Un área con gran potencial es el apoyo a la internacionalización de pymes mediante:

- Programas que las apoyen en el cumplimiento de las exigencias de calidad, inocuidad y sustentabilidad de sus potenciales compradores
- Programas conjuntos de desarrollo de recursos humanos especializados

# Existe un amplio espacio de maniobra para la política pública

## Políticas productivas horizontales

Convergencia regulatoria

Ventanilla única; digitalización de documentos

Capacitación

Certificación de calidad

Preferencias para pymes en las compras públicas

Desarrollo de proveedores

Certificación de competencias y de calidad

Apoyos a I+D, innovación

Apoyo a clusters

Apoyo de la banca de desarrollo a estos programas

# Existe un amplio espacio de maniobra para la política pública (cont.)

## Políticas productivas verticales

Apoyo a procesos productivos innovadores

Apoyo a compra de equipos, transferencias de tecnologías, licenciamientos,

Formación de capital humano especializado

## Coordinación de las políticas públicas

Apoyo a la innovación

Acceso al financiamiento

Facilitación de trámites (registros, permisos, formalización, etc.)

Muchas gracias

Jorge Mario Martínez Piva

