

CORREOS DE COSTA RICA: SU EXPERIENCIA EN MYPIMES

MUNDO DE SOBREVIVIENTES

The Survivors



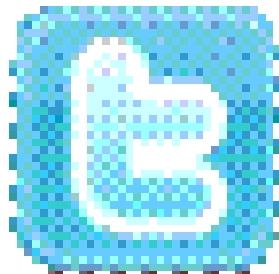
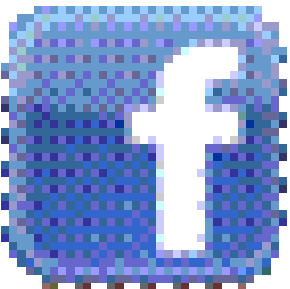
The Losers



EL PROBLEMA NO ES LA VELOCIDAD DE LA EVOLUCION TECNOLÓGICA, PERO SI LA VELOCIDAD DE REACCION AL CAMBIO.



1 MERCADO



845 MILL
FACEBOOK

4.4 MILLONES
CELULARES,
44%
INTERN ET

140
MILLONES
TWITTER

MUNDO
HIPERCONECTADO

56%
PENETRACION
INTERNET CR

107 BILLONES
DIA
E MAIL

TABLETAS
TV
RADIO S



**Mercado-
Operadores**



Social vs Comercial

Cartero vs Ejecutivo a domicilio

Globalización

Imagen tradicional vs Imagen
empresarial

Servicio al cliente (máximo nivel)

Los consumidores quieren el control
total

Simplificación de tramites

Soluciones Integrales

SITUACION MERCADO POSTAL BASICO CR AÑO 2011



1. Mercado cartas se redujo en un 40% en los últimos 5 años.
2. Mercado pierde 1.6 millones de envíos postales nacionales
3. Alta presión por disminución de costos.
4. Digitalización, mundo conectado en línea
5. Aumenta demanda de relocalización direcciones.



ANALISIS POSTAL INTERNACIONACIONAL



Mercadeo
Directo, E
commerce

SERVICIOS
FINANCIEROS, E
POST

E post, e
government , e
commerce

SERVICIOS
FINANCIEROS

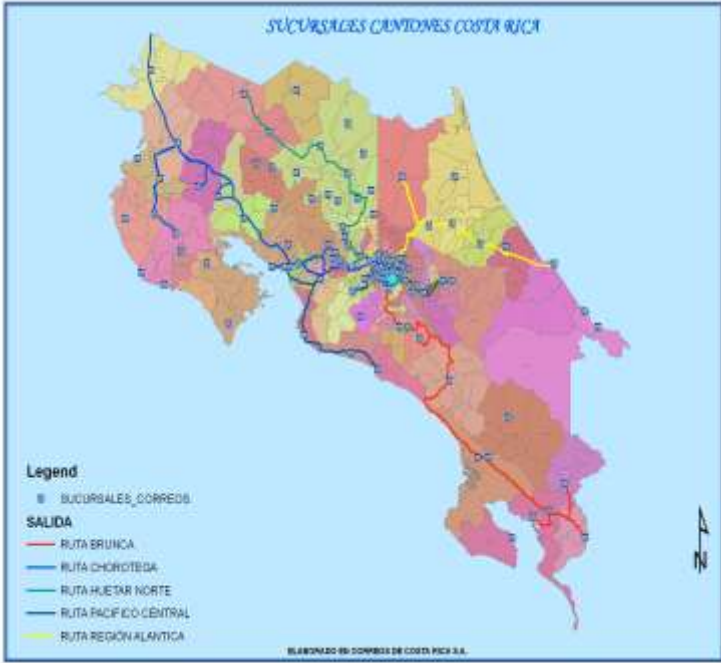
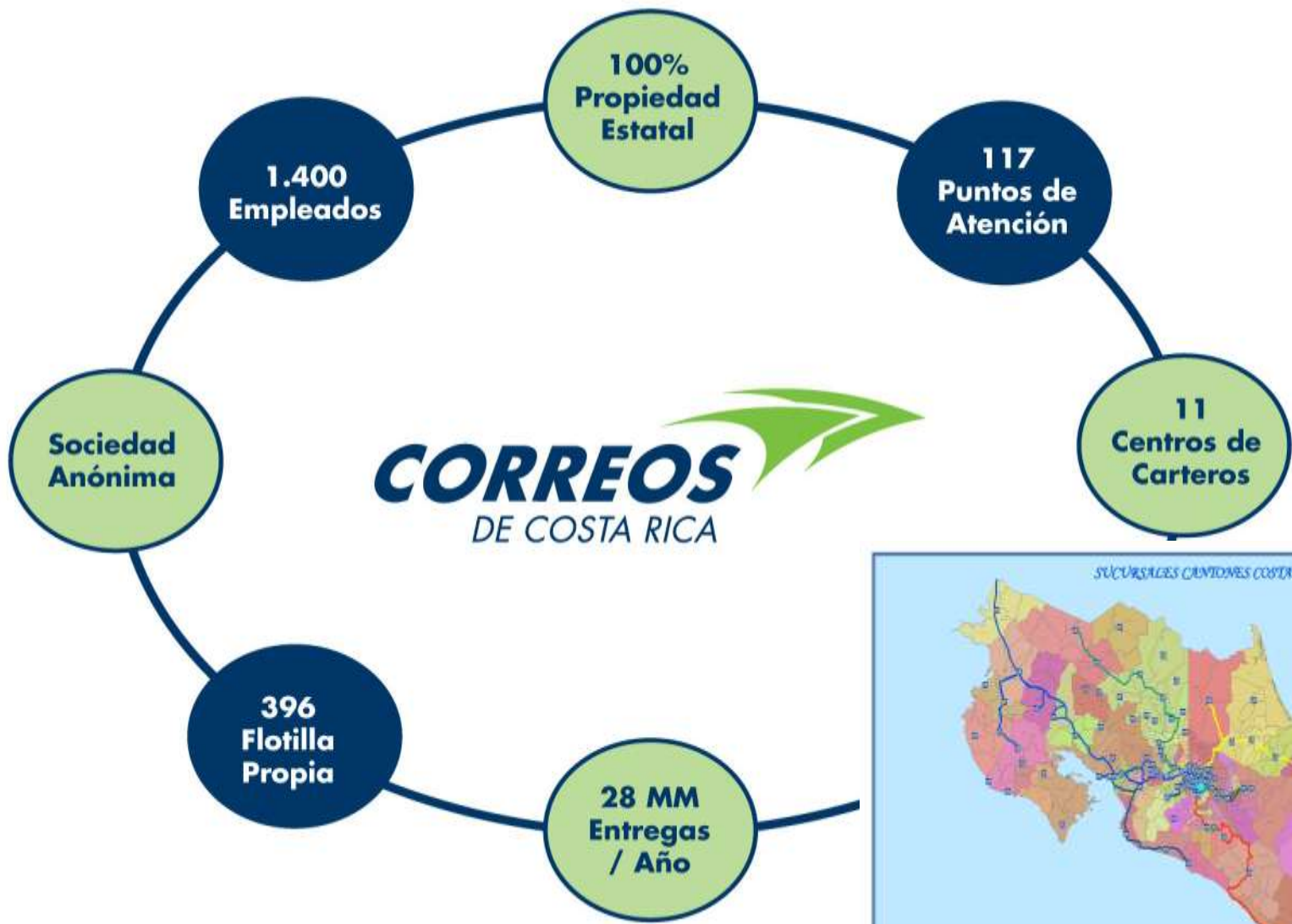
GOBIERNO DIGITAL

ESTUDIO UPU 2011, 93 PAISES





2 CONOCER QUIENES SOMOS





3 NUESTRA VISION

ESTRATEGÍAS COMERCIALES

Sostenibilidad 1	Fidelización Clientes producto integral
Crecimiento 2	Instrumento de apoyo al desarrollo para sector público y privado
Diversificación 3	Hacer visible al Correo tanto para el estado como a la sociedad

OFICINAS POSTALES BRAZOS DEL ESTADO

SERVICIOS EN OFICINAS	PUNTOS DE RED
GOBIERNO DIGITAL	14
CERTIFICACIONES REGISTRO PUBLICO	76
PINES ELECTRONICOS Y PREPAGO	95
SERVICIOS FINANCIEROS	67
INS VENTA SEGUROS	24
GIROS ELECTRONICOS	05
EDITORIAL COSTA RICA	05
MEDALLAS	50

117



VISAS USA

The image shows a screenshot of the US Embassy website in Spanish, viewed in Internet Explorer. The browser's address bar shows the URL <http://spanish.costarica.usembassy.gov/>. The website header includes the text "Embajada de los Estados Unidos San Jose, Costa Rica" and "EMBAJADA DE LOS ESTADOS UNIDOS SAN JOSE • COSTA RICA". A search bar is visible with the placeholder text "Incerte los términos de la búsqueda" and a "BÚSQUEDA" button. The main content area features a news article with a photo of Hillary Clinton and Jim Yong Kim. A large blue text box is overlaid on the page, displaying the statistics: "15.000 VISAS PROCESADAS, 500.000 PASAPORTES". The Windows taskbar at the bottom shows the date as 24/04/2012 and the time as 06:28 p.m.

15.000 VISAS PROCESADAS,
500.000 PASAPORTES

BOX CORREOS



Servicios
Tantas
Tu dirección en Miami
Buscador de productos
Soporte-Crear un ticket

Tu cuenta
Rastreo en-línea
Información de paquetes
Preferencias de mi cuenta
Alertas tus compras

HOME | SERVICIOS | SERVICIO EN LINEA | ACERCA DE NOSOTROS | CENTRO DE SERVICIOS | **REGISTRATE**

Comprar en USA... es tan fácil como

1 ¡Regístrate aquí Gratis!

2 Comprar en EE.UU.



3 Recibir en Costa Rica



Búsqueda

Por Guía Aérea/ # de Tracking Doméstico USA emitido por la tienda. Ingrese # de guía FEDEX, UPS, DHL, USPS...

ALÉRTANOS TUS COMPRAS

CALCULA EL COSTO DE TUS ENVÍOS

Find us on Facebook

Sign Up Create an account or **log in** to see what your friends like.

Box Correos Like

Box Correos
Buenos días, obtén un 40% de descuento en / usar este código 54018251, válida hasta el día <http://www.ec.com/>

Otros tipos de búsqueda para clientes registrados requieren ingreso seguro a su cuenta:

Por **Fleamante**: Ingrese el nombre de la tienda donde compraste. Ej: Amazon.

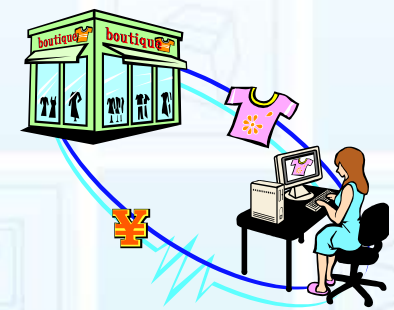
Por **Guía Aérea/ # de Tracking**:

Tu dirección en Miami para tus compras por Internet es:

(Tu nombre completo) y tu (# de cuenta)
7801 NW 37th Street
Doral, FL 33166
Tel: 305 592 0839

Para Óptimos resultados sugerimos escribir tu # de sección dentro del espacio de apellidos

**FASE PILOTO
UN
EMBARQUE
POR SEMANA
DE 50
PAQUETES.**



SERVICIOS DE ENTREGA ESPECIALIZADA SECTOR PÚBLICO

- Pasaportes
- Placas
- Cédulas de Residencia
- Notificaciones
- Gestiones de Cobro
- Mensajería
- Medicinas



SERVICIOS SECTOR FINANCIERO

- Entrega tarjetas
- Cámara compensación
- Entrega contratos
 - Marchamos
- Notificaciones
 - Paquetes
- Call Center



SERVICIO DE CALL CENTER

1. Servicio de recurso humano para atender centros de contacto.
2. Personal calificado bilingüe
3. Apoyo para organización áreas de centros de atención al cliente
4. Sistemas de control de llamadas



SERVICIOS SECTOR COMERCIAL

- Contratos
- Facturas
- Repuestos
- Entrega en horas
- Paquetería
- Notificaciones de cobro
- Bodegaje
- Venta por catálogo





4

EXPORTA FACIL

DESAFIOS DEL SECTOR MIPYMES

Crisis/Recuperación Económica

Capacitación constante (evolución)

Costos en ventas – mercadotecnia

Acceso a mercados internacionales

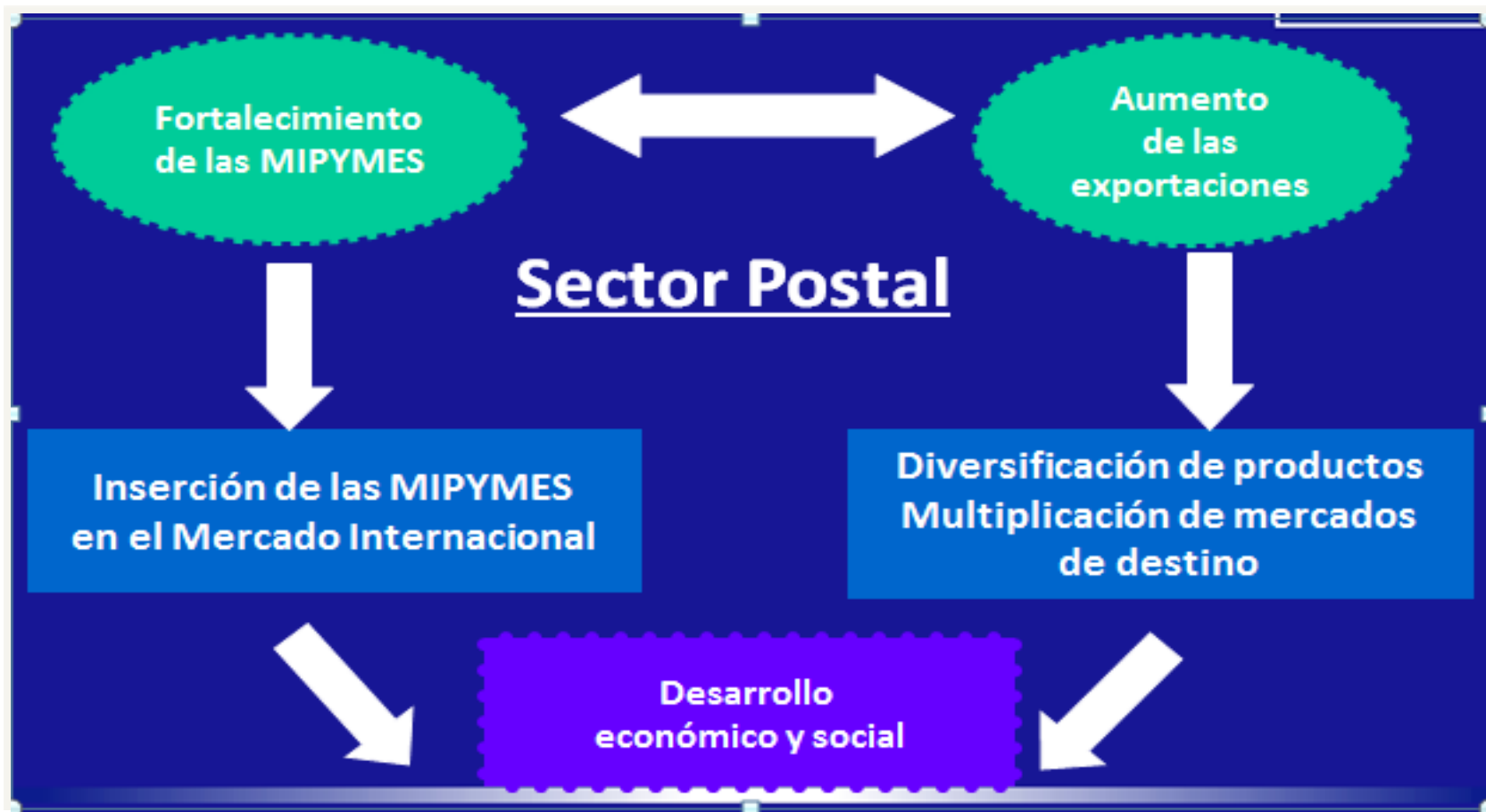


SOLUCION PROPUESTA POR CORREO: EXPORTA FACIL

Establecer un sistema simplificado de exportaciones por medio de envíos postales y desarrollar canales de acceso para que las MIPYMES ingresen en el mercado internacional.



BENEFICIOS ESPERADOS

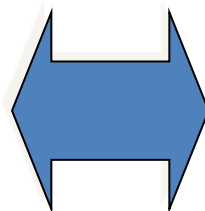
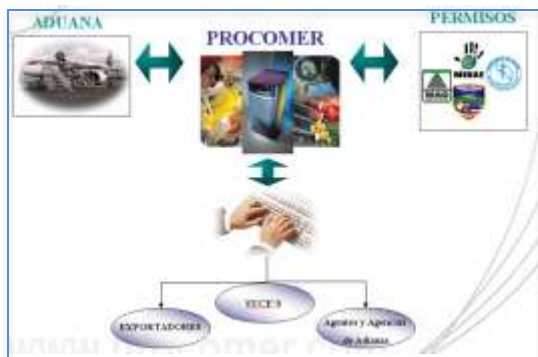


ORIGEN EXPORTA FACIL CORREOS

- Exporta fácil nació en el marco de la Iniciativa para la Integración de la Infraestructura Regional Suramericana
- Se originó en Brasil en el año 2000, logrando registrar exportaciones cercanas a los US\$ 200 millones de dólares y permitiendo que los costos administrativos de la exportación caigan del 16 % hasta el 1 % del valor de la mercancía.
- También se implementó en Perú a mediados de 2007 y a 2009 ha beneficiado a 24 regiones con más de 800 usuarios, 5.700 envíos y US\$ 2 millones de exportaciones FOB en lo que va corrido del proyecto.

Antecedentes PYMES

1. **Cantidades:** 78.000 empresas
2. **Ubicación :** Se concentran en todo el país pero Limón, San José, Alajuela Y Cartago muestran un mayor porcentaje de empresas MIPYMES.
3. **Proceso actual:** Tramite con alto costo (40\$ por declaración sin costo de transporte), acceso limitado a puntos de atención.



Tiempo promedio de gestión: 1 día en tramites, depende ubicación del exportador

ORGANIZACION CORREOS

- .Detección necesidades (procesos)
- Ubicación PYMES
- Desarrollo solución (Operativa-Tecnológica-Comercial)
- Socios Estratégicos

Proceso Implementación: Organizativo

Aliado estratégico: PROCOMER, papel integrador del proceso de exportación.



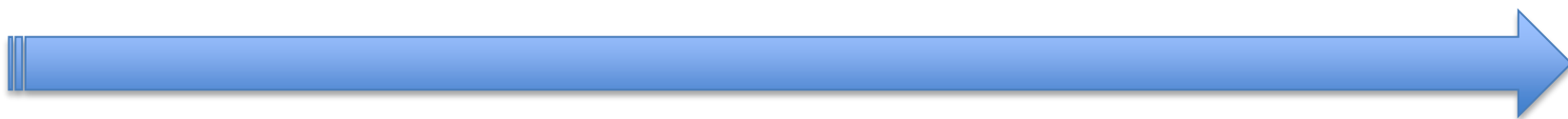
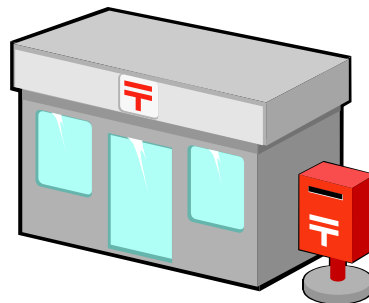
SOCIOS ESTRATEGICOS



CONVENIO

1. Convenio Cooperación entre el MEIC y Correos.
2. Convenio MEIC y Correos para la Red de Apoyo
3. Convenio marco de cooperación institucional BANCO POPULAR y Correos
4. BANCO NACIONAL
5. Convenio de Cooperación Institucional entre PROCOMER y Correos
6. Convenio Marco de Alianza Empresa entre Correos y CADEXCO

PROCESO SIMPLIFICADO



ALIANZA MALL 506 (PORTAL WEB)



Portal Correos de Costa Rica - Windows Internet Explorer provided by Correos de Costa Rica S.A

http://www.mall506.com/correos/index.php

McAfee

Bing

Favoritos Sitios sugeridos Galería de Web Slice INS - Seguros Autoex Recargas G. Tecnológico Servicios Públicos

Portal Correos de Costa Rica

Inicio • Contáctenos

CORREOS
DE COSTA RICA

DIRECTORIO DE TIENDAS CONÓZCANOS NUESTROS SERVICIOS NUESTRAS SUCURSALES

Buscar

BIENVENIDOS A NUESTRO PORTAL

 Ver Tienda	 Ver Tienda	 Ver Tienda

Adquiera su tienda de **MALL506.com**
Tu mall más cercano!!
AQUÍ

ARTÍCULOS DESTACADOS

Internet | Modo protegido: activado

100%

05:51 p.m.
09/09/2012

Resultados Alcanzados: País

- Inclusión de PYMES
- Ayudar a las pequeñas empresas a realizar los procesos de exportación.
- Contribución al Plan de Gobierno, que promueve las exportaciones de pequeños empresarios.
- Desarrollo de un sistema simplificado de exportación que promueve las mismas.
- Sistema web para marketing



Resultados Alcanzados: MiPYME

- El empresario no necesita contratar a un agente de aduanas para la confección de la Declaración; él mismo puede confeccionar la declaración sin costo alguno.
- Apoyo con embalajes
- Las MiPYMEs cuentan con un servicio que les permite ahorrarse hasta un 40% de los costos normales de exportación.
- Cobertura del servicio a nivel nacional esto a facilitado el acceso de las empresas de zonas rurales.



Resultados Alcanzados: Operador

MIPYMES: Orientación de las exportaciones.

- **Estados Unidos (53%)**
- Unión Europea (30%)
- Resto del Mundo (9%)
- Centroamérica (7%)

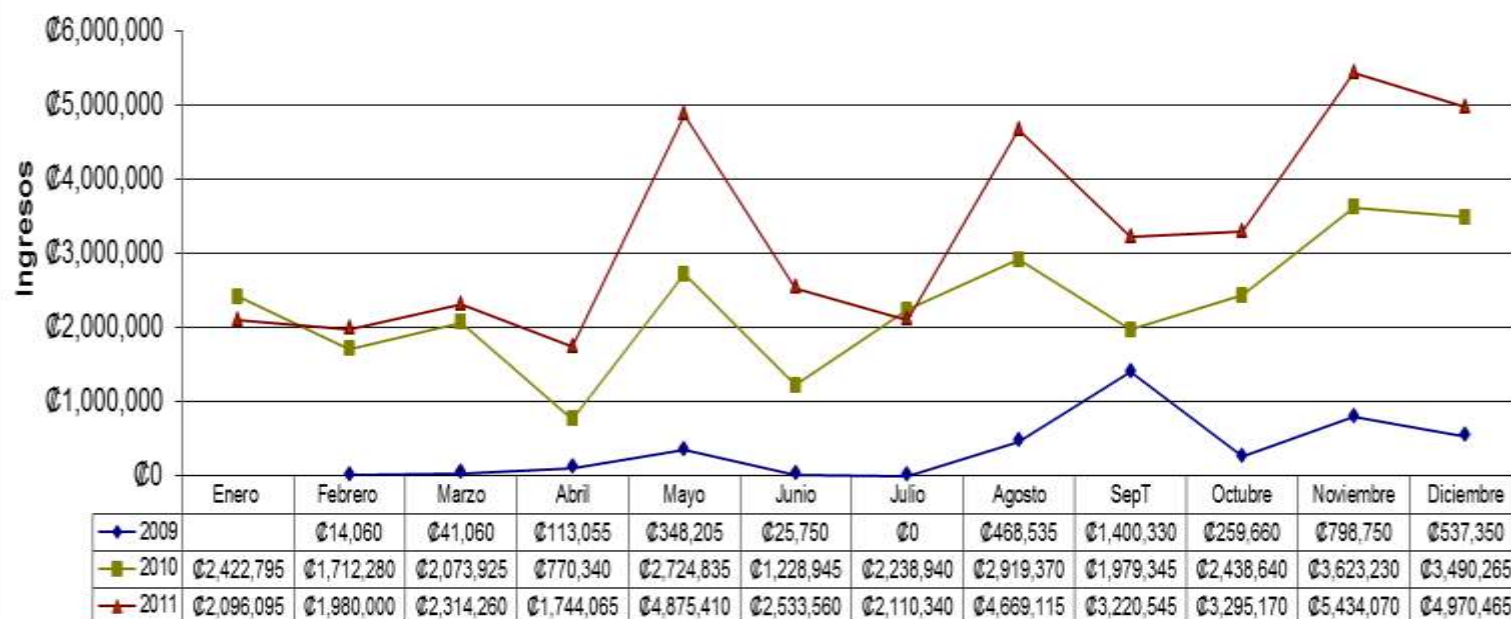


ESTADOS UNIDOS

RESULTADOS INGRESOS EXPORTA FACIL



Evolución de Ingresos de Exporta Fácil
2009-2010-2011



Meses

◆ 2009 ■ 2010 ▲ 2011

EJEMPLOS PRODUCTOS



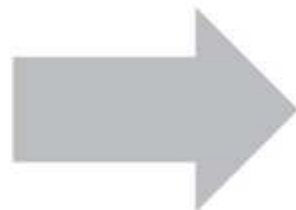
Sucursal	Producto
Moravia	Humadores, cajas de madera, puros ,pureras de cuero y madera
	Productos personales
	Café
	Artesanías y libros
Sucursal de Jacó	Vestidos de baño
	Café
	Tablas de Surf
Sucursal de Oreamuno	Valijas de madera en Teca
Sucursal de Monteverde	Café Molido y grano
	Souvenirs
Alajuela	Bastones de madera
	Condimentos
Quepos	Ropa



5

RESULTADOS GLOBALES

TIEMPO PARA CAMBIAR NUESTRO LOGO



PASION POR LA ENTREGA

CAMBIO EN PARTICIPACIÓN INGRESOS 2006 - 2012



INGRESO	2006	2010	2011	2012 abril
CORREO TRADICIONAL	79%	61%	56%	47%
OTROS INGRESOS	21%	39%	44%	53%
TOTAL:	100%	100%	100%	100%



Muchas Gracias

PASION POR LA ENTREGA