

6 PASOS PARA INSCRIBIR UN PROYECTO COMIEX-ECEN

1. Formulario COMIEX

Descargue y complete el formulario del sitio WEB de la COMIEX-ECEN. *

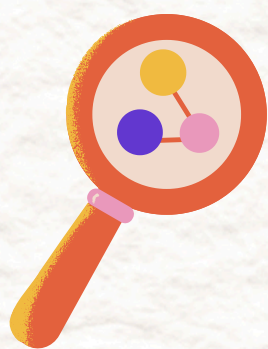
2. Carta aval CAE

Someter a la CAE de una carrera afín para revisión técnica y aval. De existir vinculación interna o externa, evidenciarla mediante una carta.



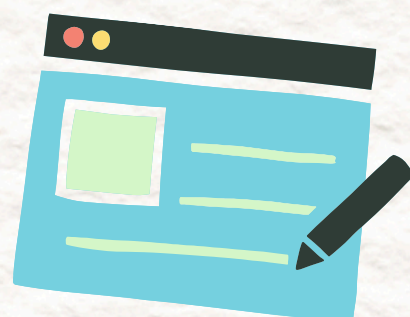
3. Entregar a COMIEX

Enviar a la COMIEX el formulario completo junto con el oficio aval de CAE para iniciar el proceso de revisión.



4. Revisión y observaciones

La COMIEX revisa la propuesta, emite observaciones y la remite a la dirección ECEN para su revisión. Tras este proceso, el documento se devuelve a la persona proyectista para la incorporación o justificación de las observaciones.



5. Incorporación de observaciones

Una vez incorporadas o justificadas las observaciones, el documento debe enviarse nuevamente a revisión. Posteriormente, la dirección ECEN emite el aval de asignación de tiempo académico y la COMIEX otorga su aval.



6. Inscripción Gestiona-SIPEU

Con los avales de la dirección ECEN y la COMIEX, la propuesta debe registrarse en Gestiona o SIPEU, según corresponda (investigación o extensión).



Más información