



Datos Históricos Centros Universitarios

Región Central Oeste

Alajuela-Atenas-Heredia-La reforma-Palmarenes-San José

2013-2017 (SIATDGI)

Centro de Investigación y Evaluación Institucional (CIEI)

Doctor. José Pablo Meza Pérez, Jefe.

Unidad de Información y Análisis Estadístico (UIAE)

Investigadores

Luis Fernando Figueroa Retana

Jennifer Guzmán Sandí

Colaboradores

Adriana Cascante Gatgens

Alexander Flores Montero

Diego Gatgens Gutiérrez

Erick Ruiz Picado

Jeimmy Ordoñez Álvarez

Julio 2018

DOCUMENTO CIEI-022-2018

1 Tabla de contenido

1	Tabla de contenido.....	2
2	Tabla de cuadros	8
3.	Tabla de infografías	13
	13
I.	Introducción	14
II.	Glosario	15
1	Matrícula Regular	21
1.1	Matrícula regular anual Ordinaria por centro universitario	21
1.2	Matrícula regular anual Ordinaria por región	22
1.3	Matricula regular anual de Extensión por centro universitario	23
1.4	Matricula regular anual de Cursos Libres por centro universitario	24
2	Matrícula de Primer Ingreso	25
2.1	Matrícula de Primer Ingreso anual Ordinaria por Centro Universitario	25
2.2	Matrícula de Primer Ingreso anual Ordinaria por Región	26
3	Graduados	27
3.1	Personas Graduadas por año	27
4	Centro universitario de Alajuela (04)	30
4.1	Matrícula de Primer Ingreso	30
4.1.1	Matrícula de Primer Ingreso anual Ordinaria.....	30
4.1.2	Matrícula de Primer Ingreso por cuatrimestre y semestre Ordinaria.....	30
4.1.3	Matrícula de Primer Ingreso por cuatrimestre y semestre Ordinaria por género	31
4.2	Matricula Regular	32
4.2.1	Matricula regular anual ordinaria	32
4.2.2	Matricula regular anual ordinaria por género	32
4.2.3	Matricula regular anual ordinaria por instancia	32
4.2.4	Matricula regular anual ordinaria por grupo etario	33
4.3	Graduados	34
4.3.1	Personas graduadas por año	34
4.3.2	Personas graduadas por año por género	34
4.3.3	Personas graduadas anualmente por instancia	35
4.3.4	Personas graduadas por año por programa.....	35

4.3.5	Títulos entregados.....	37
4.3.6	Títulos entregados por instancia.....	37
4.3.7	Rendimiento académico.....	38
5	Centro universitario de Alajuela, Sede Interuniversitaria (81)	39
5.1	Matrícula de Primer Ingreso	39
5.1.1	Matrícula de Primer Ingreso anual Ordinaria.....	39
5.1.2	Matrícula de Primer Ingreso por cuatrimestre y semestre Ordinaria.....	39
5.1.3	Matrícula de Primer Ingreso por cuatrimestre y semestre Ordinaria por género....	40
5.2	Matricula Regular	40
5.2.1	Matricula regular anual ordinaria	40
5.2.2	Matricula regular anual ordinaria por género	40
5.2.3	Matricula regular anual ordinaria por instancia	41
5.2.4	Matricula regular anual ordinaria por grupo etario.....	41
5.3	Graduados	42
5.3.1	Personas graduadas por año.....	42
5.3.2	Personas graduadas por año por género	42
5.3.3	Personas graduadas anualmente por instancia	42
5.3.4	Personas graduadas por año por programa.....	43
5.3.5	Títulos entregados.....	43
5.3.6	Títulos entregados por instancia.....	44
5.3.7	Rendimiento académico.....	45
6	Centro universitario de Atenas (35)	46
6.1	Matrícula de Primer Ingreso	46
6.1.1	Matrícula de Primer Ingreso anual Ordinaria.....	46
6.1.2	Matrícula de Primer Ingreso por cuatrimestre y semestre Ordinaria.....	46
6.1.3	Matrícula de Primer Ingreso por cuatrimestre y semestre Ordinaria por género....	47
6.2	Matricula Regular	47
6.2.1	Matricula regular anual ordinaria	47
6.2.2	Matricula regular anual ordinaria por género	47
6.2.3	Matricula regular anual ordinaria por instancia	48
6.2.4	Matricula regular anual ordinaria por grupo etario.....	48
6.3	Graduados	49
6.3.1	Personas graduadas por año.....	49

6.3.2	Personas graduadas por año por género	49
6.3.3	Personas graduadas anualmente por instancia	49
6.3.4	Personas graduadas por año por programa.....	50
6.3.5	Títulos entregados.....	52
6.3.6	Títulos entregados por instancia.....	52
6.3.7	Rendimiento académico.....	53
7	Centro universitario de Atenas Sede Interuniversitaria (93)	54
7.1	Matrícula de Primer Ingreso	54
7.2	Matricula Regular	54
7.2.1	Matricula regular anual ordinaria	54
7.2.2	Matricula regular anual ordinaria por género	54
7.2.3	Matricula regular anual ordinaria por instancia	54
7.2.4	Matricula regular anual ordinaria por grupo etario.....	55
7.3	Graduados	56
7.3.1	Personas graduadas por año.....	56
7.3.2	Personas graduadas por año por género	56
7.3.3	Personas graduadas anualmente por instancia	56
7.3.4	Títulos entregados.....	57
7.3.5	Títulos entregados por instancia.....	57
7.3.6	Rendimiento académico.....	58
8	Centro universitario de Heredia (34)	59
8.1	Matrícula de Primer Ingreso	59
8.1.1	Matrícula de Primer Ingreso anual Ordinaria.....	59
8.1.2	Matrícula de Primer Ingreso por cuatrimestre y semestre Ordinaria.....	59
8.1.3	Matrícula de Primer Ingreso por cuatrimestre y semestre Ordinaria por género....	60
8.2	Matricula Regular	60
8.2.1	Matricula regular anual ordinaria	60
8.2.2	Matricula regular anual ordinaria por género	60
8.2.3	Matricula regular anual ordinaria por instancia	61
8.2.4	Matricula regular anual ordinaria por grupo etario.....	62
8.3	Graduados	62
8.3.1	Personas graduadas por año.....	62
8.3.2	Personas graduadas por año por género	63

8.3.3	Personas graduadas anualmente por instancia	63
8.3.4	Personas graduadas por año por programa.....	63
8.3.5	Títulos entregados.....	66
8.3.6	Títulos entregados por instancia	66
8.3.7	Rendimiento académico.....	67
9	Centro universitario de la reforma (33)	68
9.1	Matrícula de Primer Ingreso	68
9.1.1	Matrícula de Primer Ingreso anual Ordinaria.....	68
9.1.2	Matrícula de Primer Ingreso por cuatrimestre y semestre Ordinaria.....	68
9.1.3	Matrícula de Primer Ingreso por cuatrimestre y semestre Ordinaria por género....	69
9.2	Matricula Regular	69
9.2.1	Matricula regular anual ordinaria	69
9.2.2	Matricula regular anual ordinaria por género	69
9.2.3	Matricula regular anual ordinaria por instancia	70
9.2.4	Matricula regular anual ordinaria por grupo etario	70
9.3	Graduados	71
9.3.1	Personas graduadas por año	71
9.3.2	Personas graduadas por año por género	71
9.3.3	Personas graduadas anualmente por instancia	71
9.3.4	Personas graduadas por año por programa.....	72
9.3.5	Títulos entregados.....	72
9.3.6	Títulos entregados por instancia	73
9.3.7	Rendimiento académico.....	74
10	Centro universitario de Palmares (06)	75
10.1	Matrícula de Primer Ingreso	75
10.1.1	Matrícula de Primer Ingreso anual Ordinaria.....	75
10.1.2	Matrícula de Primer Ingreso por cuatrimestre y semestre Ordinaria.....	75
10.1.3	Matrícula de Primer Ingreso por cuatrimestre y semestre Ordinaria por género....	76
10.2	Matricula Regular	76
10.2.1	Matricula regular anual ordinaria	76
10.2.2	Matricula regular anual ordinaria por género	76
10.2.3	Matricula regular anual ordinaria por instancia	77
10.2.4	Matricula regular anual ordinaria por grupo etario.....	77

10.3	Graduados	78
10.3.1	Personas graduadas por año	78
10.3.2	Personas graduadas por año por género	78
10.3.3	Personas graduadas anualmente por instancia	78
10.3.4	Personas graduadas por año por programa.....	79
10.3.5	Títulos entregados.....	80
10.3.6	Títulos entregados por instancia	82
10.3.7	Rendimiento académico.....	83
11	Centro universitario de Palmares, Sede Interuniversitaria (90).....	84
11.1	Matricula Primer Ingreso	84
11.2	Matricula Regular	84
11.2.1	Matricula regular anual ordinaria	84
11.2.2	Matricula regular anual ordinaria por género	84
11.2.3	Matricula regular anual ordinaria por instancia	85
11.2.4	Matricula regular anual ordinaria por grupo etario	85
11.3	Graduados	86
11.3.1	Personas graduadas por año	86
11.3.2	Personas graduadas por año por género	86
11.3.3	Personas graduadas anualmente por instancia	86
11.3.4	Personas graduadas por año por programa.....	87
11.3.5	Títulos entregados.....	87
11.3.6	Títulos entregados por instancia	87
11.3.7	Rendimiento académico.....	88
12	Centro universitario de Palmares, carreras conjuntas (82)	89
12.1	Matrícula de Primer Ingreso	89
12.1.1	Matrícula de Primer Ingreso anual Ordinaria.....	89
12.1.2	Matrícula de Primer Ingreso por cuatrimestre y semestre Ordinaria.....	89
12.1.3	Matrícula de Primer Ingreso por cuatrimestre y semestre Ordinaria por género....	89
12.2	Matricula Regular	90
12.2.1	Matricula regular anual ordinaria	90
12.2.2	Matricula regular anual ordinaria por género	90
12.2.3	Matricula regular anual ordinaria por instancia	90
12.2.4	Matricula regular anual ordinaria por grupo etario.....	91

12.3	Graduados	91
12.3.1	Personas graduadas por año	91
12.3.2	Personas graduadas por año por género	91
12.3.3	Personas graduadas anualmente por instancia	92
12.3.4	Títulos entregados.....	92
12.3.5	Títulos entregados por instancia	92
12.3.6	Rendimiento académico.....	93
13	Centro universitario de San José (01).....	94
13.1	Matrícula de Primer Ingreso	94
13.1.1	Matrícula de Primer Ingreso anual Ordinaria.....	94
13.1.2	Matrícula de Primer Ingreso por cuatrimestre y semestre Ordinaria.....	94
13.1.3	Matrícula de Primer Ingreso por cuatrimestre y semestre Ordinaria por género	95
13.2	Matricula Regular	95
13.2.1	Matricula regular anual ordinaria	95
13.2.2	Matricula regular anual ordinaria por género	95
13.2.3	Matricula regular anual ordinaria por instancia	96
13.2.4	Matricula regular anual ordinaria por grupo etario.....	96
13.3	Graduados	98
13.3.1	Personas graduadas por año	98
13.3.2	Personas graduadas por año por género	98
13.3.3	Personas graduadas anualmente por instancia	98
13.3.4	Personas graduadas por año por programa.....	99
13.3.5	Títulos entregados.....	101
13.3.6	Títulos entregados por instancia	101
13.3.7	Rendimiento académico.....	102

2 Tabla de cuadros

Cuadro 1 Matrícula regular anual por centro universitario del 2013 al 2017	21
Cuadro 2 Matrícula regular anual ordinaria por región del 2013 al 2017	22
Cuadro 3 Matrícula regular anual de Extensión por centro universitario del 2013 al 2017	23
Cuadro 4 Matrícula regular anual de Cursos Libres por centro universitario del 2013 al 2017	24
Cuadro 5 Matrícula de Primer Ingreso anual Ordinaria por Centro Universitario del 2013 al 2017	25
Cuadro 6 Matrícula de Primer Ingreso anual Ordinaria por Región del 2013 al 2017	26
Cuadro 7 Personas Graduadas por año y por centro universitario del 2013 al 2017	27
Cuadro 8 Matrícula de Primer Ingreso anual Ordinaria del 2013 al 2017	30
Cuadro 9 Matrícula de Primer Ingreso por cuatrimestre y semestre Ordinaria	30
Cuadro 10 Matrícula de Primer Ingreso por cuatrimestre y semestre Ordinaria por género del 2013 al 2017	31
Cuadro 11 Matrícula regular anual ordinaria del 2013 al 2017	32
Cuadro 12 Matrícula regular anual ordinaria por género del 2013 al 2017	32
Cuadro 13 Matrícula regular anual ordinaria por instancia del 2013 al 2017	32
Cuadro 14 Matrícula regular anual ordinaria por grupo etario del 2013 al 2017	33
Cuadro 15 Personas graduadas por año del 2013 al 2017	34
Cuadro 16 Personas graduadas por año por género del 2013 al 2017	34
Cuadro 17 Personas graduadas anualmente por instancia del 2013 al 2017	35
Cuadro 18 Personas graduadas por año por programa del 2013 al 2017	35
Cuadro 19 Títulos entregados del 2013 al 2017	37
Cuadro 20 Títulos entregados por instancia del 2013 al 2017	37
Cuadro 21 Matrícula de Primer Ingreso anual Ordinaria del 2013 al 2017	39
Cuadro 22 Matrícula de Primer Ingreso por cuatrimestre y semestre Ordinaria del 2013 al 2017 .	39
Cuadro 23 Matrícula de Primer Ingreso por cuatrimestre y semestre Ordinaria por género del 2013 al 2017	40
Cuadro 24 Matrícula regular anual ordinaria del 2013 al 2017	40
Cuadro 25 Matrícula regular anual ordinaria por género del 2013 al 2017	40
Cuadro 26 Matrícula regular anual ordinaria por instancia del 2013 al 2017	41
Cuadro 27 Matrícula regular anual ordinaria por grupo etario del 2013 al 2017	41
Cuadro 28 Personas graduadas por año del 2013 al 2017	42
Cuadro 29 Personas graduadas por género del 2013 al 2017	42
Cuadro 30 Personas graduadas anualmente por instancia del 2013 al 2017	42

Cuadro 31 Personas graduadas por año por programa del 2013 al 2017	43
Cuadro 32 Títulos entregados del 2013 al 2017	43
Cuadro 33 Títulos entregados por instancia del 2013 al 2017.....	44
Cuadro 34 Matrícula de Primer Ingreso anual Ordinaria del 2013 al 2017	46
Cuadro 35 Matrícula de Primer Ingreso por cuatrimestre y semestre Ordinaria del 2013 al 2017 .	46
Cuadro 36 Matrícula de Primer Ingreso por cuatrimestre y semestre Ordinaria por género del 2013 al 2017.....	47
Cuadro 37 Matricula regular anual ordinaria del 2013 al 2017	47
Cuadro 38 Matricula regular anual ordinaria por género del 2013 al 2017	47
Cuadro 39 Matricula regular anual ordinaria por instancia del 2013 al 2017	48
Cuadro 40 Matricula regular anual ordinaria por grupo etario del 2013 al 2017.....	48
Cuadro 41 Personas graduadas por año del 2013 al 2017.....	49
Cuadro 42 Personas graduadas por año por género del 2013 al 2017.....	49
Cuadro 43 Personas graduadas anualmente por instancia del 2013 al 2017	49
Cuadro 44 Personas graduadas por año por programa del 2013 al 2017	50
Cuadro 45 Títulos entregados del 2013 al 2017	52
Cuadro 46 Títulos entregados por instancia del 2013 al 2017.....	52
Cuadro 47 Matricula regular anual ordinaria del 2013 al 2017	54
Cuadro 48 Matricula regular anual ordinaria por género del 2013 al 2017	54
Cuadro 49 Matricula regular anual ordinaria por instancia del 2013 al 2017	54
Cuadro 50 Matricula regular anual ordinaria por grupo etario del 2013 al 2017.....	55
Cuadro 51 Personas graduadas por año del 2013 al 2017.....	56
Cuadro 52 Personas graduadas por año por género del 2013 al 2017.....	56
Cuadro 53 Personas graduadas anualmente por instancia del 2013 al 2017	56
Cuadro 54 Títulos entregados del 2013 al 2017.....	57
Cuadro 55 Títulos entregados por instancia del 2013 al 2017.....	57
Cuadro 56 Matrícula de Primer Ingreso anual Ordinaria del 2013 al 2017	59
Cuadro 57 Matrícula de Primer Ingreso por cuatrimestre y semestre Ordinaria del 2013 al 2017 .	59
Cuadro 58 Matrícula de Primer Ingreso por cuatrimestre y semestre Ordinaria por género del 2013 al 2017.....	60
Cuadro 59 Matricula regular anual ordinaria del 2013 al 2017	60
Cuadro 60 Matricula regular anual ordinaria por género del 2013 al 2017	60
Cuadro 61 Matricula regular anual ordinaria por instancia del 2013 al 2017	61
Cuadro 62 Matricula regular anual ordinaria por grupo etario del 2013 al 2017.....	62

Cuadro 63 Personas graduadas por año del 2013 al 2017.....	62
Cuadro 64 Personas graduadas por año por género del 2013 al 2017.....	63
Cuadro 65 Personas graduadas anualmente por instancia del 2013 al 2017.....	63
Cuadro 66 Personas graduadas por año por programa del 2013 al 2017.....	63
Cuadro 67 Títulos entregados del 2013 al 2017.....	66
Cuadro 68 Títulos entregados por instancia del 2013 al 2017.....	66
Cuadro 69 Matrícula de Primer Ingreso anual Ordinaria del 2013 al 2017.....	68
Cuadro 70 Matrícula de Primer Ingreso por cuatrimestre y semestre Ordinaria del 2013 al 2017.....	68
Cuadro 71 Matrícula de Primer Ingreso por cuatrimestre y semestre Ordinaria por género del 2013 al 2017.....	69
Cuadro 72 Matricula regular anual ordinaria del 2013 al 2017.....	69
Cuadro 73 Matricula regular anual ordinaria por género del 2013 al 2017.....	69
Cuadro 74 Matricula regular anual ordinaria por instancia del 2013 al 2017.....	70
Cuadro 75 Matricula regular anual ordinaria por grupo etario del 2013 al 2017.....	70
Cuadro 76 Personas graduadas por año del 2013 al 2017.....	71
Cuadro 77 Personas graduadas por año por género del 2013 al 2017.....	71
Cuadro 78 Personas graduadas anualmente por instancia del 2013 al 2017.....	71
Cuadro 79 Personas graduadas por año por programa.....	72
Cuadro 80 Títulos entregados del 2013 al 2017.....	72
Cuadro 81 Títulos entregados por instancia del 2013 al 2017.....	73
Cuadro 82 Matrícula de Primer Ingreso anual Ordinaria del 2013 al 2017.....	75
Cuadro 83 Matrícula de Primer Ingreso por cuatrimestre y semestre Ordinaria del 2013 al 2017.....	75
Cuadro 84 Matrícula de Primer Ingreso por cuatrimestre y semestre Ordinaria por género del 2013 al 2017.....	76
Cuadro 85 Matricula regular anual ordinaria del 2013 al 2017.....	76
Cuadro 86 Matricula regular anual ordinaria por género del 2013 al 2017.....	76
Cuadro 87 Matricula regular anual ordinaria por instancia del 2013 al 2017.....	77
Cuadro 88 Matricula regular anual ordinaria por grupo etario del 2013 al 2017.....	77
Cuadro 89 Personas graduadas por año del 2013 al 2017.....	78
Cuadro 90 Personas graduadas por año por género del 2013 al 2017.....	78
Cuadro 91 Personas graduadas anualmente por instancia del 2013 al 2017.....	78
Cuadro 92 Personas graduadas por año por programa del 2013 al 2017.....	79
Cuadro 93 Títulos entregados del 2013 al 2017.....	80
Cuadro 94 Títulos entregados por instancia del 2013 al 2017.....	82

Cuadro 95 Matricula regular anual ordinaria del 2013 al 2017	84
Cuadro 96 Matricula regular anual ordinaria por género del 2013 al 2017	84
Cuadro 97 Matricula regular anual ordinaria por instancia del 2013 al 2017	85
Cuadro 98 Matricula regular anual ordinaria por grupo etario del 2013 al 2017.....	85
Cuadro 99 Personas graduadas por año del 2013 al 2017.....	86
Cuadro 100 Personas graduadas por año por género del 2013 al 2017	86
Cuadro 101 Personas graduadas anualmente por instancia del 2013 al 2017	86
Cuadro 102 Personas graduadas por año por programa del 2013 al 2017	87
Cuadro 103 Títulos entregados del 2013 al 2017	87
Cuadro 104 Títulos entregados por instancia del 2013 al 2017.....	87
Cuadro 105 Matrícula de Primer Ingreso anual Ordinaria del 2013 al 2017	89
Cuadro 106 Matrícula de Primer Ingreso por cuatrimestre y semestre Ordinaria del 2013 al 2017	89
Cuadro 107 Matrícula de Primer Ingreso por cuatrimestre y semestre Ordinaria por género del 2013 al 2017	89
Cuadro 108 Matricula regular anual ordinaria del 2013 al 2017	90
Cuadro 109 Matricula regular anual ordinaria por género del 2013 al 2017	90
Cuadro 110 Matricula regular anual ordinaria por instancia del 2013 al 2017	90
Cuadro 111 Matricula regular anual ordinaria por grupo etario del 2013 al 2017.....	91
Cuadro 112 Personas graduadas por año del 2013 al 2017.....	91
Cuadro 113 Personas graduadas por año por género del 2013 al 2017	91
Cuadro 114 Personas graduadas anualmente por instancia del 2013 al 2017	92
Cuadro 115 Títulos entregados del 2013 al 2017	92
Cuadro 116 Títulos entregados por instancia del 2013 al 2017.....	92
Cuadro 117 Matrícula de Primer Ingreso anual Ordinaria del 2013 al 2017	94
Cuadro 118 Matrícula de Primer Ingreso por cuatrimestre y semestre Ordinaria del 2013 al 2017	94
Cuadro 119 Matrícula de Primer Ingreso por cuatrimestre y semestre Ordinaria por género del 2013 al 2017	95
Cuadro 120 Matricula regular anual ordinaria del 2013 al 2017	95
Cuadro 121 Matricula regular anual ordinaria por género del 2013 al 2017	95
Cuadro 122 Matricula regular anual ordinaria por instancia del 2013 al 2017	96
Cuadro 123 Matricula regular anual ordinaria por grupo etario del 2013 al 2017.....	96
Cuadro 124 Personas graduadas por año del 2013 al 2017.....	98
Cuadro 125 Personas graduadas por año por género del 2013 al 2017	98
Cuadro 126 Personas graduadas anualmente por instancia del 2013 al 2017	98

Cuadro 127 Personas graduadas por año por programa del 2013 al 2017	99
Cuadro 128 Títulos entregados del 2013 al 2017	101
Cuadro 129 Títulos entregados por instancia del 2013 al 2017.....	101

3. Tabla de infografías

Infografía 1	38
Infografía 2	45
Infografía 3	53
Infografía 4	58
Infografía 5	67
.....	67
Infografía 6	74
.....	74
Infografía 7	83
.....	83
Infografía 8	88
.....	88
Infografía 9	93
.....	93
Infografía 10	103
.....	103

I. Introducción

Uno de los principales objetivos de la Unidad de Información y Análisis Estadístico (UIAE) del Centro de Investigación y Evaluación Institucional (CIEI) es la elaboración y promulgación de información institucional. Esto como insumo para el análisis y la toma de decisiones a los interno de la Universidad Estatal a Distancia (UNED).

Atendiendo dicho objetivo se presenta la siguiente información relativa a datos por cada uno de los Centros Universitarios de la UNED durante un lapso de 5 años, partiendo del 2013 al 2017, aspectos medulares del quehacer universitario como lo son:

* Matrícula

* Graduaciones

* Rendimiento académico

Los componentes anteriores se presentan en forma detalla en varias características a manera de ejemplo matrícula de primer ingreso, regulares, por género, grupo etario, por escuela, por programa, entre otras.

Los datos oficiales estadísticos de la UNED se emiten cada año por medio del anuario estadístico de la institución, información que es tomada del Sistema de Administración de Estudiantes (SAE) a cargo de la Oficina de Registro de la universidad.

Para este informe, los datos son tomados del mismo SAE utilizando para ello la herramienta Sistema de Información para el Apoyo a la Toma de Decisiones y la Gestión Institucional (SIATDGI) a cargo del CIEI. Es importante aclarar que se pueden presentar algunas diferencias no significativas entre este informe y los anuarios estadísticos producto de ajustes o variaciones que se efectúan en el SAE posterior a la generación de los datos del anuario.

Agradezco a la compañera Jennifer Guzmán y los demás miembros de la unidad, el esfuerzo para lograr presentar este informe. Esperamos que la misma sea de provecho y beneficio para la institución.

MBA. Luis Figueroa Retana

Coordinador Unidad de Información y Análisis Estadístico

II. Glosario

Término	Definición
Asignatura*	Unidad organizativa de conocimientos estructurados fundamentados en un diseño curricular conducente a un pregrado, grado, posgrado académico y diploma universitario, la cual se puede ofrecer en diferentes modalidades definidas por la cátedra respectiva.
Cálculo de matrícula anual**	El estudiante es contado una única vez en el año, corresponde al dato oficial de matrícula anual.
Cálculo de matrícula cuatrimestral**	El estudiante es contado en todos los cuatrimestres.
Curso****	Se entiende por curso un tipo de actividad académica que marca su énfasis en la comprensión de los aspectos teóricos de determinada área de conocimientos, más que por el desarrollo de habilidades específicas, en la cual se valoran esos conocimientos adquiridos por medio de un sistema de evaluación. Los resultados de la valoración serán primordiales para la entrega del certificado y se deben mantener los registros formales respectivos. Para esta técnica se recomienda la entrega de certificado de aprovechamiento, siempre y cuando se indique la nota de aprovechamiento y se cumpla con el número de horas requerido.
Diploma***	Es el documento probatorio de que una persona ha cumplido con los requisitos correspondientes a un plan de estudios. En este documento se consigna la institución que lo otorga, el nombre del graduado, el grado y el título.
Grado***	Es el elemento del diploma que designa el valor académico de los conocimientos y habilidades del individuo, dentro de una escala creada por las Instituciones de Educación Superior para indicar la profundidad y amplitud de esos conocimientos y habilidades en cuanto estos puedan ser garantizados por

	el diploma
Graduado*	Es la condición que adquiere cada estudiante cuando cumple con todos los requisitos académicos y administrativos de un plan de estudios conducente a un pregrado o grado académico y ha obtenido el título correspondiente.
Matrícula***	Acto académico mediante el cual la persona admitido se inscribe como estudiante en una o más asignaturas de la carrera en que se encuentra empadronado o cursos de los programas de PEU. La matrícula confiere todos los deberes y derechos estudiantiles a la persona en condición de estudiante activo.
Matrícula de personas privadas de libertad*	Se refiere a los privados de libertad que matriculan cursos amparados al convenio UNED-Ministerio de Justicia y Gracia, se aplica a las personas que se encuentran reclusos en algún centro de Atención Institucional (CAI).
Matrícula de Posgrado*	Se refiere a los estudiantes que han matriculado cursos de posgrado en aquellos programas académicos que ofrece la UNED a través de la Dirección de Estudios de Posgrado y que conducen a un título de maestría o doctorado. Pueden realizar este proceso tanto estudiantes regulares como estudiantes nuevos.
Matrícula de pregrado y grado*	Se refiere a los estudiantes que han matriculado cursos de pregrado y grado en todas aquellas carreras que conducen a un título de diplomado, bachillerato o licenciatura. La matrícula se puede realizar por teléfono, Internet o mediante boleta provisional en los centros universitarios, estas modalidades requieren de su respectiva confirmación. Un estudiante no puede estar matriculado en dos centros universitarios en forma simultánea. Pueden realizar este proceso tanto estudiantes regulares como estudiantes nuevos.

Matrícula de primer ingreso*	Se refiere a estudiantes de primer ingreso que han matriculado cursos en la universidad para optar por un título de pregrado, grado y posgrado. Esta población debe cumplir una serie de requisitos establecidos por la universidad.
Matrícula en Programas de Extensión y cursos libres*	Se refiere a los estudiantes que han matriculado cursos en cualquiera de los ocho programas que se ofrecen por medio de la Dirección de Extensión: Desarrollo Gerencial, Correduría en Bienes Raíces, Gestión Local, Inglés Francés Italiano Mandarín, Programa Lengua de Señas Costarricense (LESCO), Cursos libres/manualidades, Mejoramiento Profesional y Computación e Informática.
Matrícula ordinaria*	Se refiere a estudiantes regulares y estudiantes de primer ingreso, que han matriculado cursos en la universidad para optar por un título de pregrado y grado.
Matrícula regular de posgrado*	Se refiere a estudiantes empadronados en alguno de los programas regulares, que han matriculado cursos en la universidad para optar por un título de posgrado (Especialidad, Maestría y Doctorado).
Matrícula regular en pregrado y grado*	Se refiere a estudiantes empadronados en alguno de los programas regulares, que han matriculado cursos en la universidad para optar por un título de pregrado (Diplomado y Profesorado) y grado (Bachillerato y Licenciatura).
Niveles*	La caracterización de los grados según su nivel será la siguiente, de acuerdo con la nomenclatura de CONARE: <p style="text-align: center;"><i>“Primer nivel: PREGRADO: Diplomado y Profesorado</i></p> <p style="text-align: center;"><i>Segundo nivel: GRADO: Bachillerato Universitario y Licenciatura</i></p> <p style="text-align: center;"><i>Tercer nivel: POSGRADO: Especialidad</i></p>

	<p><i>Profesional, Maestría y Doctorado Académico.</i></p> <p>PRIMER NIVEL: PREGRADO</p> <p><i>El nivel de pregrado incluye el diplomado y el profesorado.</i></p> <p>DIPLOMADO</p> <p><i>Es el grado académico que se otorga a las personas que cumplen los requisitos de un programa universitario (carrera corta) que se caracteriza por los siguientes elementos:</i></p> <p>Créditos: <i>Mínimo 60, máximo 90.</i></p> <p>Duración: <i>Mínimo 4 ciclos lectivos de 15 semanas o su equivalente, máximo 6 ciclos.</i></p> <p>Requisitos de ingreso: <i>El requisito básico es el Bachillerato en Educación Media o su equivalente.</i></p> <p>Requisitos de graduación: <i>Aprobación de las asignaturas o actividades académicas definidas en el plan de estudios.</i></p> <p>Culminación: <i>Diplomado en el campo correspondiente.</i></p>
Posgrado*	El nivel de posgrado incluye la especialidad profesional, la maestría y el doctorado académico.
Programa***	Unidad de gestión académica y administrativa para la planificación y el desarrollo de actividades de investigación, extensión, asesoría y apoyo de la docencia en la UNED.
Programa de Estudios Generales (PEG)***	Estudios Generales de la UNED está conformado por seis áreas de formación humanística: Métodos de Estudio a Distancia e Investigación, Lenguaje y comunicación, Filosofía, Ciencias Sociales, Arte y Ciencias Exactas y Naturales. Para graduarse a nivel de Diplomado el estudiante debe

	aprobar 12 créditos de cuatro áreas diferentes. Para los grados de Bachillerato y Licenciatura el estudiante debe aprobar 6 créditos adicionales pertenecientes a las áreas restantes.
Programas de Extensión Universitaria (PEU)***	Son aquellos programas o cursos que ofrece la Dirección de Extensión Universitaria o las Escuelas conducentes a certificados de participación o de aprovechamiento.
Programas regulares (PR)*	Son aquellos que conducen a la obtención de títulos universitarios de pregrado (Diplomado y Profesorado), de grado (Bachillerato y Licenciatura) y de posgrado (Especialidad, Maestría y Doctorado).
Técnico*	Propuesta de formación caracterizada por llevarse a cabo en un tiempo corto, para brindar conocimientos básicos sobre un área desempeño laboral específico; no conlleva a un grado académico y se oferta como un proyecto de extensión. Los requisitos para ingresar a un programa técnico dependen de su naturaleza, con fundamento en lo establecido en el Art. 5 de la Ley de Creación de la UNED.
Título***	Es uno de los elementos que contiene el diploma y designa el objeto del conocimiento o del quehacer humano en la que el individuo ha adquirido ciertas habilidades y destrezas. El título, en su alcance más simple, designa el área de acción en que ha sido formado y capacitado.

* Fuente: Definiciones de Oficina de Registro, Vicerrectoría Ejecutiva.

** Fuente: Definiciones de Centro de Investigación y Evaluación Institucional (CIEI), Vicerrectoría de Planificación.

*** Fuente: Glosario de términos curriculares de la UNED

**** Fuente: Protocolo para la gestión de certificados y títulos de la UNED

***** Fuente: DIREXTU



CAPITULO I DATOS GENERALES

1 Matrícula Regular

1.1 Matrícula regular anual Ordinaria por centro universitario

Cuadro 1 Matrícula regular anual por centro universitario del 2013 al 2017

Centro Universitario	Año				
	2013	2014	2015	2016	2017
ACOSTA	201	244	300	281	319
ALAJUELA	2229	2206	2190	2137	2121
ALAJUELA, SEDE INTERUNIVERSITARIA	107	239	213	185	124
ATENAS	199	172	169	159	170
ATENAS SEDE INTERUNIVERSITARIA	-	-	1	1	-
BUENOS AIRES	364	377	402	404	440
CAÑAS	422	391	404	383	409
CARTAGO	2590	2611	2501	2423	2379
CIUDAD NEILY	427	453	488	490	475
DATO SIN CONCIDENCIA	-	-	-	-	1
DESAMPARADOS	1866	1857	1752	1630	1555
ESTUDIANTES EN EL EXTRANJERO	43	50	59	52	59
ESTUDIANTES PRIVADOS DE LIBERTAD	-	-	-	209	241
GUAPILES	782	795	753	742	793
HEREDIA	2630	2703	2611	2599	2500
JICARAL	88	97	114	120	124
LA CRUZ	166	167	170	171	182
LA REFORMA	70	73	76	94	111
LIBERIA	635	707	634	580	584
LIMON	473	453	491	504	518
MONTEVERDE	118	108	101	99	102
NICOYA	399	343	354	340	332
OROTINA	268	257	238	231	249
OROTINA SEDE INTERUNIVERSITARIA	-	-	2	-	-
OSA	184	184	180	201	180
PALMARES	2363	2396	2280	2196	2162
PALMARES SEDE INTERUNIVERSITARIA	-	-	10	10	-
PALMARES, CARRERAS CONJUNTAS	-	18	12	-	-
PAVON	106	131	126	144	166
PUERTO JIMENEZ AULA DE.CEU 10	41	30	50	62	38
PUNTARENAS	762	757	661	657	658

PUNTARENAS,SEDE INTERUNIVERSID	19	-	-	-	-
PURISCAL	716	752	731	766	788
QUEPOS	248	251	249	249	264
SAN CARLOS	1275	1358	1300	1328	1271
SAN ISIDRO DE PEREZ ZELEDON	1280	1359	1444	1430	1467
SAN JOSÉ	8074	8122	7596	7342	6969
SAN MARCOS	515	578	554	512	518
SAN VITO	410	372	375	403	428
SANTA CRUZ	309	318	278	297	308
SARAPIQUI	272	301	271	300	309
SIQUIRRES	360	366	332	316	312
TALAMANCA	130	141	144	167	196
TILARAN	148	136	137	141	143
TURRIALBA	1375	1303	1182	1122	1143
TURRIALBA SEDE INTERUNIVERSITA	-	-	27	-	-
UPALA	299	340	361	415	492
UPALA SEDE INTERUNIVERSITARIA	-	-	1	-	-

Fuente: SIATDGI consultado el 08/03/2018

1.2 Matrícula regular anual Ordinaria por región

Cuadro 2 Matrícula regular anual ordinaria por región del 2013 al 2017

Región	Año				
	2013	2014	2015	2016	2017
BRUNCA	2685	2759	2920	2972	3013
CENTRAL ESTE	7189	7311	7021	6722	6693
CENTRAL OESTE	15560	15787	15020	14610	14067
CHOROTEGA	2063	2054	1961	1904	1951
DATO SIN CONCIDENCIA	-	-	-	-	1
HUETAR ALATÁNTICA	1738	1744	1712	1723	1814
HUETAR NORTE	1943	2119	2054	2176	2232
NO APLICA	43	50	59	261	300
PACÍFICO CENTRAL	1491	1467	1359	1350	1395

Fuente: SIATDGI consultado el 08/03/2018

1.3 Matricula regular anual de Extensión por centro universitario

Cuadro 3 Matricula regular anual de Extensión por centro universitario del 2013 al 2017

Centro Universitario	Año				
	2013	2014	2015	2016	2017
ACOSTA	1	1	31	24	-
ALAJUELA	6	7	4	4	9
BUENOS AIRES	4	2	25	-	-
CAÑAS	3	-	-	-	-
CARTAGO	7	12	7	10	8
CIUDAD NEILY	8	9	1	-	2
DESAMPARADOS	6	4	3	3	3
GUAPILES	6	4	-	1	1
HEREDIA	10	14	8	9	14
LA CRUZ	2	-	1	-	1
LIBERIA	4	-	1	5	1
LIMON	-	1	-	-	-
NICOYA	1	-	-	1	1
OROTINA	2	3	-	-	-
OSA	1	-	-	1	1
PALMARES	5	9	5	3	4
PAVON	1	-	-	-	-
PUNTARENAS	2	1	-	1	1
PURISCAL	2	-	-	-	-
QUEPOS	4	1	1	3	1
SAN CARLOS	7	6	3	2	30
SAN ISIDRO DE PEREZ ZELEDON	2	3	-	-	1
SAN JOSE	58	55	31	31	42
SAN VITO	6	2	-	-	-
SANTA CRUZ	1	1	1	1	1
SARAPIQUI	-	-	-	-	1
SIQUIRRES	-	-	-	-	3
TALAMANCA	-	-	-	-	39
TILARAN	1	3	2	2	1
TURRIALBA	-	-	1	1	1
UPALA	2	1	1	-	30

Fuente: SIATDGI consultado el 08/03/2018

*Se refiere a técnicos.

1.4 Matricula regular anual de Cursos Libres por centro universitario

Cuadro 4 Matricula regular anual de Cursos Libres por centro universitario del 2013 al 2017

Centro Universitario	Año				
	2013	2014	2015	2016	2017
ACOSTA	29	10	33	16	14
ALAJUELA	119	127	153	155	166
ATENAS	15	17	7	5	19
BUENOS AIRES	13	28	36	59	39
CAÑAS	35	57	26	36	48
CARTAGO	160	137	121	112	90
CIUDAD NEILY	66	63	67	87	88
DATO SIN CONCIDENCIA	-	-	1	-	-
DESAMPARADOS	122	98	60	46	55
ESTUDIANTES EN EL EXTRANJERO	-	-	-	1	-
GUAPILES	8	14	40	32	52
HEREDIA	388	288	257	273	281
JICARAL	-	1	78	49	-
LA CRUZ	26	27	31	25	23
LIBERIA	7	60	21	19	36
LIMON	29	21	17	29	15
MONTEVERDE	26	1	41	55	11
NICOYA	76	26	19	24	27
OROTINA	52	39	60	36	27
OSA	37	40	45	28	10
PALMARES	127	151	148	245	191
PAVON	18	10	7	7	3
PUNTARENAS	69	57	75	82	59
PURISCAL	51	80	68	74	85
QUEPOS	46	32	70	76	71
SAN CARLOS	40	80	104	109	101
SAN ISIDRO DE PEREZ ZELEDON	80	88	88	88	81
SAN JOSE	2930	3227	2858	3107	2923
SAN MARCOS	34	37	39	39	38
SAN VITO	17	27	32	24	24

SANTA CRUZ	22	34	37	42	25
SARAPIQUI	32	12	25	18	29
SIQUIRRES	101	60	74	70	37
TALAMANCA	21	47	-	1	-
TILARAN	-	5	22	18	27
TURRIALBA	118	78	95	97	95
UPALA	19	17	19	37	62

Fuente: SIATDGI consultado el 08/03/2018

2 Matrícula de Primer Ingreso

2.1 Matrícula de Primer Ingreso anual Ordinaria por Centro Universitario

Cuadro 5 Matrícula de Primer Ingreso anual Ordinaria por Centro Universitario del 2013 al 2017

Centro	Año				
	2013	2014	2015	2016	2017
ACOSTA	75	88	91	86	89
ALAJUELA	786	749	736	729	710
ALAJUELA, SEDE INTERUNIVERSITA	-	105	92	56	30
ATENAS	73	47	55	46	65
BUENOS AIRES	117	135	126	118	130
CAÑAS	118	94	102	98	122
CARTAGO	771	731	656	653	688
CIUDAD NEILY	160	155	148	153	148
DESAMPARADOS	472	524	462	412	394
ESTUDIANTES EN EL EXTRANJERO	8	7	18	14	10
ESTUDIANTES PRIVADOS DE LIBERTAD	-	-	-	36	52
GUAPILES	235	250	216	228	252
HEREDIA	806	835	770	822	748
JICARAL	30	39	29	32	37
LA CRUZ	57	41	40	51	55
LA REFORMA	14	11	10	26	23
LIBERIA	201	228	183	162	205
LIMON	164	151	166	177	164
MONTEVERDE	36	28	21	24	33
NICOYA	155	109	117	107	97
OROTINA	90	72	66	63	76
OSA	70	54	47	57	38
PALMARES	696	672	634	611	598

PALMARES, CARRERAS CONJUNTAS	-	7	1	-	-
PAVON	30	49	32	42	58
PUERTO JIMENEZ AULA DE.CEU 10	10	5	22	21	5
PUNTARENAS	201	213	179	196	218
PURISCAL	196	242	185	219	218
QUEPOS	70	83	83	71	79
SAN CARLOS	448	484	420	448	393
SAN ISIDRO DE PEREZ ZELEDON	473	463	468	407	452
SAN JOSE	2395	2355	2119	2102	1887
SAN MARCOS	112	157	135	97	110
SAN VITO	142	108	113	139	135
SANTA CRUZ	99	104	89	90	110
SARAPIQUI	84	100	80	96	97
SIQUIRRES	95	106	79	85	76
TALAMANCA	42	45	47	55	63
TILARAN	49	36	40	45	47
TURRIALBA	340	294	276	276	313
TURRIALBA SEDE INTERUNIVERSITA	-	-	16	-	-
UPALA	98	102	99	131	159

Fuente: SIATDGI consultado el 08/03/2018

2.2 Matrícula de Primer Ingreso anual Ordinaria por Región

Cuadro 6 Matrícula de Primer Ingreso anual Ordinaria por Región del 2013 al 2017

Región	Año				
	2013	2014	2015	2016	2017
BRUNCA	972	920	924	895	908
CENTRAL ESTE	1966	2036	1821	1743	1812
CENTRAL OESTE	4770	4781	4412	4391	4061
CHOROTEGA	679	612	571	553	636
HUETAR ALATÁNTICA	536	552	508	545	555
HUETAR NORTE	660	735	631	717	707
NO APLICA	8	7	18	50	62
PACÍFICO CENTRAL	427	435	378	386	443

Fuente: SIATDGI consultado el 08/03/2018

3 Graduados

3.1 Personas Graduadas por año

Cuadro 7 Personas Graduadas por año y por centro universitario del 2013 al 2017

Centro Universitario	Año				
	2013	2014	2015	2016	2017
ACOSTA	19	22	19	41	35
ALAJUELA	129	151	162	151	152
ALAJUELA, SEDE INTERUNIVERSITA	7	23	16	8	1
ATENAS	5	15	16	13	13
ATENAS SEDE INTERUNIVERSITARIA	-	1	-	-	1
BUENOS AIRES	15	25	25	46	31
CAÑAS	28	18	28	39	32
CARTAGO	193	216	240	230	242
CIUDAD NEILY	9	17	20	23	30
DATO SIN CONCIDENCIA	1	1	1	1	-
DESAMPARADOS	107	133	153	128	153
ESTUDIANTES EN EL EXTRANJERO	5	7	5	6	2
ESTUDIANTES PRIVADOS DE LIBERT	-		1	4	5
GUAPILES	45	42	53	74	73
HEREDIA	142	176	198	185	187
JICARAL	1	13	2	12	12
LA CRUZ	4	9	11	14	15
LA REFORMA	3	-	2	2	1
LIBERIA	30	31	48	58	36
LIMON	22	33	25	32	42
MONTEVERDE	4	6	5	6	5
NICOYA	24	28	22	26	25
OROTINA	23	15	29	24	26
OSA	3	3	9	9	12
PALMARES	176	201	219	215	220
PALMARES SEDE INTERUNIVERSITAR	-	1	-	-	-
PALMARES, CARRERAS CONJUNTAS	7	-	-	-	-
PAVON	11	9	4	12	11

PUERTO JIMENEZ AULA DE.CEU 10	1	2	1	3	4
PUNTARENAS	38	45	63	69	54
PURISCAL	61	67	67	67	77
QUEPOS	11	15	23	18	21
SAN CARLOS	84	85	85	115	116
SAN ISIDRO DE PEREZ ZELEDON	63	67	98	122	146
SAN JOSE	609	655	737	727	648
SAN MARCOS	45	56	53	59	58
SAN VITO	26	25	29	40	37
SANTA CRUZ	15	23	18	20	15
SARAPIQUI	9	23	15	29	21
SIQUIRRES	26	27	34	38	22
TALAMANCA	3	1	6	8	5
TILARAN	9	10	12	20	13
TURRIALBA	163	110	134	141	137
UPALA	20	24	19	40	37

Fuente: SIATDGI consultado el 08/03/2018



**CAPITULO II DATOS
POR REGIÓN CENTRAL
OESTE POR CENTRO
UNIVERSITARIO**

4 Centro universitario de Alajuela (04)

4.1 Matrícula de Primer Ingreso

4.1.1 Matrícula de Primer Ingreso anual Ordinaria

Cuadro 8 Matrícula de Primer Ingreso anual Ordinaria del 2013 al 2017

Centro	Año				
	2013	2014	2015	2016	2017
ALAJUELA	786	749	736	729	710

Fuente: SIATDGI consultado el 08/03/2018

4.1.2 Matrícula de Primer Ingreso por cuatrimestre y semestre Ordinaria

Cuadro 9 Matrícula de Primer Ingreso por cuatrimestre y semestre Ordinaria

Centro Universitario	Año				
	2013	2014	2015	2016	2017
ALAJUELA					
Primer cuatrimestre	390	403	377	412	432
Primer semestre	-	-	-	1	-
Segundo cuatrimestre	322	268	306	265	234
Segundo semestre	-	-	-	-	1
Tercer cuatrimestre	177	165	131	133	122

Fuente: SIATDGI consultado el 08/03/2018

4.1.3 Matrícula de Primer Ingreso por cuatrimestre y semestre Ordinaria por género

Cuadro 10 Matrícula de Primer Ingreso por cuatrimestre y semestre Ordinaria por género del 2013 al 2017

Centro universitario	Año									
	2013		2014		2015		2016		2017	
	F	M	F	M	F	M	F	M	F	M
ALAJUELA										
Primer cuatrimestre	221	169	257	146	231	146	264	148	240	192
Primer semestre	-	-	-	-	-	-	1	-	-	-
Segundo cuatrimestre	205	117	158	110	171	135	159	106	140	94
Segundo semestre	-	-	-	-	-	-	-	-	1	-
Tercer cuatrimestre	104	73	98	67	70	61	79	54	70	52

Fuente: SIATDGI consultado el 08/03/2018

4.2 Matricula Regular

4.2.1 Matricula regular anual ordinaria

Cuadro 11 Matricula regular anual ordinaria del 2013 al 2017

Centro Universitario	Año				
	2013	2014	2015	2016	2017
ALAJUELA	2229	2206	2190	2137	2121

Fuente: SIATDGI consultado el 08/03/2018

4.2.2 Matricula regular anual ordinaria por género

Cuadro 12 Matricula regular anual ordinaria por género del 2013 al 2017

Centro universitario	Año				
	2013	2014	2015	2016	2017
ALAJUELA					
Dato sin coincidencia	1	1		1	-
Femenino	1335	1340	1339	1314	1304
Masculino	893	865	851	822	817

Fuente: SIATDGI consultado el 08/03/2018

4.2.3 Matricula regular anual ordinaria por instancia

Cuadro 13 Matricula regular anual ordinaria por instancia del 2013 al 2017

Centro Universitario/*Instancia	Año				
ALAJUELA	2013	2014	2015	2016	2017
Ciencias de la Administración	609	679	694	705	720
Ciencias de la Educación	380	377	344	299	318
Ciencias Exactas y Naturales	414	448	465	448	419
Ciencias Sociales y Humanidades	799	683	674	684	671
Dato sin coincidencia	28	20	13	14	13
Dirección extensión	1	-	-	-	-

Sistema estudios de posgrado	-	-	-	-	1
Vicerrectoría académica	-	--	-	1	6

Fuente: SIATDGI consultado el 08/03/2018

*El dato se brinda de acuerdo al registrado por el estudiante en su momento de matrícula o producto de un cambio en su carrera efectuado posteriormente

4.2.4 Matricula regular anual ordinaria por grupo etario

Cuadro 14 Matricula regular anual ordinaria por grupo etario del 2013 al 2017

Centro Universitario/Grupo etario	Año				
	2013	2014	2015	2016	2017
ALAJUELA					
De 18 a menos de 20	292	267	329	308	307
De 20 a menos de 25	541	506	508	540	538
De 25 a menos de 30	536	560	499	458	447
De 30 a menos de 35	370	372	347	347	365
De 35 a menos de 40	227	254	251	254	237
De 40 a menos de 45	97	111	114	111	108
De 45 a menos de 50	84	66	69	48	46
De 50 a menos de 65	73	64	65	66	64
De 65 años o mayores	3	3	4	4	5
Menores de 18	6	3	4	1	4

Fuente: SIATDGI consultado el 08/03/2018

4.3 Graduados

4.3.1 Personas graduadas por año

Cuadro 15 Personas graduadas por año del 2013 al 2017

Centro Universitario	Año				
	2013	2014	2015	2016	2017
ALAJUELA	129	151	162	151	152

Fuente: SIATDGI consultado el 08/03/2018

4.3.2 Personas graduadas por año por género

Cuadro 16 Personas graduadas por año por género del 2013 al 2017

Centro Universitario	Año				
ALAJUELA	2013	2014	2015	2016	2017
Femenino	106	111	128	111	108
Masculino	23	40	34	40	44

Fuente: SIATDGI consultado el 08/03/2018

4.3.3 Personas graduadas anualmente por instancia

Cuadro 17 Personas graduadas anualmente por instancia del 2013 al 2017

Centro Universitario/*Instancia	Año				
	2013	2014	2015	2016	2017
ALAJUELA					
Ciencias de la Administración	36	39	41	50	55
Ciencias de la Educación	58	78	69	56	60
Ciencias Exactas y Naturales	15	14	28	21	23
Ciencias Sociales y Humanidades	12	14	19	23	13
Dirección extensión	-	-	2	-	-
Sistema estudios de posgrado	8	6	3	3	1

Fuente: SIATDGI consultado el 08/03/2018

*Una persona puede obtener anualmente un título en una o más instancias

4.3.4 Personas graduadas por año por programa

Cuadro 18 Personas graduadas por año por programa del 2013 al 2017

Centro universitario/ Programa	Año				
	2013	2014	2015	2016	2017
ALAJUELA					
Adam. de servicios de salud sostenible(Maestría)	1	-	1	-	-
Administración empresas con énfasis negocios internacionales	1	3	1	4	-
Administración de empresas con énfasis dirección empresas	2	4	1	1	1
Administración de empresas	18	16	18	30	39
Administración de empresas agropecuarias	-	1	-	-	1
Administración de empresas con énfasis mercadeo	1	-	4	-	2
Administración de empresas énfasis en contaduría	7	7	8	3	5
Administración de medios de comunicación(Maestría)	1	-	-	-	-
Administración de servicios de salud	4	1	8	2	2
Administración educativa	2	5			5
Administración educativa(Maestría)	4	1			
Administración empresas énfasis en producción	2	1	1	1	3
Administración empresas énfasis en banca y finanzas	3	4	7	5	2
Administración empresas énfasis recursos humanos	2	5	5	6	3
Agroindustria	4	1	-	-	-
Bibliotecología bibliotecas educativas y centros de	3	3	2	2	-

recursos					
Bibliotecología y nuevas tecnologías de información y comunicó	1	-	2	1	1
Ciencias de la educación énfasis en preescolar	1	-	-	-	-
Ciencias criminológicas	2	3	1	2	1
Ciencias de la Administración(doctorado)	1	-	-	-	-
Ciencias de la educación. i y ii c/concentración enseñanza. ingles	1	1	1	-	-
Ciencias de la Educación énfasis en i y ii ciclo	-	3	1	-	-
Ciencias policiales	-	-	1	-	
Ciencias policiales (bachillerato)	-	-	-	-	1
Docencia	5	5	12	15	7
Educación preescolar: estimulación y corrección del lenguaje	1	2	3	2	1
Educación (doctorado)	-	-	1	-	-
Educación cívica	-	2	-	-	-
Educación especial	6	1	5	2	4
Educación general básica (i y ii ciclos)	22	28	25	21	23
Educación preescolar	20	28	22	13	18
Enseñanza de la matemática	1	1	2	-	-
Enseñanza de las ciencias naturales	4	1	4	1	2
Enseñanza de los estudios sociales y educación cívica	-	-	-	1	1
Enseñanza del francés	-	-	-	1	-
Enseñanza del inglés i y ii ciclos	-	1	5	6	4
Estudios universitarios	-	1	-	-	-
Gestión turística sostenible	3	3	4	5	2
Informática (diplomado)	1	2	1	1	3
Informática administrativa	1	-	1	-	-
Informática educativa	1	4	1	2	1
Ingeniería agroindustrial	-	-	1	1	1
Ingeniería agronómica	-	2	1	-	1
Ingeniería informática y administración de proyecto	-	-	2	7	4
Ingeniería informática y calidad de software	-	1		1	2
Ingeniería informática y desar/de aplicación web	-	3	1	-	3
Ingeniería informática(bachillerato)	-	-	1	2	-
Ingeniería Informática(licenciatura)	-	1	1	-	-
Manejo de recursos naturales	-	-	3	4	2
Manejo de recursos naturales (Maestría)	-	1	-	1	-
Música con énfasis en estudios instrumentales	-	1	-	-	1
Prácticas democráticas y procesos electorales	-	-	2	-	-
Psicopedagogía (Maestría)	-	2	1	-	-

Registros y estadísticas en salud	-	-	2	2	2
Secretariado administrativo	-	1	3	4	2
Tecnología educativa(Maestría)	1	2	-	-	-
Teología	2	-	-	2	1
Valuación (Maestría)	-	-	-	2	1

Fuente: SIATDGI consultado el 08/03/2018

4.3.5 Títulos entregados

Cuadro 19 Títulos entregados del 2013 al 2017

Centro universitario/*Títulos	Año				
	2013	2014	2015	2016	2017
ALAJUELA					
Bachillerato	46	55	59	48	46
Diplomado	56	57	57	55	64
Doctorado	1	-	1	-	-
Licenciatura	16	36	43	46	40
Maestría	7	6	2	3	1
Profesorado	5	1	5	1	1
Técnico	-	-	2	-	-

Fuente: SIATDGI consultado el 08/03/2018

*Un estudiante puede tener anualmente más de una titulación. Esto puede diferir con la cifra de estudiantes desagregados por género, instancia o programa.

4.3.6 Títulos entregados por instancia

Cuadro 20 Títulos entregados por instancia del 2013 al 2017

Centro universitario/Instancia	Año				
	2013	2014	2015	2016	2017
ALAJUELA					
Ciencias de la Administración	36	39	41	50	55
Bachillerato	13	17	19	17	10
Diplomado	18	16	18	30	39
Licenciatura	5	7	6	4	6
Ciencias de la Educación	58	78	69	56	60
Bachillerato	21	25	19	18	24

Diplomado	26	31	20	12	14
Licenciatura	11	24	31	26	22
Ciencias Exactas y Naturales	15	14	28	21	23
Bachillerato	6	5	14	6	6
Diplomado	6	4	8	4	5
Licenciatura	-	5	5	11	11
Profesorado	5	1	5	-	1
Ciencias Sociales y Humanidades	12	14	19	23	13
Bachillerato	6	8	7	8	6
Diplomado	6	6	11	9	6
Licenciatura	-	-	1	5	1
Profesorado	-	-	-	1	-
Dirección extensión	-	-	2	-	-
Técnico	-	-	2	-	-
Sistema estudios de posgrado	8	6	3	3	1
Doctorado	1	-	1	-	-
Maestría	7	6	2	3	1

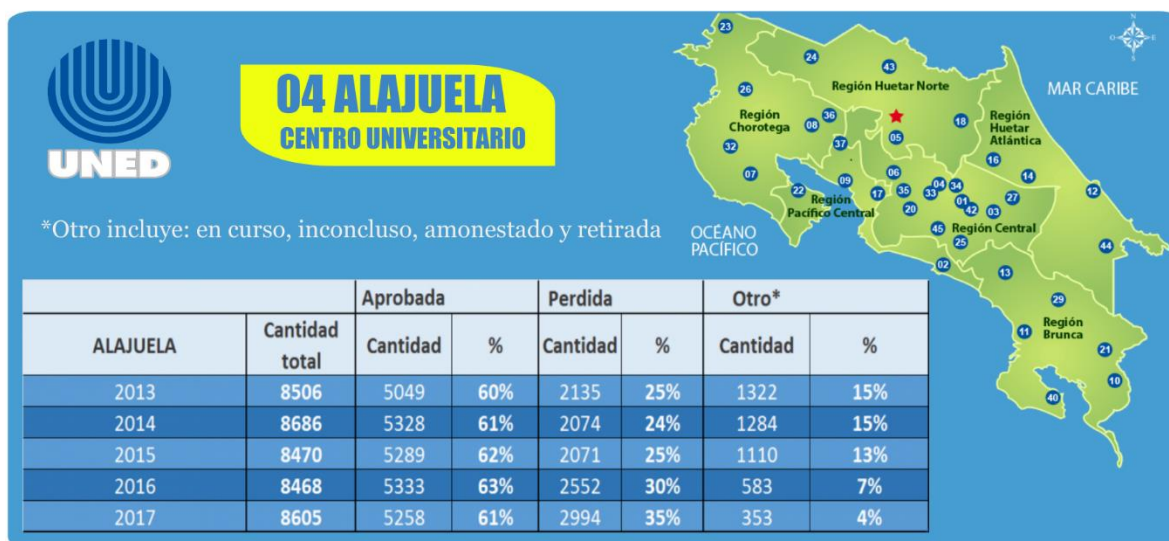
Fuente: SIATDGI consultado el 08/03/2018

*Un estudiante puede tener anualmente más de una titulación. Esto puede diferir con la cifra de estudiantes desagregados por género, instancia o programa.

4.3.7 Rendimiento académico

Infografía 1

Rendimiento académico por asignaturas del año 2013 al 2017



Fecha: 02/05/2018

Fuente: SIATDGI

Nota: La cantidad total asignaturas corresponde a las matriculadas para el centro universitario y su estado correspondiente aprobado, perdida y otro.

5 Centro universitario de Alajuela, Sede Interuniversitaria (81)

5.1 Matrícula de Primer Ingreso

5.1.1 Matrícula de Primer Ingreso anual Ordinaria

Cuadro 21 Matrícula de Primer Ingreso anual Ordinaria del 2013 al 2017

Centro	Año				
	2013	2014	2015	2016	2017
ALAJUELA, SEDE INTERUNIVERSITA	-	105	92	56	30

Fuente: SIATDGI consultado el 08/03/2018

5.1.2 Matrícula de Primer Ingreso por cuatrimestre y semestre Ordinaria

Cuadro 22 Matrícula de Primer Ingreso por cuatrimestre y semestre Ordinaria del 2013 al 2017

Centro Universitario	Año				
	2013	2014	2015	2016	2017
ALAJUELA, SEDE INTERUNIVERSITARIA					
Primer cuatrimestre	-	7	8	7	6
Primer semestre	-	78	39	29	9
Segundo cuatrimestre	-	6	18	5	4
Segundo semestre	-	14	21	10	8
Tercer cuatrimestre	-	-	6	5	3

Fuente: SIATDGI consultado el 08/03/2018

5.1.3 Matrícula de Primer Ingreso por cuatrimestre y semestre Ordinaria por género

Cuadro 23 Matrícula de Primer Ingreso por cuatrimestre y semestre Ordinaria por género del 2013 al 2017

Centro universitario	Año									
	2013		2014		2015		2016		2017	
	F	M	F	M	F	M	F	M	F	M
ALAJUELA, SEDE INTERUNIVERSITA										
Primer cuatrimestre	-	-	-	7	3	5	3	4	2	4
Primer semestre	-	-	29	49	17	22	9	20	4	5
Segundo cuatrimestre	-	-	5	1	8	10	2	3	1	3
Segundo semestre	-	-	7	7	7	14	3	7	2	6
Tercer cuatrimestre	-	-	-	-	-	6	1	4	-	3

Fuente: SIATDGI consultado el 08/03/2018

5.2 Matricula Regular

5.2.1 Matricula regular anual ordinaria

Cuadro 24 Matricula regular anual ordinaria del 2013 al 2017

Centro Universitario	Año				
	2013	2014	2015	2016	2017
ALAJUELA, SEDE INTERUNIVERSITARIA	107	239	213	185	124

Fuente: SIATDGI consultado el 08/03/2018

5.2.2 Matricula regular anual ordinaria por género

Cuadro 25 Matricula regular anual ordinaria por género del 2013 al 2017

Centro universitario	Año				
ALAJUELA, SEDE INTERUNIVERSITA	2013	2014	2015	2016	2017
Femenino	40	90	81	57	42
Masculino	67	149	132	128	82

Fuente: SIATDGI consultado el 08/03/2018

5.2.3 Matricula regular anual ordinaria por instancia

Cuadro 26 Matricula regular anual ordinaria por instancia del 2013 al 2017

Centro Universitario/*Instancia	Año				
	2013	2014	2015	2016	2017
ALAJUELA, SEDE INTERUNIVERSITARIA					
Ciencias de la Administración	1	10	9	7	2
Ciencias de la Educación	1	5	5	2	-
Ciencias Exactas y Naturales	103	216	186	164	115
Ciencias Sociales y Humanidades	1	7	12	12	6
Dato sin coincidencia	1	1	1	2	2

Fuente: SIATDGI consultado el 08/03/2018

*El dato se brinda de acuerdo al registrado por el estudiante en su momento de matrícula o producto de un cambio en su carrera efectuado posteriormente

5.2.4 Matricula regular anual ordinaria por grupo etario

Cuadro 27 Matricula regular anual ordinaria por grupo etario del 2013 al 2017

Centro Universitario/Grupo etario	Año				
	2013	2014	2015	2016	2017
ALAJUELA, SEDE INTERUNIVERSITARIA					
Dato sin coincidencia	1	1	-	-	-
De 18 a menos de 20	-	25	18	11	7
De 20 a menos de 25	9	57	52	51	27
De 25 a menos de 30	31	67	64	63	47
De 30 a menos de 35	38	46	35	23	11
De 35 a menos de 40	17	26	26	18	15
De 40 a menos de 45	7	9	9	8	7
De 45 a menos de 50	3	7	6	7	4
De 50 a menos de 65	1	1	3	4	6

Fuente: SIATDGI consultado el 08/03/2018

5.3 Graduados

5.3.1 Personas graduadas por año

Cuadro 28 Personas graduadas por año del 2013 al 2017

Centro Universitario	Año				
	2013	2014	2015	2016	2017
ALAJUELA, SEDE INTERUNIVERSITA	7	23	16	8	1

Fuente: SIATDGI consultado el 08/03/2018

5.3.2 Personas graduadas por año por género

Cuadro 29 Personas graduadas por género del 2013 al 2017

Centro Universitario	Año				
ALAJUELA, SEDE INTERUNIVERSITA	2013	2014	2015	2016	2017
Femenino	3	9	7	3	-
Masculino	4	14	9	5	1

Fuente: SIATDGI consultado el 08/03/2018

5.3.3 Personas graduadas anualmente por instancia

Cuadro 30 Personas graduadas anualmente por instancia del 2013 al 2017

Centro Universitario/*Instancia	Año				
ALAJUELA, SEDE INTERUNIVERSITARIA	2013	2014	2015	2016	2017
Ciencias Exactas y Naturales	7	23	16	8	1

Fuente: SIATDGI consultado el 08/03/2018

*Una persona puede obtener anualmente un título en una o más instancias

5.3.4 Personas graduadas por año por programa

Cuadro 31 Personas graduadas por año por programa del 2013 al 2017

Centro universitario/ Programa	Año				
	2013	2014	2015	2016	2017
ALAJUELA, SEDE INTERUNIVERSITARIA					
Enseñanza de la matemática	1	-	1	2	-
Enseñanza de las ciencias naturales	-	4	4	-	-
Informática (diplomado)	1	-	-	-	-
Ingeniería informática y calidad de software	3	10	8	2	-
Ingeniería informática y desar/de aplicación web	2	6	3	4	1
Ingeniería Informática(bachillerato)	-	1	-	-	-
Registros y estadísticas en salud	-	2	-	-	-

Fuente: SIATDGI consultado el 08/03/2018

5.3.5 Títulos entregados

Cuadro 32 Títulos entregados del 2013 al 2017

Centro universitario/Título	Año				
	2013	2014	2015	2016	2017
ALAJUELA, SEDE INTERUNIVERSITARIA					
Bachillerato	1	1	1	-	-
Diplomado	1	2	-	-	-
Licenciatura	5	20	15	8	1
Profesorado	1	-	1	-	-

Fuente: SIATDGI consultado el 08/03/2018

*Un estudiante puede tener anualmente más de una titulación. Esto puede diferir con la cifra de estudiantes desagregados por género, instancia o programa.

5.3.6 Títulos entregados por instancia

Cuadro 33 Títulos entregados por instancia del 2013 al 2017

Centro universitario/Instancia	Año				
	2013	2014	2015	2016	2017
ALAJUELA, SEDE INTERUNIVERSITARIA					
Ciencias Exactas y Naturales	7	23	16	8	1
Bachillerato	1	1	1	-	-
Diplomado	1	2	-	-	-
Licenciatura	5	20	15	8	1
Profesorado	1	-	1	-	-

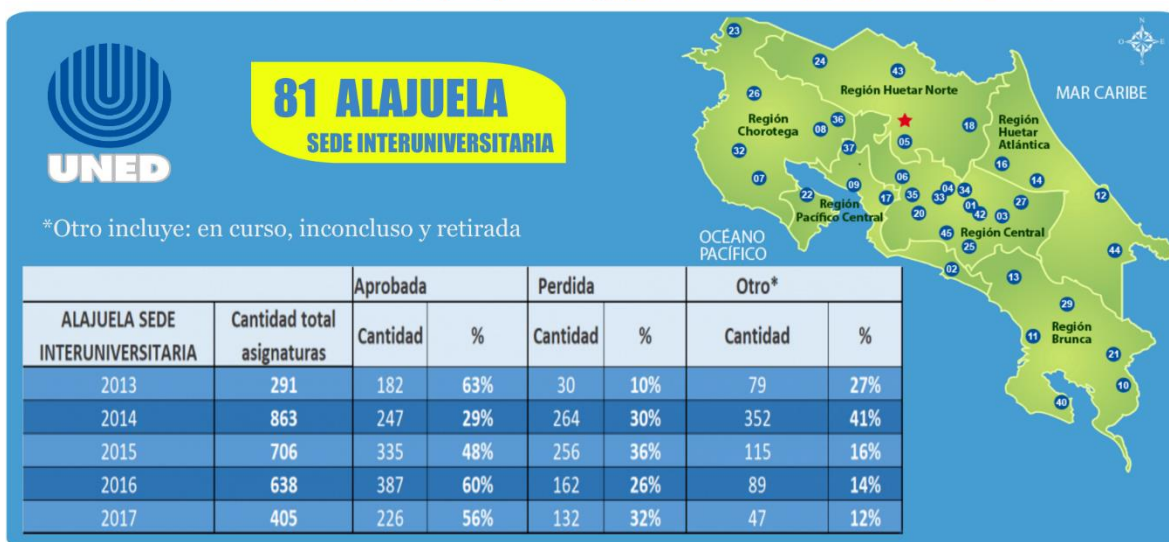
Fuente: SIATDGI consultado el 08/03/2018

*Un estudiante puede tener anualmente más de una titulación. Esto puede diferir con la cifra de estudiantes desagregados por género, instancia o programa.

5.3.7 Rendimiento académico

Infografía 2

Rendimiento académico por asignaturas del año 2013 al 2017



Fecha: 02/05/2018

Fuente: SIATDGI

Nota: La cantidad total asignaturas corresponde a las matriculadas para el centro universitario y su estado correspondiente aprobado, perdida y otro.

6 Centro universitario de Atenas (35)

6.1 Matrícula de Primer Ingreso

6.1.1 Matrícula de Primer Ingreso anual Ordinaria

Cuadro 34 Matrícula de Primer Ingreso anual Ordinaria del 2013 al 2017

Centro	Año				
	2013	2014	2015	2016	2017
ATENAS	73	47	55	46	65

Fuente: SIATDGI consultado el 08/03/2018

6.1.2 Matrícula de Primer Ingreso por cuatrimestre y semestre Ordinaria

Cuadro 35 Matrícula de Primer Ingreso por cuatrimestre y semestre Ordinaria del 2013 al 2017

Centro Universitario	Año				
	2013	2014	2015	2016	2017
ATENAS					
Primer cuatrimestre	39	22	20	22	37
Segundo cuatrimestre	26	17	38	17	21
Tercer cuatrimestre	9	8	11	7	20

Fuente: SIATDGI consultado el 08/03/2018

6.1.3 Matrícula de Primer Ingreso por cuatrimestre y semestre Ordinaria por género

Cuadro 36 Matrícula de Primer Ingreso por cuatrimestre y semestre Ordinaria por género del 2013 al 2017

Centro universitario	Año									
	2013		2014		2015		2016		2017	
	F	M	F	M	F	M	F	M	F	M
ATENAS										
Primer cuatrimestre	27	12	13	9	9	11	17	5	20	17
Segundo cuatrimestre	13	13	9	8	21	17	7	10	11	10
Tercer cuatrimestre	5	4	3	5	8	3	6	1	12	8

Fuente: SIATDGI consultado el 08/03/2018

6.2 Matricula Regular

6.2.1 Matricula regular anual ordinaria

Cuadro 37 Matricula regular anual ordinaria del 2013 al 2017

Centro Universitario	Año				
	2013	2014	2015	2016	2017
ATENAS	199	172	169	159	170

Fuente: SIATDGI consultado el 08/03/2018

6.2.2 Matricula regular anual ordinaria por género

Cuadro 38 Matricula regular anual ordinaria por género del 2013 al 2017

Centro universitario	Año				
	2013	2014	2015	2016	2017
ATENAS					
Femenino	127	107	98	102	107
Masculino	72	65	71	57	63

Fuente: SIATDGI consultado el 08/03/2018

6.2.3 Matricula regular anual ordinaria por instancia

Cuadro 39 Matricula regular anual ordinaria por instancia del 2013 al 2017

Centro Universitario/*Instancia	Año				
	2013	2014	2015	2016	2017
ATENAS					
Ciencias de la Administración	60	50	51	45	52
Ciencias de la Educación	37	32	27	24	21
Ciencias Exactas y Naturales	37	32	44	40	32
Ciencias Sociales y Humanidades	65	58	47	50	66

Fuente: SIATDGI consultado el 08/03/2018

*El dato se brinda de acuerdo al registrado por el estudiante en su momento de matrícula o producto de un cambio en su carrera efectuado posteriormente

6.2.4 Matricula regular anual ordinaria por grupo etario

Cuadro 40 Matricula regular anual ordinaria por grupo etario del 2013 al 2017

Centro Universitario/Grupo etario	Año				
	2013	2014	2015	2016	2017
ATENAS					
De 18 a menos de 20	30	26	24	19	33
De 20 a menos de 25	46	39	39	39	37
De 25 a menos de 30	49	36	35	34	39
De 30 a menos de 35	33	26	32	29	27
De 35 a menos de 40	21	23	20	21	17
De 40 a menos de 45	5	9	10	10	11
De 45 a menos de 50	7	7	4	-	1
De 50 a menos de 65	7	6	5	7	4
De 65 años o mayores	1	-	-	-	-
Menores de 18	-	-	-	-	1

Fuente: SIATDGI consultado el 08/03/2018

6.3 Graduados

6.3.1 Personas graduadas por año

Cuadro 41 Personas graduadas por año del 2013 al 2017

Centro Universitario	Año				
	2013	2014	2015	2016	2017
ATENAS	5	15	16	13	13

Fuente: SIATDGI consultado el 08/03/2018

6.3.2 Personas graduadas por año por género

Cuadro 42 Personas graduadas por año por género del 2013 al 2017

Centro Universitario	Año				
	2013	2014	2015	2016	2017
ATENAS					
Femenino	2	13	14	12	7
Masculino	3	2	2	1	6

Fuente: SIATDGI consultado el 08/03/2018

6.3.3 Personas graduadas anualmente por instancia

Cuadro 43 Personas graduadas anualmente por instancia del 2013 al 2017

Centro Universitario/*Instancia	Año				
	2013	2014	2015	2016	2017
ATENAS					
Ciencias de la Administración	1	2	4	3	3
Ciencias de la Educación	1	6	8	4	5
Ciencias Exactas y Naturales	-	3	-	2	4
Ciencias Sociales y Humanidades	3	2	4	4	1
Sistema estudios de posgrado	-	2	-	-	-

Fuente: SIATDGI consultado el 08/03/2018

*Una persona puede obtener anualmente un título en una o más instancias

6.3.4 Personas graduadas por año por programa

Cuadro 44 Personas graduadas por año por programa del 2013 al 2017

Centro universitario/ Programa	Año				
	2013	2014	2015	2016	2017
ATENAS					
Administración de empresas con énfasis dirección empresas	-	1	-	-	-
Administración de empresas	1	1	4		1
Administración de empresas con énfasis mercadeo	-	-	1	-	-
Administración de empresas énfasis en contaduría	-	-	-	1	1
Administración de negocios(Maestría)	-	1	-	-	-
Administración de servicios de salud	-	1	-	-	-
Administración educativa	-	-	-	-	1
Administración empresas énfasis en producción	-	-	-	1	
Administración empresas énfasis recursos humanos	-	-	-	1	1
Bibliotecología bibliotecas educativas y centros de recursos	2	-	3	2	-
Bibliotecología y nuevas tecnologías de información y comunicación	-	1	-	1	-
Docencia	-	1	1	1	-
Educación preescolar: estimulación y corrección del lenguaje	-	-	1	-	-
Educación general básica (i y ii ciclos)	1	3	3	1	3
Educación preescolar	-	1	2	2	1
Enseñanza de la matemática	-	1	-	-	-
Enseñanza del inglés i y ii ciclos	-	1	1	1	-
Gestión turística sostenible	1	-	-	-	-
Informática (diplomado)	-	1	-	-	2
Informática educativa	-	1	1	-	-
Ingeniería informática y administración de proyecto	-	-	-	1	-
Ingeniería Informática y calidad de software	-	-	-	-	1
Ingeniería informática(bachillerato)	-	-	-	1	-
Manejo de recursos naturales	-	-	-	-	1
Psicopedagogía (Maestría)	-	1	-	-	-
Secretariado administrativo	-	-	-	-	1
Atenas sede interuniversitaria	-	1	-	-	1
Administración de empresas	-	1	-	-	-
Enseñanza de la matemática	-	-	-	-	1

Fuente: SIATDGI consultado el 08/03/2018

6.3.5 Títulos entregados

Cuadro 45 Títulos entregados del 2013 al 2017

Centro universitario/Título	Año				
	2013	2014	2015	2016	2017
ATENAS					
Bachillerato	1	8	3	7	2
Diplomado	4	5	10	3	6
Licenciatura	-	2	4	3	5
Maestría	-	2	-	-	-

Fuente: SIATDGI consultado el 08/03/2018

*Un estudiante puede tener anualmente más de una titulación. Esto puede diferir con la cifra de estudiantes desagregados por género, instancia o programa.

6.3.6 Títulos entregados por instancia

Cuadro 46 Títulos entregados por instancia del 2013 al 2017

Centro universitario/Instancia	Año				
	2013	2014	2015	2016	2017
ATENAS					
Ciencias de la Administración	1	2	4	3	3
Bachillerato	-	1	1	2	-
Diplomado	1	1	4	-	1
Licenciatura	-	-	-	1	2
Ciencias de la Educación	1	6	8	4	5
Bachillerato	-	5	-	1	2
Diplomado	1	2	4	2	2
Licenciatura	-	1	4	1	1
Ciencias Exactas y Naturales	-	3	-	2	4
Bachillerato	-	2	-	1	-
Diplomado	-	1	-	-	2
Licenciatura	-	-	-	1	2
Ciencias Sociales y Humanidades	3	2	4	4	1
Bachillerato	1	-	2	3	-
Diplomado	2	1	2	1	1
Licenciatura	-	1	-	-	-
Sistema estudios de posgrado	-	2	-	-	-
Maestría	-	2	-	-	-

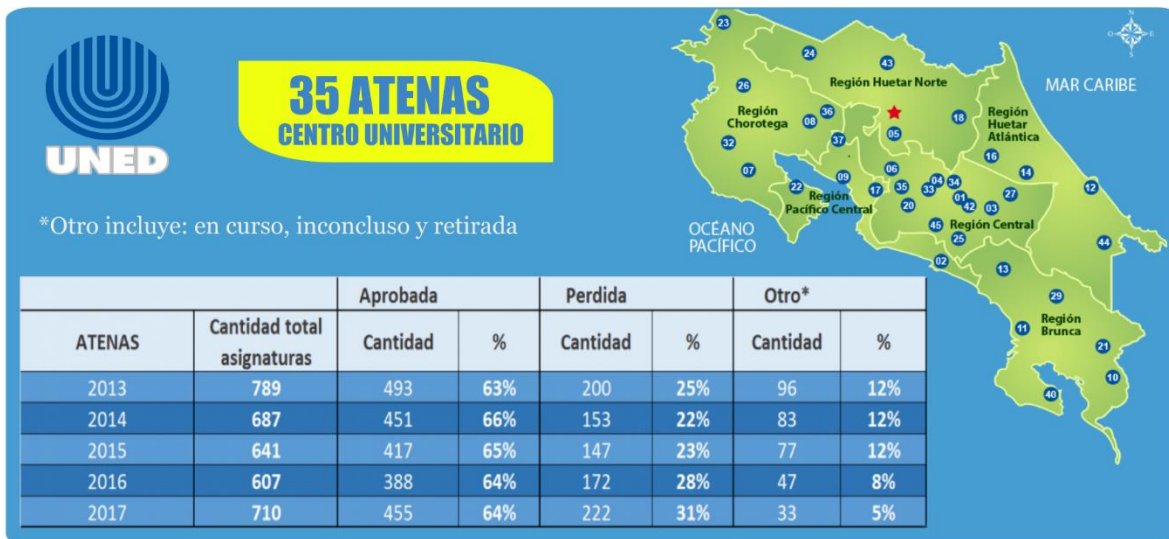
Fuente: SIATDGI consultado el 08/03/2018

*Un estudiante puede tener anualmente más de una titulación. Esto puede diferir con la cifra de estudiantes desagregados por género, instancia o programa.

6.3.7 Rendimiento académico

Infografía 3

Rendimiento académico por asignaturas del año 2013 al 2017



Fecha: 02/05/2018

Fuente: SIATDGI

Nota: La cantidad total asignaturas corresponde a las matriculadas para el centro universitario y su estado correspondiente aprobado, perdida y otro.

7 Centro universitario de Atenas Sede Interuniversitaria (93)

7.1 Matrícula de Primer Ingreso

Para Atenas Sede Interuniversitaria, del 2013 al 2017 SIATDGI no se registra

- Matrícula de Primer Ingreso anual Ordinaria
- Matrícula de Primer Ingreso por cuatrimestre y semestre Ordinaria
- Matrícula de Primer Ingreso por cuatrimestre y semestre Ordinaria por género

7.2 Matricula Regular

7.2.1 Matricula regular anual ordinaria

Cuadro 47 Matricula regular anual ordinaria del 2013 al 2017

Centro Universitario	Año				
	2013	2014	2015	2016	2017
ATENAS SEDE INTERUNIVERSITARIA	-	-	1	1	-

Fuente: SIATDGI consultado el 08/03/2018

7.2.2 Matricula regular anual ordinaria por género

Cuadro 48 Matricula regular anual ordinaria por género del 2013 al 2017

Centro universitario	Año				
	2013	2014	2015	2016	2017
ATENAS SEDE INTERUNIVERSITARIA					
Femenino	-	-	1	1	-

Fuente: SIATDGI consultado el 08/03/2018

7.2.3 Matricula regular anual ordinaria por instancia

Cuadro 49 Matricula regular anual ordinaria por instancia del 2013 al 2017

Centro Universitario/*Instancia	Año				
ATENAS SEDE	2013	2014	2015	2016	2017

INTERUNIVERSITARIA					
Ciencias de la Educación	-	-	1	1	-

Fuente: SIATDGI consultado el 08/03/2018

*El dato se brinda de acuerdo al registrado por el estudiante en su momento de matrícula o producto de un cambio en su carrera efectuado posteriormente

7.2.4 Matricula regular anual ordinaria por grupo etario

Cuadro 50 Matricula regular anual ordinaria por grupo etario del 2013 al 2017

Centro Universitario/Grupo etario	Año				
	2013	2014	2015	2016	2017
ATENAS SEDE INTERUNIVERSITARIA					
De 45 a menos de 50	-	-	1	-	-
De 50 a menos de 65	-	-	-	1	-

Fuente: SIATDGI consultado el 08/03/2018

7.3 Graduados

7.3.1 Personas graduadas por año

Cuadro 51 Personas graduadas por año del 2013 al 2017

Centro Universitario	Año				
	2013	2014	2015	2016	2017
ATENAS SEDE INTERUNIVERSITARIA	-	1	-	-	1

Fuente: SIATDGI consultado el 08/03/2018

7.3.2 Personas graduadas por año por género

Cuadro 52 Personas graduadas por año por género del 2013 al 2017

Centro Universitario	Año				
	2013	2014	2015	2016	2017
Femenino	-	1	-	-	1

Fuente: SIATDGI consultado el 08/03/2018

7.3.3 Personas graduadas anualmente por instancia

Cuadro 53 Personas graduadas anualmente por instancia del 2013 al 2017

Centro Universitario/Instancia	Año				
	2013	2014	2015	2016	2017
ATENAS SEDE INTERUNIVERSITARIA					
Ciencias de la Administración	-	1		-	-
Ciencias Exactas y Naturales	-	-	-	-	1

Fuente: SIATDGI consultado el 08/03/2018

Para Atenas Sede Interuniversitaria, del 2013 al 2017 en SIATDGI no se registra

- Personas graduadas por año por programa

7.3.4 Títulos entregados

Cuadro 54 Títulos entregados del 2013 al 2017

Centro universitario/Título	Año				
	2013	2014	2015	2016	2017
ATENAS SEDE INTERUNIVERSITARIA					
Diplomado	-	1	-	-	-
Licenciatura	-	-	-	-	1

Fuente: SIATDGI consultado el 08/03/2018

*Un estudiante puede tener anualmente más de una titulación. Esto puede diferir con la cifra de estudiantes desagregados por género, instancia o programa.

7.3.5 Títulos entregados por instancia

Cuadro 55 Títulos entregados por instancia del 2013 al 2017

Centro universitario/*Instancia	Año				
	2013	2014	2015	2016	2017
ATENAS SEDE INTERUNIVERSITARIA					
Ciencias de la Administración	-	1	-	-	-
Diplomado	-	1	-	-	-
Ciencias Exactas y Naturales	-	-	-	-	1
Licenciatura	-	-	-	-	1

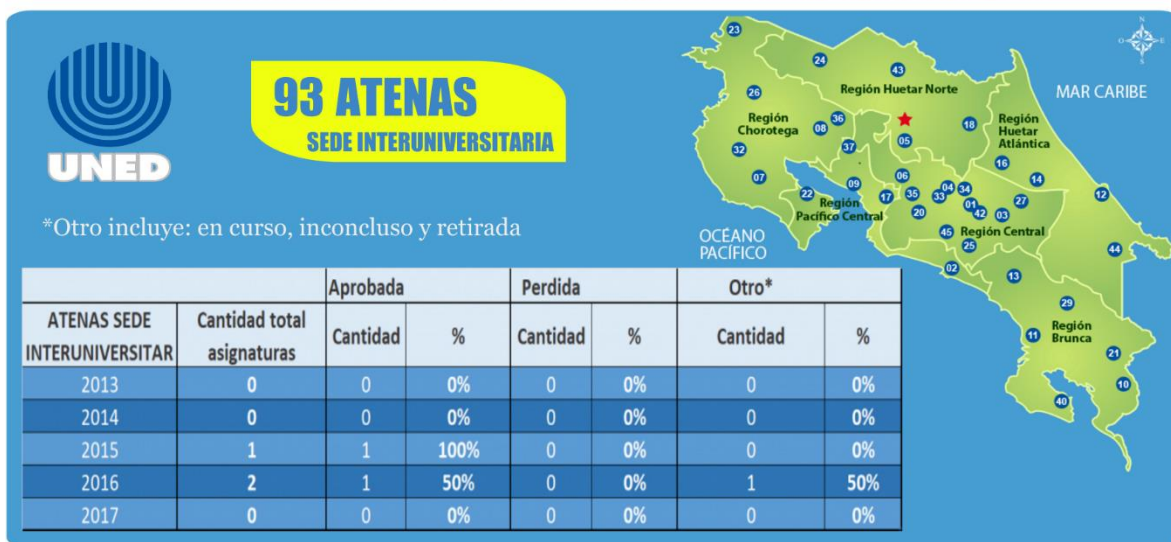
Fuente: SIATDGI consultado el 08/03/2018

*Una persona puede obtener anualmente un título en una o más instancias

7.3.6 Rendimiento académico

Infografía 4

Rendimiento académico por asignaturas del año 2013 al 2017



Fecha: 02/05/2018

Fuente: SIATDGI

Nota: La cantidad total asignaturas corresponde a las matriculadas para el centro universitario y su estado correspondiente aprobado, perdida y otro.

8 Centro universitario de Heredia (34)

8.1 Matrícula de Primer Ingreso

8.1.1 Matrícula de Primer Ingreso anual Ordinaria

Cuadro 56 Matrícula de Primer Ingreso anual Ordinaria del 2013 al 2017

Centro	Año				
	2013	2014	2015	2016	2017
HEREDIA	806	835	770	822	748

Fuente: SIATDGI consultado el 08/03/2018

8.1.2 Matrícula de Primer Ingreso por cuatrimestre y semestre Ordinaria

Cuadro 57 Matrícula de Primer Ingreso por cuatrimestre y semestre Ordinaria del 2013 al 2017

Centro Universitario	Año				
	2013	2014	2015	2016	2017
HEREDIA					
Primer cuatrimestre	406	369	376	383	356
Primer semestre	-	-	-	-	3
Segundo cuatrimestre	353	347	342	344	318
Segundo semestre	-	-	-	-	6
Tercer cuatrimestre	204	224	170	172	148

Fuente: SIATDGI consultado el 08/03/2018

8.1.3 Matrícula de Primer Ingreso por cuatrimestre y semestre Ordinaria por género

Cuadro 58 Matrícula de Primer Ingreso por cuatrimestre y semestre Ordinaria por género del 2013 al 2017

Centro universitario	Año									
	2013		2014		2015		2016		2017	
	F	M	F	M	F	M	F	M	F	M
HEREDIA										
Primer cuatrimestre	239	167	211	158	218	158	223	160	215	141
Primer semestre	-	-	-	-	-	-	-	-	-	3
Segundo cuatrimestre	201	152	204	143	205	137	228	116	183	135
Segundo semestre	-	-	-	-	-	-	-	-	4	2
Tercer cuatrimestre	119	85	132	92	99	71	106	66	75	73

Fuente: SIATDGI consultado el 08/03/2018

8.2 Matrícula Regular

8.2.1 Matrícula regular anual ordinaria

Cuadro 59 Matrícula regular anual ordinaria del 2013 al 2017

Centro Universitario	Año				
	2013	2014	2015	2016	2017
HEREDIA	2630	2703	2611	2599	2500

Fuente: SIATDGI consultado el 08/03/2018

8.2.2 Matrícula regular anual ordinaria por género

Cuadro 60 Matrícula regular anual ordinaria por género del 2013 al 2017

Centro universitario	Año				
	2013	2014	2015	2016	2017
HEREDIA					
Dato sin coincidencia	1	1	1		
Femenino	1611	1656	1586	1614	1515

Masculino	1018	1046	1024	985	985
------------------	------	------	------	-----	-----

Fuente: SIATDGI consultado el 08/03/2018

8.2.3 Matricula regular anual ordinaria por instancia

Cuadro 61 Matricula regular anual ordinaria por instancia del 2013 al 2017

Centro Universitario/*Instancia	Año				
	2013	2014	2015	2016	2017
HEREDIA					
Ciencias de la Administración	741	786	822	851	767
Ciencias de la Educación	467	435	395	413	387
Ciencias Exactas y Naturales	534	529	541	500	523
Ciencias Sociales y Humanidades	854	920	827	840	835
Colegio nac. educac. distancia	1	-	-	-	-
Dato sin coincidencia	35	35	27	18	15
Sistema estudios de posgrado	-	-	-	3	6

Fuente: SIATDGI consultado el 08/03/2018

*El dato se brinda de acuerdo al registrado por el estudiante en su momento de matrícula o producto de un cambio en su carrera efectuado posteriormente

8.2.4 Matricula regular anual ordinaria por grupo etario

Cuadro 62 Matricula regular anual ordinaria por grupo etario del 2013 al 2017

Centro Universitario/Grupo etario	Año				
	2013	2014	2015	2016	2017
HEREDIA					
Dato sin conciencia			1		
De 18 a menos de 20	272	268	240	313	290
De 20 a menos de 25	588	603	604	571	536
De 25 a menos de 30	620	639	596	577	550
De 30 a menos de 35	514	528	522	462	453
De 35 a menos de 40	284	314	304	318	321
De 40 a menos de 45	168	164	172	181	165
De 45 a menos de 50	83	88	90	82	86
De 50 a menos de 65	98	93	81	92	92
De 65 años o mayores	1	2	1	1	2
Menores de 18	2	4		2	5

Fuente: SIATDGI consultado el 08/03/2018

8.3 Graduados

8.3.1 Personas graduadas por año

Cuadro 63 Personas graduadas por año del 2013 al 2017

Centro Universitario	Año				
	2013	2014	2015	2016	2017
HEREDIA	142	176	198	185	187

Fuente: SIATDGI consultado el 08/03/2018

8.3.2 Personas graduadas por año por género

Cuadro 64 Personas graduadas por año por género del 2013 al 2017

Centro Universitario	Año				
	2013	2014	2015	2016	2017
HEREDIA					
Femenino	108	135	158	128	131
Masculino	34	41	40	57	56

Fuente: SIATDGI consultado el 08/03/2018

8.3.3 Personas graduadas anualmente por instancia

Cuadro 65 Personas graduadas anualmente por instancia del 2013 al 2017

Centro Universitario/*Instancia	Año				
	2013	2014	2015	2016	2017
HEREDIA					
Ciencias de la Administración	42	57	45	57	70
Ciencias de la Educación	52	70	97	67	59
Ciencias Exactas y Naturales	22	27	31	41	37
Ciencias Sociales y Humanidades	20	15	16	16	17
Dirección extensión	-	-	1	1	-
Sistema estudios de posgrado	7	8	8	4	4

Fuente: SIATDGI consultado el 08/03/2018

*Una persona puede obtener anualmente un título en una o más instancias

8.3.4 Personas graduadas por año por programa

Cuadro 66 Personas graduadas por año por programa del 2013 al 2017

Centro universitario/ Programa	Año				
	2013	2014	2015	2016	2017
HEREDIA					
Administración de servicios de salud sostenible(Maestría)	-	1	-	-	1
Administración empresas con énfasis negocios internacionales	-	1	3	1	3
Administración de empresas con empresas	1	5	-	3	3
Administración de empresas	21	38	23	38	47
Administración de empresas agropecuarias	1	-	-	-	-

Administración de empresas con énfasis mercadeo	3	1	1	4	1
Administración de empresas énfasis en contaduría	5	3	6	5	4
Administración de negocios(Maestría)	2	2	1	1	2
Administración de servicios de salud	2	2	8	2	5
Administración educativa	-	1	5	3	5
Administración educativa(Maestría)	1	-	2	-	1
Administración empresas énfasis en producción	-	1	3	-	2
Administración empresas énfasis en banca y finanzas	9	7	7	4	4
Administración empresas énfasis recursos humanos	4	7	5	4	8
Agroindustria	1	2	1	2	-
Bibliotecología bibliotecas educativas y centros de recursos	1	1	2	1	4
Bibliotecología y nuevas tecnologías de información y comunicación	-	1	1	1	1
Ciencias criminológicas	2	5	-	5	1
Ciencias criminológicas (bachillerato)	-	-	-	-	1
Ciencias de la educación i y ii c/concentración enseñanza ingles	1	-	-	-	-
Ciencias de la Educación énfasis en i y ii ciclo	1	1	1	-	-
Ciencias policiales	-	-	1	-	-
Computación	-	-	1	-	-
Computación e informática	-	-	-	1	-
Criminología(Maestría)	-	-	1	-	-
Derechos humanos (Maestría)	-	1	2	-	-
Docencia	6	10	19	8	8
Educación preescolar: estimulación y corrección del lenguaje	2	-	1	3	5
Educación (doctorado)	-	1	-	-	-
Educación cívica	-	1	3	1	-
Educación especial	2	5	8	5	3
Educación general básica (i y ii ciclos)	26	23	34	24	22
Educación preescolar	14	26	25	20	14
Enseñanza de la matemática	4	4	6	3	3
Enseñanza de la religión	-	-	1	-	-
Enseñanza de las ciencias naturales	4	5	3	3	3
Enseñanza del francés	-	-	-	-	2
Enseñanza del inglés i y ii ciclos	10	3	5	2	3
Estudio de la violencia social y familiar(Maestría)	-	-	1	-	-
Estudios universitarios	1	-	1	-	-
Gestión turística sostenible	2	2	2	1	3
Informática (diplomado)	1	1	3	2	6
Informática administrativa	1	-	-	-	-

Informática educativa	1	3	2	3	2
Ingeniería agroindustrial	-	-	1	-	-
Ingeniería agronómica	1	1	1	5	2
Ingeniería informática y administración de proyecto	-	4	2	11	5
Ingeniería informática y calidad de software	1	-	3	-	1
Ingeniería informática y desar/de aplicación web	1	1	2	4	-
Ingeniería informática(bachillerato)	1	1	-	1	1
Ingeniería informática(licenciatura)	-	1	-	-	1
Manejo de recursos naturales	3	3	1	8	8
Manejo de recursos naturales (Maestría)	-	1	-	-	-
Música con énfasis en estudios instrumentales	-	1	-	-	-
Propiedad intelectual(Maestría)	-	-	-	1	-
Psicopedagogía (Maestría)	4	2	1	1	-
Registros y estadísticas en salud	1	2	-	-	2
Secretariado administrativo	2	2	3	6	2
Teología	1	-	-	-	-
Valuación (Maestría)	-	-	-	1	-

Fuente: SIATDGI consultado el 08/03/2018

8.3.5 Títulos entregados

Cuadro 67 Títulos entregados del 2013 al 2017

Centro universitario/Título	Año				
HEREDIA	2013	2014	2015	2016	2017
Bachillerato	53	70	67	57	49
Diplomado	60	72	72	71	80
Doctorado	-	1	-	-	-
Licenciatura	24	35	55	56	61
Maestría	7	7	8	4	4
Profesorado	2	3	5	2	2
Técnico	-	-	1	1	-

Fuente: SIATDGI consultado el 08/03/2018

*Un estudiante puede tener anualmente más de una titulación. Esto puede diferir con la cifra de estudiantes desagregados por género, instancia o programa.

8.3.6 Títulos entregados por instancia

Cuadro 68 Títulos entregados por instancia del 2013 al 2017

Centro universitario/Instancia	Año				
HEREDIA	2013	2014	2015	2016	2017
Ciencias de la Administración	42	57	45	57	70
Bachillerato	15	22	19	10	14
Diplomado	21	38	23	38	47
Licenciatura	8	3	6	11	11
Ciencias de la Educación	52	70	97	67	59
Bachillerato	17	26	28	22	14
Diplomado	25	23	32	22	17
Licenciatura	11	23	40	27	31
Ciencias Exactas y Naturales	22	27	31	41	37
Bachillerato	14	13	11	19	13
Diplomado	5	6	10	3	10
Licenciatura	2	7	8	17	15
Profesorado	2	3	5	2	1
Ciencias Sociales y Humanidades	20	15	16	16	17

Bachillerato	8	9	9	6	8
Diplomado	9	5	7	9	6
Licenciatura	3	2	1	1	4
Profesorado	-	-	-	-	1
Dirección extensión	-	-	1	1	-
Técnico	-	-	1	1	-
Sistema estudios de posgrado	7	8	8	4	4
Doctorado	-	1	-	-	-
Maestría	7	7	8	4	4

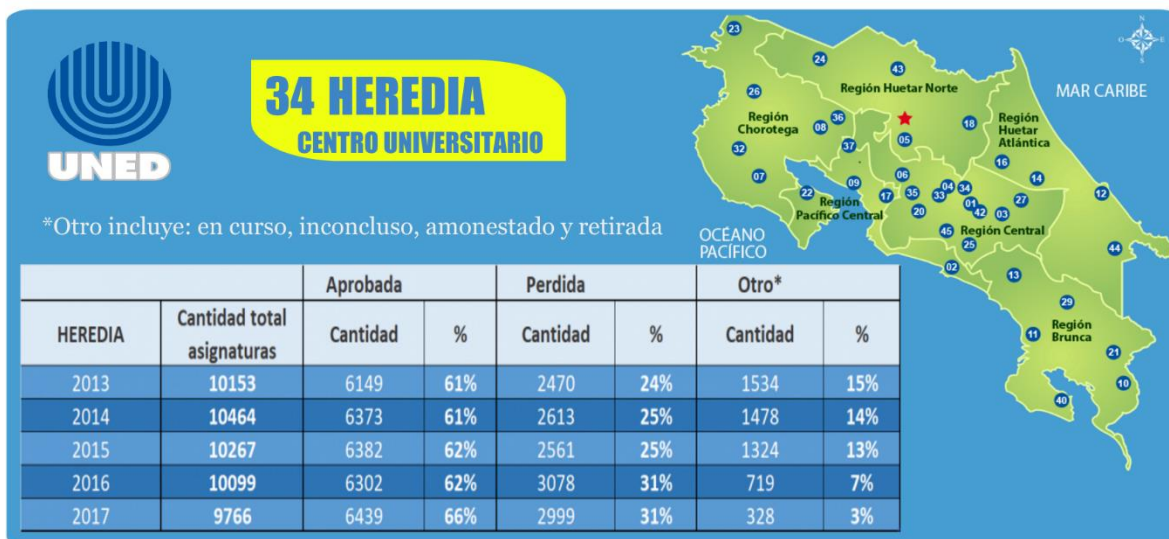
Fuente: SIATDGI consultado el 08/03/2018

*Un estudiante puede tener anualmente más de una titulación. Esto puede diferir con la cifra de estudiantes desagregados por género, instancia o programa.

8.3.7 Rendimiento académico

Infografía 5

Rendimiento académico por asignaturas del año 2013 al 2017



Fecha: 02/05/2018

Fuente: SIATDGI

Nota: La cantidad total asignaturas corresponde a las matriculadas para el centro universitario y su estado correspondiente aprobado, perdida y otro.

9 Centro universitario de la reforma (33)

9.1 Matrícula de Primer Ingreso

9.1.1 Matrícula de Primer Ingreso anual Ordinaria

Cuadro 69 Matrícula de Primer Ingreso anual Ordinaria del 2013 al 2017

Centro	Año				
	2013	2014	2015	2016	2017
LA REFORMA	14	11	10	26	23

Fuente: SIATDGI consultado el 08/03/2018

9.1.2 Matrícula de Primer Ingreso por cuatrimestre y semestre Ordinaria

Cuadro 70 Matrícula de Primer Ingreso por cuatrimestre y semestre Ordinaria del 2013 al 2017

Centro Universitario	Año				
	2013	2014	2015	2016	2017
LA REFORMA					
Primer cuatrimestre	3	4	5	6	3
Segundo cuatrimestre	7	2	3	12	11
Tercer cuatrimestre	4	5	2	8	9

Fuente: SIATDGI consultado el 08/03/2018

9.1.3 Matrícula de Primer Ingreso por cuatrimestre y semestre Ordinaria por género

Cuadro 71 Matrícula de Primer Ingreso por cuatrimestre y semestre Ordinaria por género del 2013 al 2017

Centro universitario	Año									
	2013		2014		2015		2016		2017	
	F	M	F	M	F	M	F	M	F	M
LA REFORMA										
Primer cuatrimestre	-	3	-	4	-	5	-	6	-	3
Segundo cuatrimestre	-	7	-	2	-	3	-	12	-	11
Tercer cuatrimestre	-	4	-	5	-	2	-	8	-	9

Fuente: SIATDGI consultado el 08/03/2018

9.2 Matricula Regular

9.2.1 Matricula regular anual ordinaria

Cuadro 72 Matricula regular anual ordinaria del 2013 al 2017

Centro Universitario	Año				
	2013	2014	2015	2016	2017
LA REFORMA	70	73	76	94	111

Fuente: SIATDGI consultado el 08/03/2018

9.2.2 Matricula regular anual ordinaria por género

Cuadro 73 Matricula regular anual ordinaria por género del 2013 al 2017

Centro universitario	Año				
	2013	2014	2015	2016	2017
LA REFORMA					
Dato sin coincidencia	1	-	1	1	-
Femenino	1	-	1	-	1
Masculino	68	73	74	93	110

Fuente: SIATDGI consultado el 08/03/2018

9.2.3 Matricula regular anual ordinaria por instancia

Cuadro 74 Matricula regular anual ordinaria por instancia del 2013 al 2017

Centro Universitario/*Instancia	Año				
LA REFORMA	2013	2014	2015	2016	2017
Ciencias de la Administración	37	35	45	63	72
Ciencias de la Educación	2	4	2	3	4
Ciencias Exactas y Naturales	7	7	6	7	10
Ciencias Sociales y Humanidades	24	27	23	23	27

Fuente: SIATDGI consultado el 08/03/2018

*El dato se brinda de acuerdo al registrado por el estudiante en su momento de matrícula o producto de un cambio en su carrera efectuado posteriormente

9.2.4 Matricula regular anual ordinaria por grupo etario

Cuadro 75 Matricula regular anual ordinaria por grupo etario del 2013 al 2017

Centro Universitario/Grupo etario	Año				
LA REFORMA	2013	2014	2015	2016	2017
De 20 a menos de 25	1	3	5	5	4
De 25 a menos de 30	10	8	6	11	12
De 30 a menos de 35	19	19	15	15	18
De 35 a menos de 40	13	13	13	19	21
De 40 a menos de 45	10	10	13	20	26
De 45 a menos de 50	7	8	12	6	14
De 50 a menos de 65	9	11	10	16	15
De 65 años o mayores	1	1	2	2	1

Fuente: SIATDGI consultado el 08/03/2018

9.3 Graduados

9.3.1 Personas graduadas por año

Cuadro 76 Personas graduadas por año del 2013 al 2017

Centro Universitario	Año				
	2013	2014	2015	2016	2017
LA REFORMA	3	-	2	2	1

Fuente: SIATDGI consultado el 08/03/2018

9.3.2 Personas graduadas por año por género

Cuadro 77 Personas graduadas por año por género del 2013 al 2017

Centro Universitario	Año				
	2013	2014	2015	2016	2017
LA REFORMA					
Masculino	3	-	2	2	1

Fuente: SIATDGI consultado el 08/03/2018

9.3.3 Personas graduadas anualmente por instancia

Cuadro 78 Personas graduadas anualmente por instancia del 2013 al 2017

Centro Universitario/*Instancia	Año				
	2013	2014	2015	2016	2017
LA REFORMA					
Ciencias de la Administración	1	-	2	2	-
Ciencias Exactas y Naturales	-	-	-	-	1
Ciencias Sociales y Humanidades	2	-	-	-	-

Fuente: SIATDGI consultado el 08/03/2018

*Una persona puede obtener anualmente un título en una o más instancias

9.3.4 Personas graduadas por año por programa

Cuadro 79 Personas graduadas por año por programa

Centro universitario/ Programa	Año				
	2013	2014	2015	2016	2017
LA REFORMA					
Administración de empresas	1	-	2	2	-
Administración de servicios de salud	-	-	-	-	1
Ciencias criminales	1	-	-	-	-
Secretariado administrativo	1	-	-	-	-

Fuente: SIATDGI consultado el 08/03/2018

9.3.5 Títulos entregados

Cuadro 80 Títulos entregados del 2013 al 2017

Centro universitario/Título	Año				
	2013	2014	2015	2016	2017
LA REFORMA					
Bachillerato	1	-	-	-	-
Diplomado	2	-	2	2	1

Fuente: SIATDGI consultado el 08/03/2018

*Un estudiante puede tener anualmente más de una titulación. Esto puede diferir con la cifra de estudiantes desagregados por género, instancia o programa.

9.3.6 Títulos entregados por instancia

Cuadro 81 Títulos entregados por instancia del 2013 al 2017

Centro universitario/Instancia	Año				
	2013	2014	2015	2016	2017
LA REFORMA					
Ciencias de la Administración	1	-	2	2	-
Diplomado	1	-	2	2	-
Ciencias Exactas y Naturales	-	-	-	-	1
Diplomado	-	-	-	-	1
Ciencias Sociales y Humanidades	2	-	-	-	-
Bachillerato	1	-	-	-	-
Diplomado	1	-	-	-	-

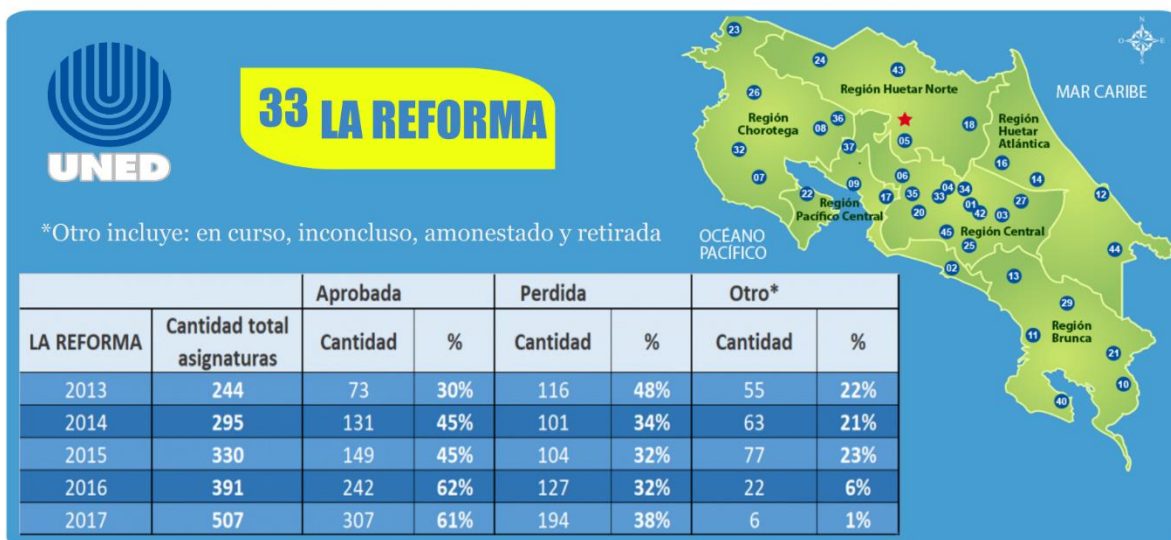
Fuente: SIATDGI consultado el 08/03/2018

*Un estudiante puede tener anualmente más de una titulación. Esto puede diferir con la cifra de estudiantes desagregados por género, instancia o programa.

9.3.7 Rendimiento académico

Infografía 6

Rendimiento académico por asignaturas del año 2013 al 2017



Fecha: 02/05/2018

Fuente: SIATDGI

Nota: La cantidad total asignaturas corresponde a las matriculadas para el centro universitario y su estado correspondiente aprobado, perdida y otro.

10 Centro universitario de Palmares (06)

10.1 Matrícula de Primer Ingreso

10.1.1 Matrícula de Primer Ingreso anual Ordinaria

Cuadro 82 Matrícula de Primer Ingreso anual Ordinaria del 2013 al 2017

Centro	Año				
	2013	2014	2015	2016	2017
PALMARES	696	672	634	611	598

Fuente: SIATDGI consultado el 08/03/2018

10.1.2 Matrícula de Primer Ingreso por cuatrimestre y semestre Ordinaria

Cuadro 83 Matrícula de Primer Ingreso por cuatrimestre y semestre Ordinaria del 2013 al 2017

Centro Universitario	Año				
	2013	2014	2015	2016	2017
PALMARES					
Primer cuatrimestre	375	379	349	360	365
Primer semestre	-	-	-	-	3
Segundo cuatrimestre	243	226	235	240	215
Tercer cuatrimestre	120	137	124	112	85

Fuente: SIATDGI consultado el 08/03/2018

10.1.3 Matrícula de Primer Ingreso por cuatrimestre y semestre Ordinaria por género

Cuadro 84 Matrícula de Primer Ingreso por cuatrimestre y semestre Ordinaria por género del 2013 al 2017

Centro universitario	Año									
	2013		2014		2015		2016		2017	
	F	M	F	M	F	M	F	M	F	M
PALMARES										
Primer cuatrimestre	217	158	222	157	198	151	211	149	208	157
Primer semestre	-	-	-	-	-	-	-	-	-	3
Segundo cuatrimestre	154	89	138	88	143	92	155	85	135	80
Tercer cuatrimestre	75	45	87	50	88	36	79	33	57	28

Fuente: SIATDGI consultado el 08/03/2018

10.2 Matricula Regular

10.2.1 Matricula regular anual ordinaria

Cuadro 85 Matricula regular anual ordinaria del 2013 al 2017

Centro Universitario	Año				
	2013	2014	2015	2016	2017
PALMARES	2363	2396	2280	2196	2162

Fuente: SIATDGI consultado el 08/03/2018

10.2.2 Matricula regular anual ordinaria por género

Cuadro 86 Matricula regular anual ordinaria por género del 2013 al 2017

Centro universitario	Año				
	2013	2014	2015	2016	2017
PALMARES					
Dato sin coincidencia	1	1	1	-	-
Femenino	1537	1543	1452	1402	1364
Masculino	825	852	827	794	798

Fuente: SIATDGI consultado el 08/03/2018

10.2.3 Matricula regular anual ordinaria por instancia

Cuadro 87 Matricula regular anual ordinaria por instancia del 2013 al 2017

Centro Universitario/*Instancia	Año				
	2013	2014	2015	2016	2017
PALMARES					
Ciencias de la Administración	538	539	507	469	493
Ciencias de la Educación	431	385	331	305	297
Ciencias Exactas y Naturales	599	598	539	519	495
Ciencias Sociales y Humanidades	787	866	895	914	919
Dato sin coincidencia	10	10	8	3	3
Sistema estudios de posgrado	-	-	-	1	-

Fuente: SIATDGI consultado el 08/03/2018

*El dato se brinda de acuerdo al registrado por el estudiante en su momento de matrícula o producto de un cambio en su carrera efectuado posteriormente

10.2.4 Matricula regular anual ordinaria por grupo etario

Cuadro 88 Matricula regular anual ordinaria por grupo etario del 2013 al 2017

Centro Universitario/Grupo etario	Año				
	2013	2014	2015	2016	2017
PALMARES					
De 18 a menos de 20	316	342	299	287	270
De 20 a menos de 25	746	736	705	618	584
De 25 a menos de 30	647	621	563	567	577
De 30 a menos de 35	347	356	362	392	377
De 35 a menos de 40	148	180	195	190	205
De 40 a menos de 45	77	82	79	72	81
De 45 a menos de 50	41	41	40	29	34
De 50 a menos de 65	39	35	35	40	34
De 65 años o mayores	1	1	1	1	-
Menores de 18	1	2	1	-	-

Fuente: SIATDGI consultado el 08/03/2018

10.3 Graduados

10.3.1 Personas graduadas por año

Cuadro 89 Personas graduadas por año del 2013 al 2017

Centro Universitario	Año				
	2013	2014	2015	2016	2017
PALMARES	176	201	219	215	220

Fuente: SIATDGI consultado el 08/03/2018

10.3.2 Personas graduadas por año por género

Cuadro 90 Personas graduadas por año por género del 2013 al 2017

Centro Universitario	Año				
	2013	2014	2015	2016	2017
PALMARES					
Femenino	139	156	168	152	164
Masculino	37	45	51	63	56

Fuente: SIATDGI consultado el 08/03/2018

10.3.3 Personas graduadas anualmente por instancia

Cuadro 91 Personas graduadas anualmente por instancia del 2013 al 2017

Centro Universitario/*Instancia	Año				
	2013	2014	2015	2016	2017
PALMARES					
Ciencias de la Administración	39	45	60	63	68
Ciencias de la Educación	83	77	87	71	72
Ciencias Exactas y Naturales	24	43	32	48	43
Ciencias Sociales y Humanidades	25	37	40	33	36
Sistema estudios de posgrado	5	-	-	1	2

Fuente: SIATDGI consultado el 08/03/2018

*Una persona puede obtener anualmente un título en una o más instancias

10.3.4 Personas graduadas por año por programa

Cuadro 92 Personas graduadas por año por programa del 2013 al 2017

Centro universitario/ Programa	Año				
	2013	2014	2015	2016	2017
PALMARES					
Administración de servicios de salud sostenible(Maestría)	1	-	-	-	-
Administración empresas con énfasis negocios internacionales	-	2	3	1	4
Administración de empresas con empresas	1	1	1	4	2
Administración de empresas	30	27	26	36	38
Administración de empresas agropecuarias	1	2	1	1	-
Administración de empresas con énfasis mercadeo	1	1	7	1	3
Administración de empresas énfasis en contaduría	1	7	7	6	5
Administración de negocios(Maestría)	3	-	-	-	1
Administración de servicios de salud	8	6	9	5	5
Administración educativa	1	2	3	4	1
Administración empresas énfasis en producción	3	-	1	-	2
Administración empresas énfasis en banca y finanzas	3	4	11	7	7
Administración empresas énfasis recursos humanos	2	4	5	10	12
Agroindustria	2	-	1	1	2
Bibliotecología bibliotecas educativas y centros de recursos	5	12	10	9	14
Bibliotecología y nuevas tecnologías de información .y comunicación	-	-	3	3	3
Ciencias de la educación con énfasis en preescolar	1	1	-	-	-
Ciencias criminológicas	5	3	2	-	-
Ciencias criminológicas (bachillerato)	-	-	-	-	3
Ciencias de la educación i y ii c/concentración enseñanza ingles	-	1	-	-	-
Ciencias policiales	-	1	3	-	-
Ciencias policiales (bachillerato)	-	-	-	2	1
Criminología(Maestría)	1	-	-	-	-
Docencia	17	6	9	15	13
Educación preescolar: estimulación y corrección del lenguaje	-	4	5	-	1

Educación cívica	-	1	-	1	-
Educación especial	22	9	14	6	9
Educación general básica (i y ii ciclos)	28	37	31	26	30
Educación preescolar	9	15	17	6	15
Enseñanza de la matemática	-	2	3	-	2
Enseñanza de la religión	2			-	-
Enseñanza de las ciencias naturales	4	7	3	3	2
Enseñanza de los estudios sociales y	-	-	2	7	-
Enseñanza del inglés i y ii ciclos	2	5	2	2	2
Estudios universitarios	1	-	-	-	-
Gestión turística sostenible	2	4	9	9	2
Informática (diplomado)	1	7	3	6	3
Informática educativa	8	2	6	6	3
Ingeniería agroindustrial	-	-	1	-	1
Ingeniería agronómica	3	1	-	3	2
Ingeniería informática y administración de proyecto	-	2	2	2	5
Ingeniería informática y calidad de software	-	-	2		2
Ingeniería informática y desar/de aplicación web	1	1	1	6	-
Ingeniería informática(bachillerato)	1	1	1	2	5
Ingeniería informática(licenciatura)	-	-	2	-	-
Manejo de recursos naturales	2	4	3	12	3
Psicopedagogía (Maestría)					1
Registros y estadísticas en salud	1	10	1	7	12
Secretariado administrativo	8	11	10	7	10
Teología			1	1	1
Valuación (Maestría)				1	

Fuente: SIATDGI consultado el 08/03/2018

10.3.5 Títulos entregados

Cuadro 93 Títulos entregados del 2013 al 2017

Centro universitario/Título	Año				
	2013	2014	2015	2016	2017
PALMARES					2017
Bachillerato	72	75	87	62	79
Diplomado	78	95	82	85	93
Licenciatura	26	35	54	71	57

Maestría	5	-	-	1	2
Profesorado	-	2	2	-	2

Fuente: SIATDGI consultado el 08/03/2018

*Un estudiante puede tener anualmente más de una titulación. Esto puede diferir con la cifra de estudiantes desagregados por género, instancia o programa.

10.3.6 Títulos entregados por instancia

Cuadro 94 Títulos entregados por instancia del 2013 al 2017

Centro universitario/Instancia	Año				
	2013	2014	2015	2016	2017
PALMARES					
Ciencias de la Administración	39	45	60	63	68
Bachillerato	9	15	28	18	23
Diplomado	30	27	26	36	38
Licenciatura	2	4	7	11	12
Ciencias de la Educación	83	77	87	71	72
Bachillerato	42	32	28	21	21
Diplomado	22	24	24	12	17
Licenciatura	22	23	37	39	35
Ciencias Exactas y Naturales	24	43	32	48	43
Bachillerato	11	14	15	13	21
Diplomado	11	24	8	15	17
Licenciatura	2	6	9	20	7
Profesorado	-	2	2	-	2
Ciencias Sociales y Humanidades	25	37	40	33	36
Bachillerato	10	14	16	10	15
Diplomado	15	21	24	22	21
Licenciatura	-	2	1	2	3
Sistema estudios de posgrado	5	-	-	1	2
Maestría	5	-	-	1	2

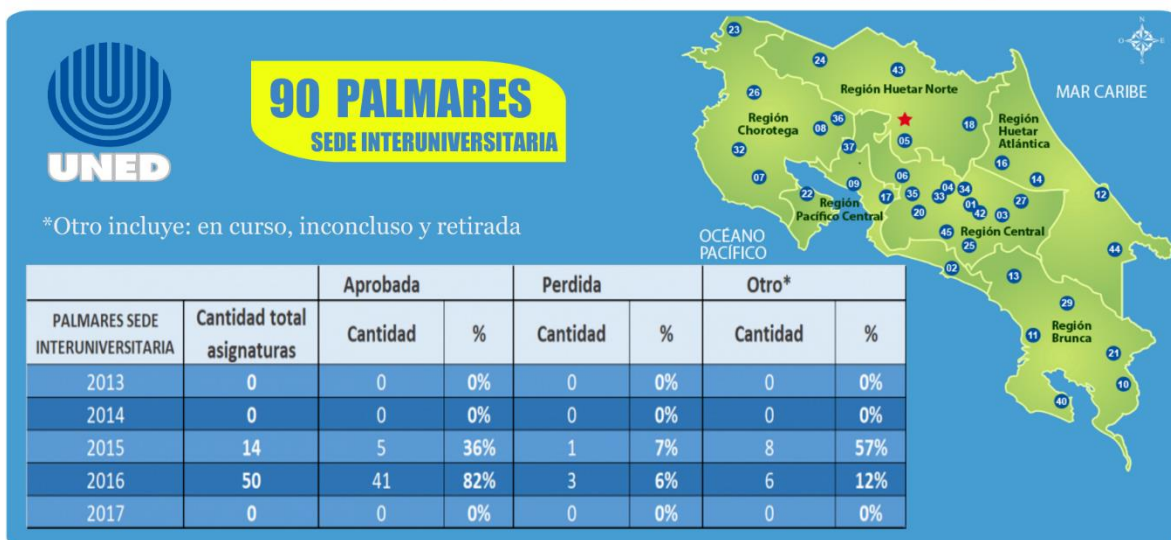
Fuente: SIATDGI consultado el 08/03/2018

*Un estudiante puede tener anualmente más de una titulación. Esto puede diferir con la cifra de estudiantes desagregados por género, instancia o programa.

10.3.7 Rendimiento académico

Infografía 7

Rendimiento académico por asignaturas del año 2013 al 2017



Fecha: 22/05/2018

Fuente: SIATDGI

Nota: La cantidad total asignaturas corresponde a las matriculadas para el centro universitario y su estado correspondiente aprobado, perdida y otro.

11 Centro universitario de Palmares, Sede Interuniversitaria (90)

11.1 Matricula Primer Ingreso

Para el Centro Universitario de Palmares no se registra en SIATDGI del 2013 al 2017 datos sobre

- Matrícula de Primer Ingreso anual Ordinaria
- Matrícula de Primer Ingreso por cuatrimestre y semestre Ordinaria
- Matrícula de Primer Ingreso por cuatrimestre y semestre Ordinaria por género

11.2 Matricula Regular

11.2.1 Matricula regular anual ordinaria

Cuadro 95 Matricula regular anual ordinaria del 2013 al 2017

Centro Universitario	Año				
	2013	2014	2015	2016	2017
PALMARES SEDE INTERUNIVERSITARIA	-	-	10	10	-

Fuente: SIATDGI consultado el 08/03/2018

11.2.2 Matricula regular anual ordinaria por género

Cuadro 96 Matricula regular anual ordinaria por género del 2013 al 2017

Centro universitario	Año				
	2013	2014	2015	2016	2017
PALMARES SEDE INTERUNIVERSITARIA					
Femenino	-	-	8	9	-
Masculino	-	-	2	1	-

Fuente: SIATDGI consultado el 08/03/2018

11.2.3 Matricula regular anual ordinaria por instancia

Cuadro 97 Matricula regular anual ordinaria por instancia del 2013 al 2017

Centro Universitario/*Instancia	Año				
	2013	2014	2015	2016	2017
PALMARES SEDE INTERUNIVERSITARIA					
Ciencias de la Educación	-	-	1	-	-
Ciencias Exactas y Naturales	-	-	9	10	-

Fuente: SIATDGI consultado el 08/03/2018

*El dato se brinda de acuerdo al registrado por el estudiante en su momento de matrícula o producto de un cambio en su carrera efectuado posteriormente

11.2.4 Matricula regular anual ordinaria por grupo etario

Cuadro 98 Matricula regular anual ordinaria por grupo etario del 2013 al 2017

Centro Universitario/Grupo etario	Año				
	2013	2014	2015	2016	2017
PALMARES SEDE INTERUNIVERSITARIA					
De 25 a menos de 30	-	-	4	3	-
De 30 a menos de 35	-	-	2	3	-
De 35 a menos de 40	-	-	3	3	-
De 40 a menos de 45	-	-	1	1	-

Fuente: SIATDGI consultado el 08/03/2018

11.3 Graduados

11.3.1 Personas graduadas por año

Cuadro 99 Personas graduadas por año del 2013 al 2017

Centro Universitario	Año				
	2013	2014	2015	2016	2017
PALMARES SEDE INTERUNIVERSITARIA	-	1	-	-	-

Fuente: SIATDGI consultado el 08/03/2018

11.3.2 Personas graduadas por año por género

Cuadro 100 Personas graduadas por año por género del 2013 al 2017

Centro Universitario	Año				
	2013	2014	2015	2016	2017
Masculino	-	1	-	-	-

Fuente: SIATDGI consultado el 08/03/2018

11.3.3 Personas graduadas anualmente por instancia

Cuadro 101 Personas graduadas anualmente por instancia del 2013 al 2017

Centro Universitario/*Instancia	Año				
	2013	2014	2015	2016	2017
Ciencias Exactas y Naturales	-	1	-	-	-

Fuente: SIATDGI consultado el 08/03/2018

*Una persona puede obtener anualmente un título en una o más instancias

11.3.4 Personas graduadas por año por programa

Cuadro 102 Personas graduadas por año por programa del 2013 al 2017

Centro universitario/ Programa	Año				
	2013	2014	2015	2016	2017
PALMARES SEDE INTERUNIVERSITARIA					
Enseñanza de la matemática	-	1	-	-	-
Palmares, carreras conjuntas	7	-	-	-	-
Administración de negocios(Maestría)	7	-	-	-	-

Fuente: SIATDGI consultado el 08/03/2018

11.3.5 Títulos entregados

Cuadro 103 Títulos entregados del 2013 al 2017

Centro universitario/Título	Año				
	2013	2014	2015	2016	2017
PALMARES SEDE INTERUNIVERSITARIA					
Bachillerato	-	1	-	-	-

Fuente: SIATDGI consultado el 08/03/2018

*Un estudiante puede tener anualmente más de una titulación. Esto puede diferir con la cifra de estudiantes desagregados por género, instancia o programa.

11.3.6 Títulos entregados por instancia

Cuadro 104 Títulos entregados por instancia del 2013 al 2017

Centro universitario/Instancia	Año				
	2013	2014	2015	2016	2017
PALMARES SEDE INTERUNIVERSITARIA					
Ciencias Exactas y Naturales	-	1	-	-	-
Bachillerato	-	1	-	-	-

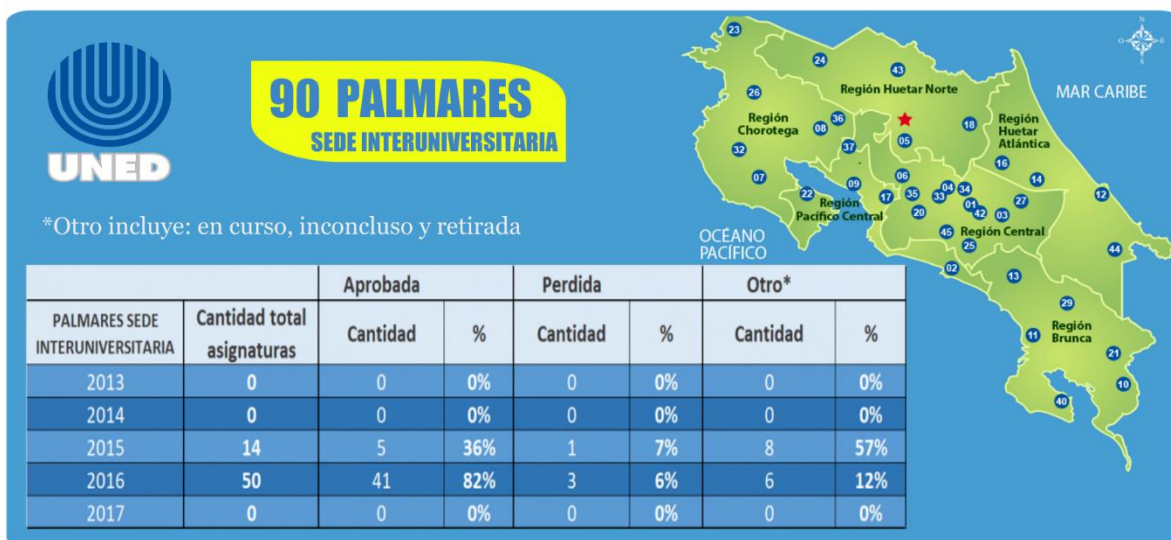
Fuente: SIATDGI consultado el 08/03/2018

*Un estudiante puede tener anualmente más de una titulación. Esto puede diferir con la cifra de estudiantes desagregados por género, instancia o programa.

11.3.7 Rendimiento académico

Infografía 8

Rendimiento académico por asignaturas del año 2013 al 2017



Fecha: 22/05/2018

Fuente: SIATDGI

Nota: La cantidad total asignaturas corresponde a las matriculadas para el centro universitario y su estado correspondiente aprobado, perdida y otro.

12 Centro universitario de Palmares, carreras conjuntas (82)

12.1 Matrícula de Primer Ingreso

12.1.1 Matrícula de Primer Ingreso anual Ordinaria

Cuadro 105 Matrícula de Primer Ingreso anual Ordinaria del 2013 al 2017

Centro	Año				
	2013	2014	2015	2016	2017
PALMARES, CARRERAS CONJUNTAS	-	7	1	-	-

Fuente: SIATDGI consultado el 08/03/2018

12.1.2 Matrícula de Primer Ingreso por cuatrimestre y semestre Ordinaria

Cuadro 106 Matrícula de Primer Ingreso por cuatrimestre y semestre Ordinaria del 2013 al 2017

Centro Universitario	Año				
	2013	2014	2015	2016	2017
PALMARES, CARRERAS CONJUNTAS					
Primer cuatrimestre	-	-	1	-	-
Segundo cuatrimestre	-	6	-	-	-
Tercer cuatrimestre	-	1	-	-	-

Fuente: SIATDGI consultado el 08/03/2018

12.1.3 Matrícula de Primer Ingreso por cuatrimestre y semestre Ordinaria por género

Cuadro 107 Matrícula de Primer Ingreso por cuatrimestre y semestre Ordinaria por género del 2013 al 2017

Centro universitario	Año									
	2013		2014		2015		2016		2017	
	F	M	F	M	F	M	F	M	F	M
PALMARES, CARRERAS CONJUNTAS										
Primer cuatrimestre	-	-	-	-	1	-	-	-	-	-
Segundo cuatrimestre	-	-	4	2	-	-	-	-	-	-

Tercer cuatrimestre	-	-	1	-	-	-	-	-	-
----------------------------	---	---	---	---	---	---	---	---	---

Fuente: SIATDGI consultado el 08/03/2018

12.2 Matricula Regular

12.2.1 Matricula regular anual ordinaria

Cuadro 108 Matricula regular anual ordinaria del 2013 al 2017

Centro Universitario	Año				
	2013	2014	2015	2016	2017
PALMARES, CARRERAS CONJUNTAS	-	18	12	-	-

Fuente: SIATDGI consultado el 08/03/2018

12.2.2 Matricula regular anual ordinaria por género

Cuadro 109 Matricula regular anual ordinaria por género del 2013 al 2017

Centro universitario	Año				
	2013	2014	2015	2016	2017
PALMARES, CARRERAS CONJUNTAS					
Femenino	-	13	9	-	-
Masculino	-	5	3	-	-

Fuente: SIATDGI consultado el 08/03/2018

12.2.3 Matricula regular anual ordinaria por instancia

Cuadro 110 Matricula regular anual ordinaria por instancia del 2013 al 2017

Centro Universitario/Instancia	Año				
	2013	2014	2015	2016	2017
PALMARES, CARRERAS CONJUNTAS					
Ciencias Exactas y Naturales	-	17	11	-	-
Ciencias Sociales y Humanidades	-	1	1	-	-

Fuente: SIATDGI consultado el 08/03/2018

*El dato se brinda de acuerdo al registrado por el estudiante en su momento de matrícula o producto de un cambio en su carrera efectuado posteriormente

12.2.4 Matricula regular anual ordinaria por grupo etario

Cuadro 111 Matricula regular anual ordinaria por grupo etario del 2013 al 2017

Centro Universitario/Grupo etario	Año				
	2013	2014	2015	2016	2017
PALMARES, CARRERAS CONJUNTAS					
De 18 a menos de 20	-	1	-	-	-
De 20 a menos de 25	-	2	1	-	-
De 25 a menos de 30	-	9	5	-	-
De 30 a menos de 35	-	3	3	-	-
De 35 a menos de 40	-	3	3	-	-

Fuente: SIATDGI consultado el 08/03/2018

12.3 Graduados

12.3.1 Personas graduadas por año

Cuadro 112 Personas graduadas por año del 2013 al 2017

Centro Universitario	Año				
	2013	2014	2015	2016	2017
PALMARES, CARRERAS CONJUNTAS	7	-	-	-	-

Fuente: SIATDGI consultado el 08/03/2018

12.3.2 Personas graduadas por año por género

Cuadro 113 Personas graduadas por año por género del 2013 al 2017

Centro Universitario	Año				
	2013	2014	2015	2016	2017
PALMARES, CARRERAS CONJUNTAS					
Femenino	5	-	-	-	-
Masculino	2	-	-	-	-

Fuente: SIATDGI consultado el 08/03/2018

12.3.3 Personas graduadas anualmente por instancia

Cuadro 114 Personas graduadas anualmente por instancia del 2013 al 2017

Centro Universitario/*Instancia	Año				
	2013	2014	2015	2016	2017
PALMARES, CARRERAS CONJUNTAS					
Sistema estudios de posgrado	7	-	-	-	-

Fuente: SIATDGI consultado el 08/03/2018

*Una persona puede obtener anualmente un título en una o más instancias

Para el Centro Universitario Palmares, Carreras Conjuntas en SIATDGI no hay datos registrados del 2013 al 2017 sobre personas graduadas por año por programa.

12.3.4 Títulos entregados

Cuadro 115 Títulos entregados del 2013 al 2017

Centro universitario/Título	Año				
	2013	2014	2015	2016	2017
PALMARES, CARRERAS CONJUNTAS					
Maestría	7	-	-	-	-

Fuente: SIATDGI consultado el 08/03/2018

*Un estudiante puede tener anualmente más de una titulación. Esto puede diferir con la cifra de estudiantes desagregados por género, instancia o programa.

12.3.5 Títulos entregados por instancia

Cuadro 116 Títulos entregados por instancia del 2013 al 2017

Centro universitario/Instancia	Año				
	2013	2014	2015	2016	2017
PALMARES, CARRERAS CONJUNTAS					
Sistema estudios de posgrado	7	-	-	-	-
Maestría	7	-	-	-	-

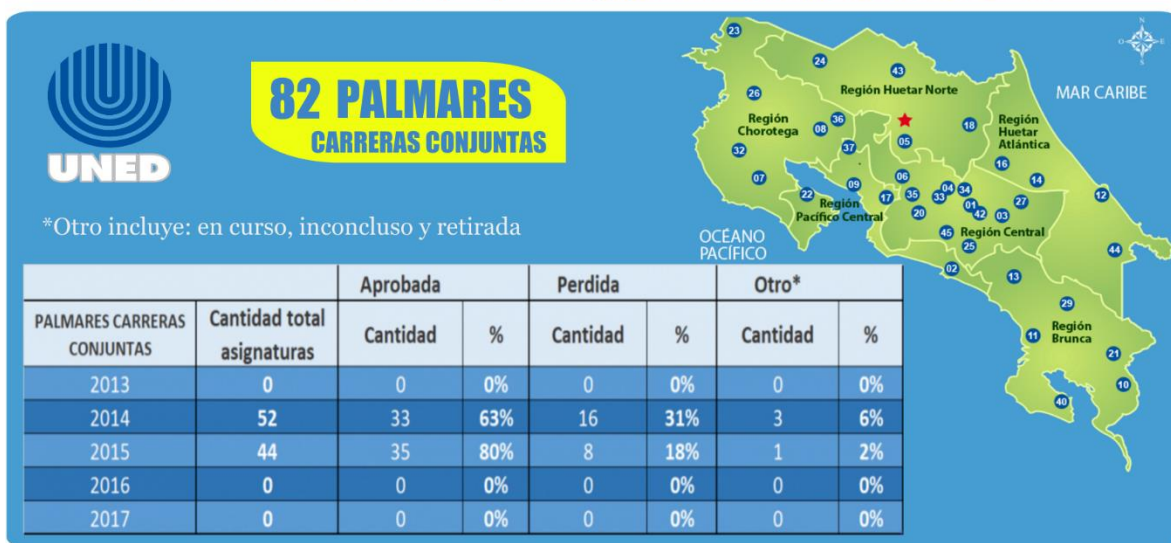
Fuente: SIATDGI consultado el 08/03/2018

*Un estudiante puede tener anualmente más de una titulación. Esto puede diferir con la cifra de estudiantes desagregados por género, instancia o programa.

12.3.6 Rendimiento académico

Infografía 9

Rendimiento académico por asignaturas del año 2013 al 2017



Fecha: 22/05/2018

Fuente: SIATDGI

Nota: La cantidad total asignaturas corresponde a las matriculadas para el centro universitario y su estado correspondiente aprobado, perdida y otro.

13 Centro universitario de San José (01)

13.1 Matrícula de Primer Ingreso

13.1.1 Matrícula de Primer Ingreso anual Ordinaria

Cuadro 117 Matrícula de Primer Ingreso anual Ordinaria del 2013 al 2017

Centro	Año				
	2013	2014	2015	2016	2017
SAN JOSE	2395	2355	2119	2102	1887

Fuente: SIATDGI consultado el 08/03/2018

13.1.2 Matrícula de Primer Ingreso por cuatrimestre y semestre Ordinaria

Cuadro 118 Matrícula de Primer Ingreso por cuatrimestre y semestre Ordinaria del 2013 al 2017

Centro Universitario	Año				
	2013	2014	2015	2016	2017
SAN JOSE					
Primer cuatrimestre	1611	1628	1430	1678	1448
Primer semestre	-	-	24	-	10
Segundo cuatrimestre	1297	1315	1206	1081	1020
Segundo semestre	-	2	-	-	7
Tercer cuatrimestre	873	908	804	758	641

Fuente: SIATDGI consultado el 08/03/2018

13.1.3 Matrícula de Primer Ingreso por cuatrimestre y semestre Ordinaria por género

Cuadro 119 Matrícula de Primer Ingreso por cuatrimestre y semestre Ordinaria por género del 2013 al 2017

Centro Universitario	Año									
	2013		2014		2015		2016		2017	
SAN JOSE	F	M	F	M	F	M	F	M	F	M
Primer cuatrimestre	924	687	950	678	860	570	979	699	862	586
Primer semestre	-	-	-	-	13	11	-	-	3	7
Segundo cuatrimestre	777	520	812	503	707	499	618	463	581	439
Segundo semestre	-	-	1	1	-	-	-	-	5	2
Tercer cuatrimestre	488	385	512	396	499	305	433	325	370	271

Fuente: SIATDGI consultado el 08/03/2018

13.2 Matricula Regular

13.2.1 Matricula regular anual ordinaria

Cuadro 120 Matricula regular anual ordinaria del 2013 al 2017

Centro Universitario	Año				
	2013	2014	2015	2016	2017
SAN JOSÉ	8074	8122	7596	7342	6969

Fuente: SIATDGI consultado el 08/03/2018

13.2.2 Matricula regular anual ordinaria por género

Cuadro 121 Matricula regular anual ordinaria por género del 2013 al 2017

Centro Universitario	Año				
SAN JOSE	2013	2014	2015	2016	2017
Dato sin coincidencia	1	1	1	1	-
Femenino	4694	4741	4387	4220	4084
Masculino	3379	3380	3208	3121	2885

Fuente: SIATDGI consultado el 08/03/2018

13.2.3 Matricula regular anual ordinaria por instancia

Cuadro 122 Matricula regular anual ordinaria por instancia del 2013 al 2017

Centro Universitario/*Instancia	Año				
	2013	2014	2015	2016	2017
SAN JOSE					
Ciencias de la Administración	2722	2644	2458	2363	2181
Ciencias de la Educación	1284	1249	1096	983	946
Ciencias Exactas y Naturales	1870	1935	1743	1704	1620
Ciencias Sociales y Humanidades	2048	2176	2178	2187	2171
Colegio nac. educac. distancia	-	1	1	-	-
Dato sin coincidencia	150	118	81	78	52
Dirección extensión	-	-	-	1	-
Sistema estudios de posgrado	-	-	15	4	4
Vicerrectoría académica	3	1	26	73	82

Fuente: SIATDGI consultado el 08/03/2018

*El dato se brinda de acuerdo al registrado por el estudiante en su momento de matrícula o producto de un cambio en su carrera efectuado posteriormente

13.2.4 Matricula regular anual ordinaria por grupo etario

Cuadro 123 Matricula regular anual ordinaria por grupo etario del 2013 al 2017

Centro Universitario/Grupo etario	Año				
	2013	2014	2015	2016	2017
SAN JOSE					
Dato sin coincidencia	1	-	-	-	-
De 18 a menos de 20	835	830	821	869	800
De 20 a menos de 25	1847	1848	1685	1630	1551
De 25 a menos de 30	1865	1893	1735	1644	1510
De 30 a menos de 35	1484	1475	1370	1274	1195
De 35 a menos de 40	843	898	892	896	859
De 40 a menos de 45	489	493	464	452	453
De 45 a menos de 50	343	327	287	271	293
De 50 a menos de 65	343	340	319	286	289

De 65 años o mayores	12	8	15	13	5
Menores de 18	12	10	8	7	14

Fuente: SIATDGI consultado el 08/03/2018

13.3 Graduados

13.3.1 Personas graduadas por año

Cuadro 124 Personas graduadas por año del 2013 al 2017

Centro Universitario	Año				
	2013	2014	2015	2016	2017
SAN JOSE	609	655	737	727	648

Fuente: SIATDGI consultado el 08/03/2018

13.3.2 Personas graduadas por año por género

Cuadro 125 Personas graduadas por año por género del 2013 al 2017

Centro Universitario	Año				
SAN JOSE	2013	2014	2015	2016	2017
Femenino	446	444	504	476	420
Masculino	163	211	233	251	228

Fuente: SIATDGI consultado el 08/03/2018

13.3.3 Personas graduadas anualmente por instancia

Cuadro 126 Personas graduadas anualmente por instancia del 2013 al 2017

Centro Universitario/*Instancia	Año				
SAN JOSE	2013	2014	2015	2016	2017
Ciencias de la Administración	174	179	181	185	168
Ciencias de la Educación	171	180	207	185	171
Ciencias Exactas y Naturales	61	77	96	158	118
Ciencias Sociales y Humanidades	63	63	71	71	71
Dirección extensión	-	1	5	8	1
Sistema estudios de posgrado	140	156	178	124	119

Fuente: SIATDGI consultado el 08/03/2018

*Una persona puede obtener anualmente un título en una o más instancias

13.3.4 Personas graduadas por año por programa

Cuadro 127 Personas graduadas por año por programa del 2013 al 2017

Centro universitario/ Programa	Año				
	2013	2014	2015	2016	2017
SAN JOSE					
Administración de servicios de salud sostenible(Maestría)	23	28	37	35	13
Administración empresas con énfasis negocios internacionales	6	5	4	13	7
Administración empresas énfasis gestión organizacional	3	1	-	-	-
Administración de empresas con empresas	10	16	9	12	9
Administración de empresas	84	78	75	87	94
Administración de empresas agropecuarias	-	-	1	-	-
Administración de empresas con énfasis mercadeo	6	15	7	12	3
Administración de empresas énfasis en contaduría	14	22	28	21	22
Administración de medios de comunicación(Maestría)	5	21	5	9	1
Administración de negocios(Maestría)	16	26	20	15	24
Administración de servicios de salud	6	8	12	21	11
Administración educativa	7	13	15	11	11
Administración educativa(Maestría)	3	6	14	6	3
Administración empresas énfasis en producción	2	2	5	3	1
Administración empresas énfasis en banca y finanzas	25	24	25	24	23
Administración empresas énfasis recursos humanos	30	21	32	21	15
Agroindustria	4	3	2	-	2
Bibliotecología bibliotecas educativas y centros de recursos	4	8	9	10	14
Bibliotecología y nuevas tecnologías de información y comunicación	3	-	8	11	4
Bibliotecología y recursos p/el aprendizaje(ext)	-	-	1	-	-
Ciencias de la educación. con énfasis en preescolar	1	-	1	-	-
Ciencias criminológicas	14	11	12	10	4
Ciencias criminológicas (bachillerato)	-	-	-	-	7
Ciencias de la Administración(doctorado)	4	2	6	-	3
Ciencias de la educación i y ii c/concentración enseñanza inglés	6	-	-	1	-
Ciencias de la Educación énfasis en i y ii ciclo	3	5	2	1	-
Ciencias naturales p/el desarrollo(itcr-una-uned)	3	3	3	-	3
Ciencias policiales	1	3	1	1	-
Ciencias policiales (bachillerato)	-	-	-	2	-
Computación	-	1	-	-	-
Computación e informática	-	-	-	3	-

Criminología	-	-	-	-	2
Criminología(Maestría)	-	-	5	-	4
Derecho del trabajo y de la segur. Social (Maestría)	8	8	9	2	3
Derecho constitucional(Maestría)	10	10	4	15	5
Derecho económico énfasis/comercio internacional(Maestría)	1	7	2	2	1
Derecho(doctorado)	3	2	1	-	3
Derechos humanos (Maestría)	9	1	20	8	8
Docencia	25	31	24	37	39
Drogodependencia (Maestría)	2	1	-	-	-
Educación preescolar: estimulación y corrección del lenguaje	2	4	13	14	6
Educación (doctorado)	4	6	2	3	3
Educación a distancia(Maestría)	4	1	-	-	2
Educación cívica	-	1	1	-	1
Educación especial	13	13	10	12	12
Educación general básica (i y ii ciclos)	69	61	69	53	63
Educación preescolar	46	40	59	42	35
Enseñanza de la matemática	5	8	5	3	1
Enseñanza de la religión	3	1	1	-	1
Enseñanza de las ciencias naturales	3	11	8	10	7
Enseñanza de los estudios sociales y	-	-	-	2	1
Enseñanza del francés	-	2	3	-	3
Enseñanza del inglés i y ii ciclos	3	9	9	4	10
Estudio de la violencia social y familiar(Maestría)	6	4	7	2	8
Estudios europeos e integración(Maestría)	1	-	-	-	-
Estudios universitarios	-	-	1	-	1
Extensión agrícola(Maestría)	1	-	2	-	-
Gerencia y negociaciones internacionales(Maestría)	1	4	1	4	6
Gestión local	-	-	1	1	-
Gestión turística sostenible	16	11	18	12	9
Informática (diplomado)	9	11	16	23	28
Informática administrativa	2	1	-	-	-
Informática educativa	5	12	13	14	4
Ingeniería agroindustrial	-	-	1	3	3
Ingeniería agronómica	3	2	4	5	3
Ingeniería informática y administración de proyecto	7	8	12	26	10
Ingeniería informática y calidad de software	5	4	5	7	4
Ingeniería informática y desar/de aplicación web	2	-	5	9	5
Ingeniería informática(bachillerato)	5	6	4	8	18
Ingeniería informática(licenciatura)	1	-	-	1	1
Manejo de recursos naturales	7	14	17	40	20

Manejo de recursos naturales (Maestría)	2	2	2	4	1
Música con énfasis en estudios instrumentales	3	8	7	7	5
Prácticas democráticas y procesos electorales	-	-	2	4	1
Propiedad intelectual(Maestría)	-	1	5	-	3
Psicopedagogía (Maestría)	20	12	13	13	7
Registros y estadísticas en salud	2	1	4	2	5
Secretariado administrativo	6	5	1	11	9
Superior en Educación cooperativa	-	-	1	-	-
Tecnología educativa(Maestría)	6	6	7	1	10
Teología	5	5	2	2	3
Teología católica (Maestría)	2	-	-	-	-
Valuación (Maestría)	6	5	13	5	8

Fuente: SIATDGI consultado el 08/03/2018

13.3.5 Títulos entregados

Cuadro 128 Títulos entregados del 2013 al 2017

Centro universitario/Título	Año				
	2013	2014	2015	2016	2017
SAN JOSE					
Bachillerato	194	194	197	195	181
Diplomado	175	166	199	184	206
Doctorado	14	13	12	3	12
Licenciatura	116	143	172	233	153
Maestría	126	143	166	121	107
Profesorado	1	10	6	2	5
Técnico	-	1	5	8	1

Fuente: SIATDGI consultado el 08/03/2018

*Un estudiante puede tener anualmente más de una titulación. Esto puede diferir con la cifra de estudiantes desagregados por género, instancia o programa.

13.3.6 Títulos entregados por instancia

Cuadro 129 Títulos entregados por instancia del 2013 al 2017

Centro universitario/Instancia	Año				
	2013	2014	2015	2016	2017
SAN JOSE					
Ciencias de la Administración	174	179	181	185	168
Bachillerato	60	65	78	54	54
Diplomado	84	78	75	87	94

Licenciatura	38	42	32	54	25
Ciencias de la Educación	171	180	207	185	171
Bachillerato	69	59	47	47	48
Diplomado	46	50	59	37	52
Licenciatura	59	72	108	102	76
Ciencias Exactas y Naturales	61	77	96	158	118
Bachillerato	27	36	36	56	37
Diplomado	19	18	29	34	37
Licenciatura	16	20	28	70	43
Profesorado	1	8	5	2	3
Ciencias Sociales y Humanidades	63	63	71	71	71
Bachillerato	38	34	36	38	42
Diplomado	26	21	36	26	23
Licenciatura	3	9	4	9	9
Profesorado	-	2	1	-	2
Dirección extensión	-	1	5	8	1
Técnico	-	1	5	8	1
Sistema estudios de posgrado	140	156	178	124	119
Doctorado	14	13	12	3	12
Maestría	126	143	166	121	107

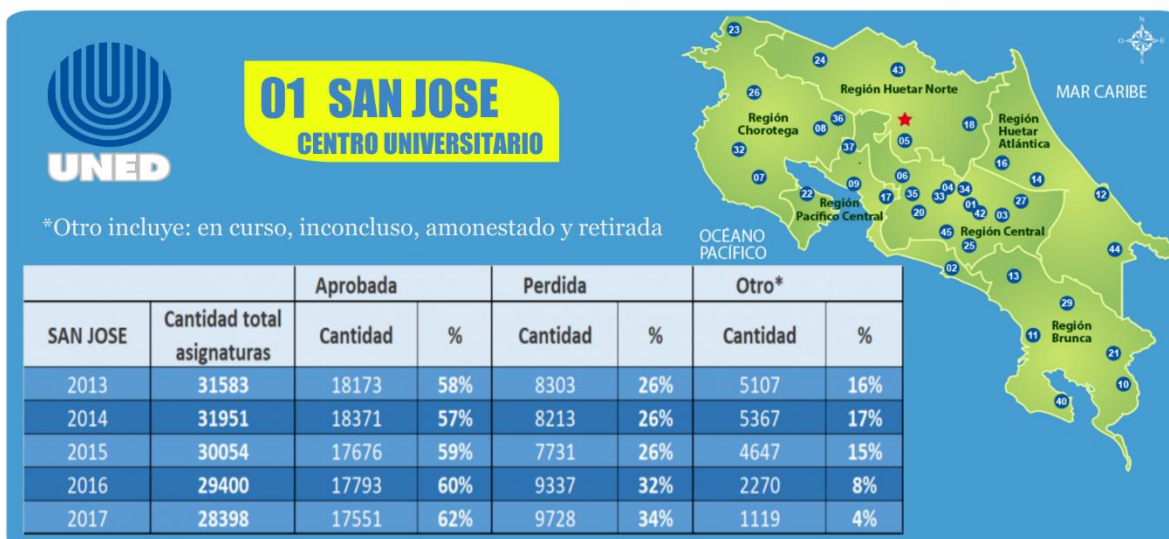
Fuente: SIATDGI consultado el 08/03/2018

*Un estudiante puede tener anualmente más de una titulación. Esto puede diferir con la cifra de estudiantes desagregados por género, instancia o programa.

13.3.7 Rendimiento académico

Infografía 10

Rendimiento académico por asignaturas del año 2013 al 2017



Fecha: 22/05/2018

Fuente: SIATDGI

Nota: La cantidad total asignaturas corresponde a las matriculadas para el centro universitario y su estado correspondiente aprobado, perdida y otro.